



ESI[tronic]

News 2026 | 2

- **ESI[tronic]**
 - Teşhis Verilerinizin Güvenliğini Sağlayın: SDA Artık Yeni Markaları da İçeriyor
 - Daha Kolay Kullanım İçin Geliştirilmiş Dokunmatik Kullanılabilirlik
 - İş akışınızı kendi web bağlantılarınızla özelleştirin.
- **ESI[tronic] Truck News**
 - Kamyonun Öne Çıkan Özellikleri



Teşhis Verilerinizin Güvenliğini Sağlayın: SDA Artık Yeni Markaları da İçeriyor

Bir ESI[tronic] kullanıcısı olarak, 2021 yılından beri Güvenli Teşhis Erişimi (SDA) kullanarak korumalı araç teşhis verilerine erişebiliyorsunuz. Bu çözüm şu anda 20'den fazla otomobil üreticisini kapsıyor ve sürekli olarak geliştirilmeye devam ediyor. Araç üreticilerinin güvenlik konseptlerinin sürekli evrimiyle birlikte, sistemimizin uyum sağlaması çok önemlidir.

2026/2 güncellemesiyle birlikte, ESI[tronic], MAN ve Ford markalı araçlara sorunsuz ve kısıtlamasız erişiminizin devam etmesini sağlamak için önemli güncellemeler alacaktır.

Bu geliştirmelerle Bosch, en son güvenlik standartlarını karşılamaya devam ederek atölyenizin kesintisiz ve sorunsuz bir şekilde çalışmasını sağlar.

SDA aracılığıyla erişilebilen araç üreticilerine genel bakış (Ülke kısıtlamaları geçerli olabilir.):

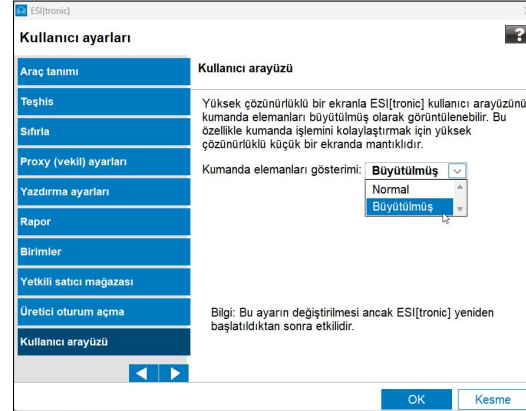
- **Abarth**
- **Alfa Romeo**
- **Audi**
- **Chrysler**
- **Cupra**
- **Dacia**
- **Dodge/RAM**
- **Fiat**
- **Ford (YENİ: Ford Tourneo Connect)**
- **Hyundai**
- **Jeep**
- **Kia**
- **Lancia**
- **MAN (YENİ!)**
- **Mercedes-Benz**
- **Nissan**
- **Polestar**
- **Porsche**
- **Renault**
- **Seat**
- **Skoda**
- **Subaru**
- **Suzuki**
- **Tesla**
- **Volkswagen**
- **Volvo**

Daha Kolay Kullanım İçin Geliştirilmiş Dokunmatik Kullanılabilirlik



Birçoğunuz ESI[tronic]'teki "Enlarged-Büyütülmüş" modu zaten biliyorsunuzdur. Bu özellik bir süredir mevcut olsa da, dokunmatik kullanım kolaylığını artırmak için yeniden tasarlandı. Daha önce, bazı düğmelerin tabletlerde kullanımı zor olabiliyordu. Şimdi, "Enlarged-Büyütülmüş" mod, yeni, dokunmatik kullanım için optimize edilmiş bir deneyimin kilidini açmanın anahtarıdır. Bu mevcut işlevi etkinleştirerek, düğmelerin artık önemli ölçüde daha büyük ve daha iyi yerleştirilmiş olduğunu, böylece gezinmenin daha hızlı ve sezgisel olduğunu göreceksiniz. Bu geliştirme, özellikle atölyede hareket halindeyken teşhis sürecinizi daha sorunsuz ve rahat hale getirir. Bu yeni dokunmatik kullanım kolaylığından yararlanmak için, "Büyütülmüş" modun etkin olduğundan emin olmanız yeterlidir. Nasıl etkinleştirilir:

1. Ana menüye gidin ve "Kullanıcı ayarları"nı seçin.
2. "Kullanıcı arayüzü"ne tıklayın.
3. Dokunmatik ekran için optimize edilmiş görünümü etkinleştirmek üzere "Enlarged-Büyütülmüş" modu seçin.



İş akışınızı kendi web bağlantılarınızla özelleştirin



2026/2 güncellemesiyle ESI[tronic] daha da esnek hale geliyor. Yeni bir yapılandırma seçeneği, kullanıcıların yazılımı atölyedeki bireysel iş akışlarına daha da uyarlamalarına olanak tanıyor. "Özel Bağlantılar" işlevi, tüm ESI[tronic] lisansları için varsayılan olarak etkinleştirilmiştir. 2026/2 güncellemesini yükledikten sonra, bu alan başlangıç ekranında otomatik olarak görüntülenir. Burada kendi bağlantılarınızı oluşturabilir ve yönetebilirsiniz.

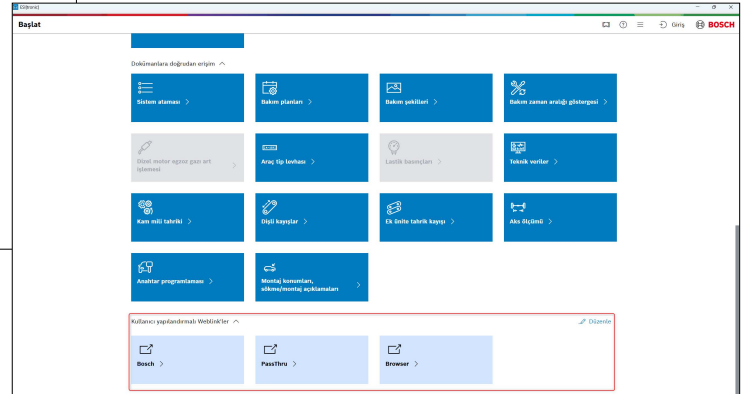
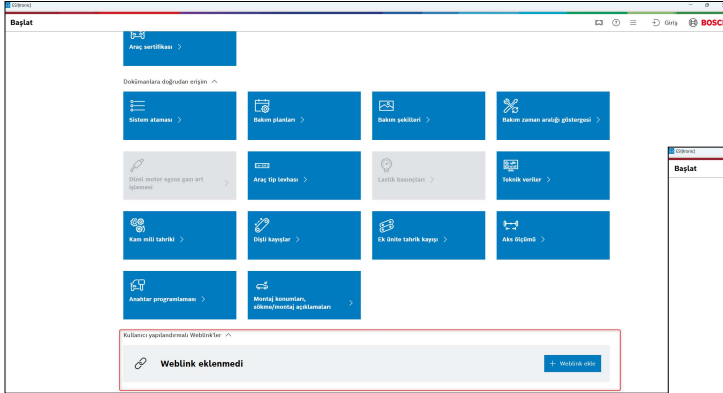
Bu özellik, atölyenizin günlük araçlarını ve önemli web sitelerini doğrudan teşhis ortamınıza entegre etmenizi sağlar. Parça tedarikçinizin portalı, teknik forumlar veya kendi şirket web siteniz olsun, hızlı erişim için doğrudan bir bağlantı oluşturabilirsiniz. Bu, zaman kazandırır ve iş akışınızı basitleştirir, çünkü artık web tabanlı bilgilere erişmek için

farklı uygulamalar arasında geçiş yapmanıza gerek kalmaz. İşlev, sezgisel kullanım için tasarlanmıştır ve web bağlantılarınızı gerektiği gibi kolayca eklemenize, düzenlemenize ve sıralamanıza olanak tanır.

Size Sağlanan Faydalar:

- Zamandan Tasarruf Edin: Önemli web tabanlı bilgilere doğrudan teşhis yazılımınızdan erişin.
- Sorunsuz İş Akışı: Uygulamalar arasında geçiş yapmadan harici kaynakları günlük rutininize entegre edin.
- Kolay Yönetim: İhtiyaçlarınıza en uygun şekilde web bağlantılarınızı sezgisel olarak oluşturun, düzenleyin ve sıralayın.

İş akışınızı kendi web bağlantılarınızla özelleştirin



ESI[tronic] Truck News

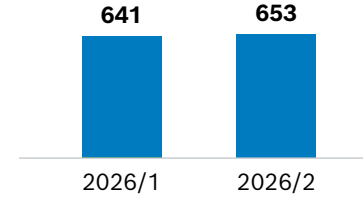
Kamyonun Öne Çıkan Özellikleri



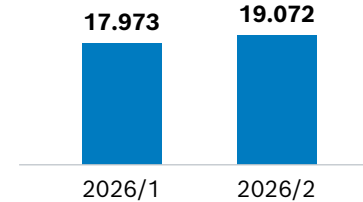
Müşterilerimiz için ESI[tronic] 2026/2 Güncellemesi, kamyon kapsamını önemli ölçüde genişletiyor:

- 12 Yeni marka
- 1.054 Yeni modeller
- 5.751 Yeni elektronik kontrol sistemleri
- 2.589 Yeni teşhis yetenekleri
- 145 Yeni kablolama diyagramı
- 37.967 Yeni arıza kodları

Markaların toplamı



Modellerin toplamı



ESI[tronic] Truck News

Kamyonun Öne Çıkan Özellikleri



Kamyon paketi

DAF: PCI-2 motor kontrol sistemi, dizel partikül filtresi değişimi.

MERCEDES-BENZ: 2024 Actros ve Arocs modellerinde yeni DoIP protokolündeki sistem gelişmeleri.

RENAULT: V4 teknolojisine sahip araçlarda: EMS motor kontrol sistemi, AdBlue/DEF kristalleşme bakımı.

V3 teknolojisine sahip araçlarda: Motor yağı değişimi ve şanzıman yağı değişiminin sıfırlanmasını içeren yeni VECU5 Servis bakım sistemi.

SCANIA: DIS3 mesafe sensörü, Yeni P, G, R ve S Serisi SUPER, Yeni R Serisi ve S Serisi 16 litrelik modellerde kalibrasyon.

IVECO: EDC MD1 motor kontrol sistemi, çalışma verileri.

TREYLER – WABCO: EBS E fren kontrol sisteminde yeni E7 varyantının geliştirilmesi. iEBS fren kontrol sistemi, çalıştırma ve sistem kontrolleri. Bileşen teknik bilgileri, çalıştırma ve bağlantı şemaları dahildir.



ESI[tronic] Truck News

Kamyonun Öne Çıkan Özellikleri



Tarım araçları paketi (OHV 1)

CASE ICH: Magnum AFS Serisi – Full Power Shift (250/280/310/340/400) modelinde yeni EHR hidrolik sistemi, motor: Tier 5/Stage V.

SFA süspansiyon sistemi, Maxxum Serisi 16/17x16 (Kol Dayama) modelleri için süspansiyon kalibrasyonuna ilişkin teknik açıklama, motor: Kademe 3/Aşama III, Maxxum Serisi – 16/17x16 (Kol Dayama), motor: Geçici Kademe 4/Aşama IIIB ve Maxxum Serisi – 16/17x16 (Kol Dayama), motor: Nihai Kademe 4/Aşama IV, diğerleri arasında.

MASSEY FERGUSON: Yeni sistemler

NEW HOLLAND: EHR hidrolik sistemi, T7 PLM Serisi – Auto Command modelinde makara valfinin tanımlama kodu ayarı, motor: Tier 5/Stage V, diğerleri arasında.

İnşaat araçları ve motorları paketi (OHV 2)

DEUTZ: EMR4 EDC17 CV52 (SAE J1939'da) motor kontrol sistemi, dizel partikül filtresi ve NO_x sensörlerindeki egzoz gazı arıtma sisteminin arıza sayacının sıfırlanması.

ZF: Yeni ZF EC3, EC4 Ergopower şanzımanlar

VOLVO CE: EMS V3 Volvo Penta (SAE J1939'a göre) motor kontrol sistemi, SCR katalitik konvertör temizleme işlemi

CATERPILLAR: CATERPILLAR C-2.2 (SAE J1939 standardına göre) motor kontrol sistemi, çalışma verileri, aktivasyonlar, kontroller ve bakım işlemleri.

ESI[tronic] Truck News

Kamyonun Öne Çıkan Özellikleri



Malzeme taşıma (OHV 3)

CLARK: Geri çekilebilir forkliftler, istifleyiciler, palet krikoları, sipariş toplama palet kamyonları ve elektrikli dengeleyici forkliftler için gelişmiş teşhis fonksiyonları içeren yeni ZAPI POMPA ve EPS güç modülleri.

HYSTER: Gelişmiş teşhis fonksiyonlarını da içeren, içten yanmalı motorlu dengeleyici forkliftler için yeni LS Motor Kontrol Sistemi.

JUNGHEINRICH: DFG Serisi ve TFG Serisi içten yanmalı motorlu forkliftler için yeni MCM2 merkezi bilgisayar.

Knorr-Bremse Eklentisi

KNORR-BREMSE EKLENTİSİ: Knorr-Bremse EKLENTİSİ için ECUTalk'ı başlatın.

