

ESI[tronic]

News 2026 | 2

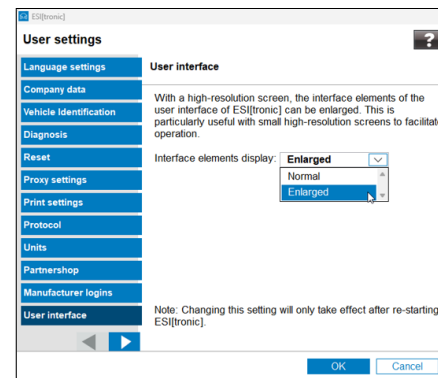
- **ESI[tronic]**
 - Улучшена функциональность сенсорного экрана для более удобного управления
 - Настройте свой рабочий процесс с помощью собственных веб-ссылок
- **ESI[tronic] Truck News**
 - Новое в диагностике грузовиков

Улучшена функциональность сенсорного экрана для более удобного управления



Многие из вас уже знакомы с режимом «Увеличенное изображение» в ESI[tronic]. Хотя эта функция доступна уже некоторое время, теперь она была переработана для улучшения удобства использования сенсорного экрана. Ранее некоторые кнопки на планшетах могли быть неудобны в использовании. Теперь режим «Увеличенное изображение» — это ключ к новому, оптимизированному для сенсорного управления интерфейсу. Активировав эту функцию, вы обнаружите, что кнопки стали значительно больше и расположены лучше, что делает навигацию быстрее и интуитивнее. Это улучшение делает процесс диагностики более плавным и комфортным, особенно когда вы находитесь в мастерской. Чтобы воспользоваться преимуществами нового сенсорного управления, просто убедитесь, что режим «Увеличенное изображение» активен. Как активировать:

1. Перейдите в главное меню и выберите «Настройки пользователя».
2. Нажмите на «Пользовательский интерфейс».
3. Выберите режим «Увеличенный», чтобы активировать оптимизированный для сенсорного управления вид.



Улучшена функциональность сенсорного экрана для более удобного управления



Vehicle info: AUDI A8 / AUDI A8 5.5 TFSI / 40222 / 2.1 / 110.0 MW / 06/1997 / 040200 / AFB

Search result: 19/03/26 11:52

System overview	Repair	Service tasks	Global OBD II	Total distance	EV-Battery (SOC)	Remote diagnosis	Vehicle certificate	Number of errors
Engine management 1	Engine management VR-EDC 15M-4							1
ABS	Braking/direct. stability ABS/ABD 5.3							3
Airbag	Restraint system Airbag 8.4							1
	Restraint system Airbag 7.1							1
	Restraint system Airbag 1							1
Transmission control	Transmission control GS 01V-E18							1
	Transmission control GS 8.31							3
Instrumentation	Instrumentation Instrument cluster 1.0							1
Service Interval Display	Service Interval reset 1.0							1
Heater/air conditioner	Heater/air conditioner Air conditioning regulator							1
Light control	Lighting Headlight vertical-aim control 1.0							1
	Central locking							3
	Central locking CL 1.0							3
Intrusion detection	Intrusion detection							3
Parking aid	Parking aid Park Distance Control (PDC) 1.0							3
Seat/interior adjustment	Seat adjustment Seat-interior memory							3
Steering wheel electric	Steering wheel electric, Multi-function steering wheel 1.0							3

1906-465-750766/881-882

Diagnos socket | Adaptation | Save | Fault details | Card selection | System search

Vehicle info: AUDI A8 / AUDI A8 5.5 TFSI / 40222 / 2.1 / 110.0 MW / 06/1997 / 040200 / AFB

Search result: 19/03/26 11:55

System overview	Repair	Service tasks	Global OBD II	Total distance	EV-Battery (SOC)	Remote diagnosis	Vehicle certificate	Number of errors
Engine management 1	Engine management VR-EDC 15M-4							1
ABS	Braking/direct. stability ABS/ABD 5.3							3
Airbag	Restraint system Airbag 8.4							1
	Restraint system Airbag 7.1							1
	Restraint system Airbag 1							1
Transmission control	Transmission control GS 01V-E18							1
	Transmission control GS 8.31							3
Instrumentation	Instrumentation Instrument cluster 1.0							1
Service Interval Display	Service Interval reset 1.0							1
Heater/air conditioner	Heater/air conditioner Air conditioning regulator							1
Light control	Lighting Headlight vertical-aim control 1.0							1

1 684 465 750/756/881/882

Diagnos socket | Adaptation | Save | Important make info | Fault details | Direct selection | System search

Настройте свой рабочий процесс с помощью собственных веб-ссылок



С обновлением 2026/2 ESI[tronic] становится еще более гибким. Новая опция конфигурации позволяет пользователям еще лучше адаптировать программное обеспечение к индивидуальным рабочим процессам в мастерской. Функция «Пользовательские ссылки» активирована по умолчанию для всех лицензий ESI[tronic]. После установки обновления 2026/2 эта область автоматически отображается на начальном экране. Там вы можете создавать свои собственные ссылки и управлять ими.

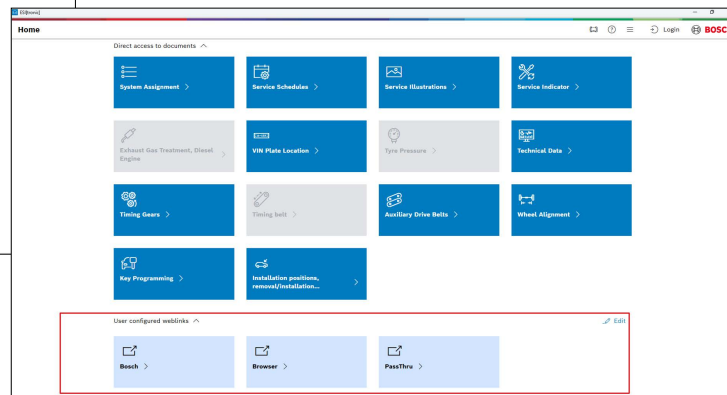
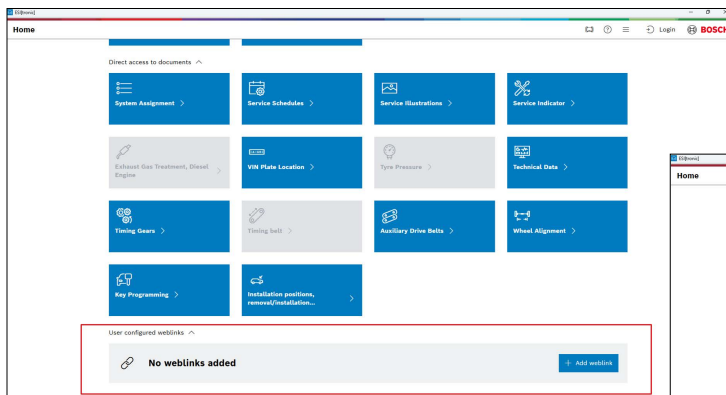
Это позволяет интегрировать повседневные инструменты вашей мастерской и важные веб-сайты непосредственно в вашу диагностическую среду. Будь то портал вашего поставщика запчастей, технические форумы или собственный веб-сайт вашей компании, вы можете создать прямую ссылку для быстрого доступа. Это экономит время и упрощает рабочий процесс, поскольку вам больше не нужно переключаться между различными приложениями

для доступа к веб-информации. Функция разработана для интуитивно понятного использования, позволяя легко добавлять, редактировать и упорядочивать веб-ссылки по мере необходимости.

Ваши преимущества:

- Экономьте время: получайте доступ к важной информации из интернета непосредственно из диагностического программного обеспечения.
- Бесперебойный рабочий процесс: интегрируйте внешние ресурсы в свою повседневную работу, не переключаясь между приложениями.
- Простое управление: интуитивно понятно создавайте, редактируйте и упорядочивайте веб-ссылки в соответствии с вашими потребностями.

Настройте свой рабочий процесс с помощью собственных веб-ссылок



ESI[tronic] Truck News

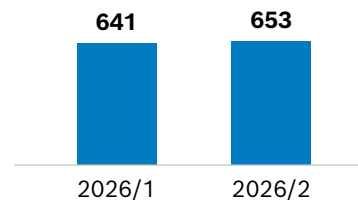
Новое в диагностике грузовиков



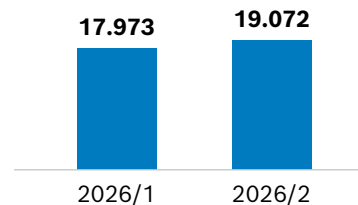
Для наших клиентов обновление ESI[tronic] 2026/2 предлагает значительное расширение охвата для грузовых автомобилей:

- 12 новых марок
- 1.054 новых модели
- 5.751 новых электронных системы управления
- 2.589 новых возможности диагностики
- 145 новых схем электропроводки
- 37.967 новых коды неисправностей

Марок всего



Моделей всего



ESI[tronic] Truck News

Новое в диагностике грузовиков



Пакет Truck

DAF: система управления двигателем PCI-2, замена сажевого фильтра.

MERCEDES-BENZ: Системные разработки в новом протоколе DoIP в моделях Actros и Arocs 2024 года

RENAULT: В автомобилях с технологией V4: система управления двигателем EMS, поддержание кристаллизации AdBlue/DEF.

В автомобилях с технологией V3: Новая система технического обслуживания VECU5, которая включает в себя сброс настроек замены моторного масла и трансмиссионного масла.

SCANIA: датчик расстояния DIS3, калибровка в новых моделях серий P, G, R и S SUPER, а также в новых моделях серий R и S объемом 16 литров.

IVECO: Система управления двигателем EDC MD1, рабочие данные.

ПРИЦЕП – WABCO: Разработка нового варианта E7 в системе управления тормозами EBS E. Система управления тормозами iEBS, исполнительные механизмы и проверки системы. Включает техническую информацию о компонентах, а также схемы работы и электропроводки.



ESI[tronic] Truck News

Новое в диагностике грузовиков



Пакет сельскохозяйственная техника (OHV 1)

CASE ICH: Новая гидравлическая система EHR в серии Magnum AFS – модель Full Power Shift (250/280/310/340/400), двигатель: Tier 5/Stage V. Система подвески SFA, технический документ по калибровке подвески для моделей Maxxum Series 16/17x16 (с подлокотником), двигатель: Tier 3/Stage III, Maxxum Series – 16/17x16 (с подлокотником), двигатель: Interim Tier 4/Stage IIIB и Maxxum Series – 16/17x16 (с подлокотником), двигатель: Final Tier 4/Stage IV и другие.

MASSEY FERGUSON: Новые системы

NEW HOLLAND: гидравлическая система EHR, настройка идентификационного кода золотникового клапана в серии T7 PLM – модель Auto Command, двигатель: Tier 5/Stage V и другие.

Пакет строительная техника и двигатели (OHV 2)

DEUTZ: система управления двигателем EMR4 EDC17 CV52 (на основе стандарта SAE J1939), сброс счетчика неисправностей системы нейтрализации отработавших газов в сажевом фильтре и датчиках NO_x.

ZF: Новые трансмиссии ZF EC3, EC4 Ergorpower

VOLVO CE: EMS V3 Volvo Penta (на основе стандарта SAE J1939) – система управления двигателем, процесс очистки каталитического нейтрализатора SCR.

CATERPILLAR: Система управления двигателем CATERPILLAR C-2.2 (на основе стандарта SAE J1939), эксплуатационные данные, активация, проверки и техническое обслуживание.

ESI[tronic] Truck News

Новое в диагностике грузовиков



Пакет Обработка материалов (OHW 3)

CLARK: Новые силовые модули ZAPI PUMP и EPS для выдвигаемых вилочных погрузчиков, штабелеров, гидравлических тележек, тележек для комплектации заказов и электрических противовесных вилочных погрузчиков, включающие расширенные функции диагностики.

HYSTER: Новая система управления двигателем LS Engine Controller для противовесных вилочных погрузчиков с двигателями внутреннего сгорания, включающая расширенные функции диагностики.

JUNGHEINRICH: Новый центральный компьютер MCM2 для вилочных погрузчиков с двигателями внутреннего сгорания серий DFG и TFG.

Пакет Knorr-Bremse

KNORR-BREMSE ADDON: Запущен ECUtalk для вариантов TEBS6 для Knorr-Bremse ADD-ON.

