

ESI[tronic]

News 2026 | 2

- **ESI[tronic]**
 - Menținerea securității diagnosticelor: SDA include acum mărci noi
 - Utilizabilitate tactilă îmbunătățită pentru o operare mai ușoară
 - Personalizați-vă fluxul de lucru cu propriile linkuri web
- **ESI[tronic] Truck News**
 - Repere importante pentru camioane



Menținerea securității diagnosticelor: SDA include acum mărci noi

Ca utilizator ESI[tronic], puteți accesa date de diagnosticare protejate ale vehiculelor folosind Secure Diagnostic Access (SDA) încă din 2021. Această soluție acoperă acum peste 20 de producători de automobile și este dezvoltată continuu. Odată cu evoluția continuă a conceptelor de securitate ale producătorilor de vehicule, este esențial ca sistemul nostru să se adapteze.

Odată cu actualizarea 2026/2, ESI[tronic] va primi actualizări importante pentru a vă asigura că veți continua să aveți acces fără probleme și nerestricționat la vehiculele cu insignă MAN și Ford.

Cu aceste îmbunătățiri, Bosch continuă să respecte cele mai recente standarde de siguranță, asigurându-se că atelierul dumneavoastră poate funcționa fără probleme, fără întreruperi.

O prezentare generală a producătorilor de vehicule disponibilă prin SDA (Se pot aplica restricții în funcție de țară):

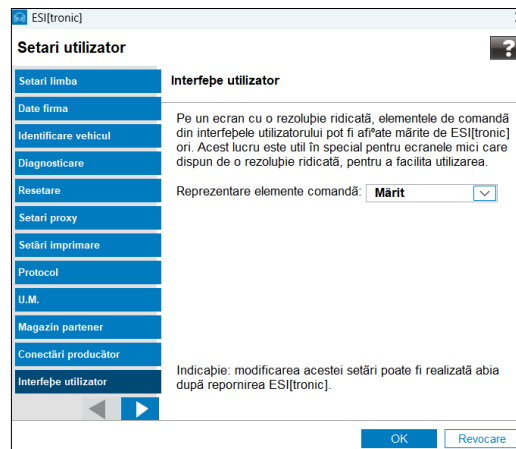
- **Abarth**
- **Alfa Romeo**
- **Audi**
- **Chrysler**
- **Cupra**
- **Dacia**
- **Dodge/RAM**
- **Fiat**
- **Ford (NOU! Ford Tourneo Connect)**
- **Hyundai**
- **Jeep**
- **Kia**
- **Lancia**
- **MAN (NOU!)**
- **Mercedes-Benz**
- **Nissan**
- **Polestar**
- **Porsche**
- **Renault**
- **Seat**
- **Skoda**
- **Subaru**
- **Suzuki**
- **Tesla**
- **Volkswagen**
- **Volvo**

Utilizabilitate tactilă îmbunătățită pentru o operare mai ușoară



Mulți dintre voi sunteți deja familiarizați cu modul „Mărit” din ESI[tronic]. Deși această funcție este disponibilă de ceva vreme, a fost revizuită pentru a îmbunătăți utilizabilitatea tactilă. Anterior, unele butoane puteau fi dificil de utilizat pe tablete. Acum, modul „Mărit” este cheia pentru a debloca o experiență nouă, optimizată pentru atingere. Prin activarea acestei funcții existente, veți constata că butoanele sunt acum semnificativ mai mari și mai bine plasate, ceea ce face navigarea mai rapidă și mai intuitivă. Această îmbunătățire face procesul de diagnosticare mai fluid și mai confortabil, mai ales atunci când sunteți în mișcare în atelier. Pentru a beneficia de această nouă utilizabilitate tactilă, asigurați-vă pur și simplu că modul „Mărit” este activ. Cum se activează:

1. Accesați meniul principal și selectați „Setări utilizator”.
2. Faceți clic pe „Interfață utilizator”.
3. Alegeți modul „Mărit” pentru a activa vizualizarea optimizată pentru atingere.



Personalizați-vă fluxul de lucru cu propriile linkuri web



Odată cu actualizarea 2026/2, ESI[tronic] devine și mai flexibil. O nouă opțiune de configurare permite utilizatorilor să adapteze și mai mult software-ul la fluxurile de lucru individuale din atelier. Funcția „Link-uri personalizate” este activată în mod implicit pentru toate licențele ESI[tronic]. După instalarea actualizării 2026/2, zona este afișată automat pe ecranul de pornire. Puteți crea și gestiona propriile link-uri acolo.

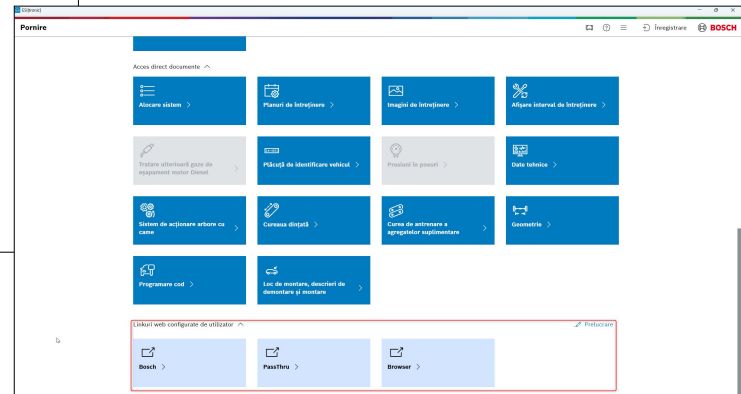
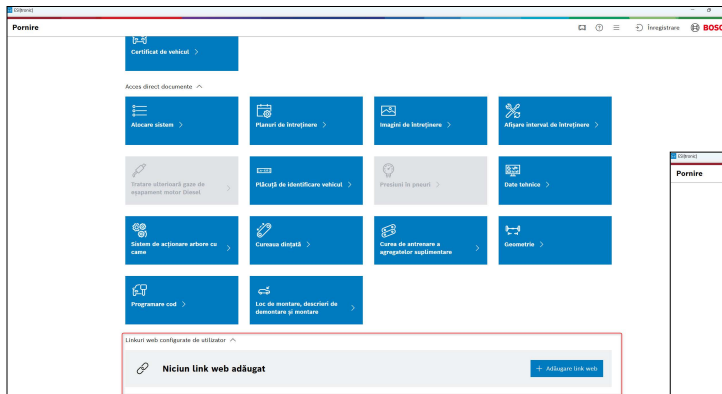
Vă permite să integrați instrumentele zilnice ale atelierului dvs. și site-urile web importante direct în mediul de diagnosticare. Fie că este vorba de portalul furnizorului dvs. de piese, forumuri tehnice sau site-ul web al companiei dvs., puteți crea un link direct pentru acces rapid. Acest lucru economisește timp și simplifică fluxul de lucru, deoarece nu mai trebuie să comutați între diferite aplicații pentru a accesa

informații bazate pe web. Funcția este concepută pentru o utilizare intuitivă, permițându-vă să adăugați, să editați și să aranjați cu ușurință link-urile web după cum este necesar.

Beneficiile dumneavoastră:

- Economisiți timp: Accesați informații importante bazate pe web direct din software-ul dvs. de diagnosticare.
- Flux de lucru fără probleme: Integrați resurse externe în rutina zilnică fără a comuta între aplicații.
- Gestionare ușoară: Creați, editați și aranjați intuitiv linkurile web pentru a se potrivi cel mai bine nevoilor dvs.

Personalizați-vă fluxul de lucru cu propriile linkuri web



ESI[tronic] Truck News

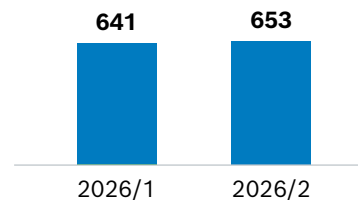
Repere importante ale camioanelor



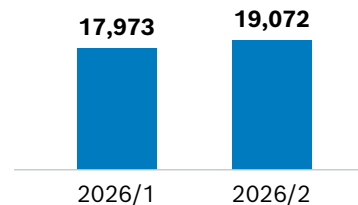
Pentru clienții noștri, actualizarea ESI[tronic] 2026/2 oferă o extindere semnificativă a acoperirii pentru camioane:

- 12 mărci noi
- 1.054 Modele noi
- 5.751 Sisteme electronice noi de control
- 2.589 Noi capacități de diagnosticare
- 145 Scheme de cablare noi
- 37.967 Coduri de eroare noi

Face total



Total modele



ESI[tronic] Truck News

Repere importante ale camioanelor



Pachet camion

DAF: Sistem de control al motorului PCI-2, înlocuire filtru de particule diesel.

MERCEDES-BENZ: Dezvoltări ale sistemului în noul protocol DoIP la modelele Actros și Arocs 2024.

RENAULT: La vehiculele cu tehnologie V4: sistem de control al motorului EMS, întreținere cristalizare AdBlue/DEF.

La vehiculele cu tehnologie V3: Noul sistem de întreținere VECU5 Service care include resetarea schimbului de ulei de motor și a schimbului de ulei de transmisie.

SCANIA: Senzor de distanță DIS3, calibrare la noile modele din seria P, G, R și S SUPER, noile modele din seria R și S de 16 litri.

IVECO: Sistem de control al motorului EDC MD1, date de funcționare.

REMORCA – WABCO: Dezvoltarea noii variante E7 în sistemul de control al frânei EBS E. Sistemul de control al frânei iEBS, acționări și verificări ale sistemului. Sunt incluse informații tehnice despre componente, precum și scheme de funcționare și cablare.



ESI[tronic] Truck News

Repere importante ale camioanelor



Pachet vehicule agricole (OHV 1)

CASE ICH: Noul sistem hidraulic EHR din seria Magnum AFS – model Full Power Shift (250/280/310/340/400), motor: Tier 5/Stage V.

Sistem de suspensie SFA, versiune tehnică pentru calibrarea suspensiei la modelele Maxxum Series 16/17x16 (cotieră), motor: Tier 3/Stage III, Maxxum Series – 16/17x16 (cotieră), motor: Interim Tier 4/Stage IIIB și Maxxum Series – 16/17x16 (cotieră), motor: Final Tier 4/Stage IV, printre altele

MASSEY FERGUSON: Sisteme noi

NEW HOLLAND: Sistem hidraulic EHR, setarea codului de identificare a valvei hidraulice din seria T7 PLM – model Auto Command, motor: Tier 5/Stage V, printre altele.

Pachet vehicule și motoare pentru construcții (OHV 2)

DEUTZ: Sistem de control al motorului EMR4 EDC17 CV52 (pe baza SAE J1939), resetarea contorului de erori al sistemului de posttratate a gazelor de eșapament din filtrul de particule diesel și senzorii NO_x.

ZF: Noile transmisii ZF EC3, EC4 Ergopower

VOLVO CE: Sistem de control al motorului EMS V3 Volvo Penta (pe SAE J1939), proces de curățare a convertorului catalitic SCR

CATERPILLAR: CATERPILLAR C-2.2 (pe SAE J1939) sistem de control al motorului, date de funcționare, activări, verificări și operațiuni de întreținere.

ESI[tronic] Truck News

Repere importante ale camioanelor



Manipularea materialelor (OHV 3)

CLARK: Noi module de alimentare ZAPI PUMP și EPS pentru stivuitoare retractabile, stivuitoare, cricuri pentru paleți, transpalete pentru preluarea comenzilor și stivuitoare electrice contrabalansate, care includ funcții avansate de diagnosticare.

HYSTER: Noul sistem de control al motorului LS Engine Controller pentru stivuitoare contrabalansate cu ardere internă, care include funcții avansate de diagnosticare.

JUNGHEINRICH: Noul computer central MCM2 pentru stivuitoarele cu ardere internă din seria DFG și TFG.

Add-on-ul Knorr-Bremse

KNORR-BREMSE ADDON: Lansați ECUtalk pentru variantele TEBS6 pentru Knorr-Bremse ADD-ON.

