



ESI[tronic]

News 2026 | 2

- **ESI[tronic]**
 - Mantendo os seus diagnósticos seguros: o SDA agora inclui novas marcas
 - Interatividade por toque melhorada para uma navegação mais fácil
 - Personalize o seu fluxo de trabalho com os seus próprios weblinks
- **ESI[tronic] Truck**
 - Novidades para Truck e OHW

Mantendo os seus diagnósticos seguros: o SDA agora inclui novas marcas



Como utilizador do ESI[tronic], tem acesso a dados de diagnóstico de veículos protegidos por meio do Acesso ao Diagnóstico Seguro (SDA) desde 2021. Essa solução agora abrange mais de 20 fabricantes de automóveis e é continuamente desenvolvida. Com a evolução contínua dos conceitos de segurança dos fabricantes de veículos, é crucial que o nosso sistema se adapte.

Com a atualização 2026 | 2, o ESI[tronic] receberá atualizações importantes para garantir que que continuarão a dar-lhe acesso contínuo e irrestrito aos veículos das marcas MAN e Ford.

Com essas melhorias, a Bosch continua a atender aos mais recentes padrões de segurança, garantindo que sua oficina possa operar sem problemas e sem interrupções.

Uma visão geral dos fabricantes de veículos disponíveis através do SDA (restrições de país podem ser aplicadas):

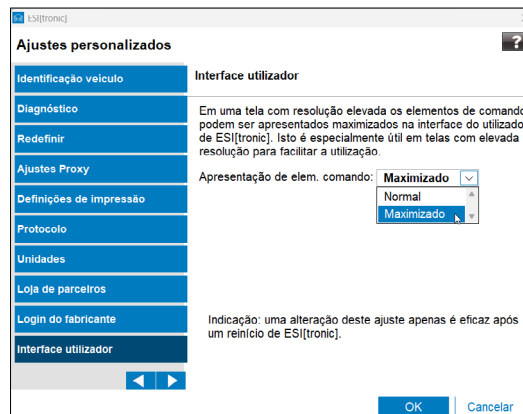
- **Abarth**
- **Alfa Romeo**
- **Audi**
- **Chrysler**
- **Cupra**
- **Dacia**
- **Dodge/RAM**
- **Fiat**
- **Ford (NOVO! Ford Tourneo Connect)**
- **Hyundai**
- **Jeep**
- **Kia**
- **Lancia**
- **MAN (NOVO!)**
- **Mercedes-Benz**
- **Nissan**
- **Polestar**
- **Porsche**
- **Renault**
- **Seat**
- **Skoda**
- **Subaru**
- **Suzuki**
- **Tesla**
- **Volkswagen**
- **Volvo**

Interatividade por toque melhorada para uma navegação mais fácil



Muitos de vocês já conhecem o modo «Ampliado» no ESI[tronic]. Embora esta função já esteja disponível há algum tempo, foi agora profundamente reformulada para otimizar a utilização através do ecrã tátil. Até agora, algumas teclas eram por vezes difíceis de utilizar em tablets. O modo «Ampliado» oferece-lhe agora uma experiência de utilizador totalmente nova e otimizada para o ecrã tátil. Ao ativar esta função, irá verificar que os botões estão significativamente maiores e melhor posicionados, tornando a navegação mais rápida e intuitiva. Esta melhoria torna os seus processos de diagnóstico mais fluidos e confortáveis, especialmente quando se encontra em movimento na oficina. Para beneficiar desta nova função tátil, basta certificar-se de que o modo «Ampliado» está ativado. Para ativá-lo:

1. Acesse o menu principal e selecione "Definições usuário".
2. Clique em "Interface utilizador".
3. Selecione o modo "Maximizado" para ativar a visualização otimizada para toque.



Personalize o seu fluxo de trabalho com os seus próprios weblinks



Com a atualização 2026 | 2, o ESI[tronic] torna-se ainda mais flexível. Uma nova opção de configuração permite aos utilizadores adaptar o software ainda mais aos fluxos de trabalho individuais da oficina. A função "Links Personalizados" está ativada por predefinição em todas as licenças do ESI[tronic]. Após a instalação da atualização 2026 | 2, a área é automaticamente exibida no ecrã inicial. Pode criar e gerir os seus próprios links nessa área.

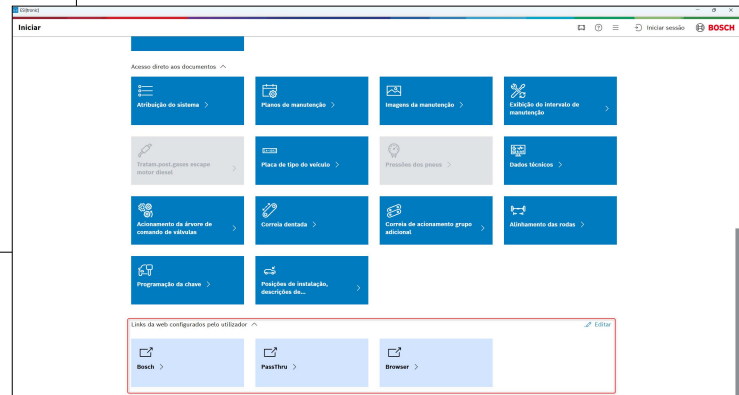
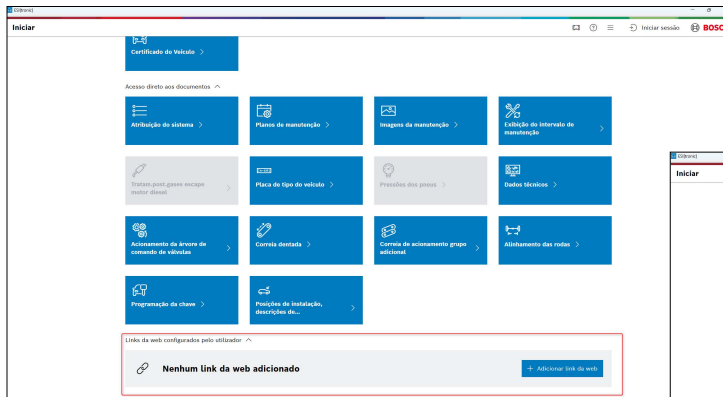
Esta nova opção permite-lhe integrar as ferramentas do seu dia a dia na oficina e os websites importantes diretamente no seu ambiente de diagnóstico. Seja o portal do seu fornecedor de peças, fóruns técnicos ou o site da sua própria empresa – pode criar uma ligação direta para acesso rápido. Isso economiza tempo e simplifica o seu fluxo de trabalho, pois não precisa mais alternar entre diferentes aplicativos

para aceder a informações online. O recurso é intuitivo de usar e permite que facilmente adicione, edite e organize os seus weblinks conforme necessário.

As suas vantagens:

- Economize tempo: Aceder a informações importantes da web diretamente a partir do seu software de diagnóstico.
- Fluxo de trabalho contínuo: integre recursos externos ao seu trabalho diário sem ter que alternar entre aplicações.
- Fácil gestão: crie, edite e organize os seus weblinks de forma intuitiva para atender melhor às suas necessidades.

Personalize o seu fluxo de trabalho com os seus próprios weblinks



ESI[tronic] Truck

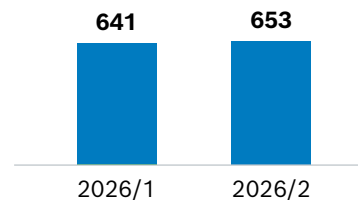
Novidades para Truck e OHW



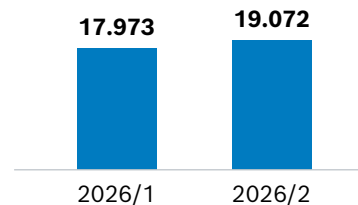
A atualização 2026 | 2 dará aos nossos clientes acesso a:

- 12 Novas marcas
- 1.054 Novos modelos
- 5.751 Novos sistemas de controlo eletrónico
- 2.589 Novas funções de diagnóstico
- 145 Novos esquemas elétricos
- 37.967 Novos códigos de erro

Marcas total



Modelos total



ESI[tronic] Truck

Novidades para Truck e OHW



Pacote Truck

DAF: Sistema de controlo do motor PCI-2, substituição do filtro de partículas diesel.

MERCEDES-BENZ: Desenvolvimentos de sistema no novo protocolo DoIP nos modelos Actros e Arocs de 2024.

RENAULT: Em veículos com tecnologia V4: Sistema de controlo do motor EMS, manutenção da cristalização do AdBlue/DEF.

Em veículos com tecnologia V3: Novo sistema de manutenção VECU5 que inclui a reinicialização da substituição do óleo do motor e da substituição do óleo da transmissão.

SCANIA: Sensor de distância DIS3, calibração nos novos modelos das séries P, G, R e S SUPER, e nos novos modelos das séries R e S de 16 litros.

IVECO: Sistema de controlo do motor EDC MD1, dados de operação.

REBOQUE – WABCO: Desenvolvimento da nova variante E7 no sistema de controlo de travão eletrónico EBS. Sistema de controlo de travão iEBS, acionamentos e verificações do sistema. Inclui informações técnicas dos componentes, diagramas de operação e de ligação.

Pacote Truck Master

KNORR-BREMSE: Inicie o ECUTalk para variantes TEBS6 da Knorr-Bremse.



ESI[tronic] Truck

Novidades para Truck e OHW



Pacote para veículos agrícolas (OHW 1)

CASE IH: Novo sistema hidráulico EHR na série Magnum AFS – Full Power Shift (modelos 250/280/310/340/400), motor: Tier 5/Stage V.

Sistema de suspensão SFA, comunicado técnico para a calibração da suspensão nos modelos Maxxum Series 16/17x16 (com apoio de braço), motor: Tier 3/Stage III, Maxxum Series – 16/17x16 (com apoio de braço), motor: Interim Tier 4/Stage IIIB e Maxxum Series – 16/17x16 (com apoio de braço), motor: Final Tier 4/Stage IV, entre outros.

MASSEY FERGUSON: Novos sistemas

NEW HOLLAND: Sistema hidráulico EHR, configuração do código de identificação da válvula de carretel no modelo T7 PLM Series – Auto Command, motor: Tier 5/Stage V, entre outros.

Pacote para veículos de construção, varredoras e motores estacionários (OHW 2)

DEUTZ: EMR4 EDC17 CV52 (segundo a norma SAE J1939), sistema de controle do motor, reinicialização do contador de falhas do sistema de pós-tratamento de gases de escape no filtro de partículas diesel e sensores de NO_x.

ZF: Novas transmissões ZF EC3 e EC4 Ergopower

VOLVO CE: EMS V3 Volvo Penta (em conformidade com a norma SAE J1939), sistema de controle do motor, processo de limpeza do conversor catalítico SCR

CATERPILLAR: Sistema de control do motor CATERPILLAR C-2.2 (segundo a norma SAE J1939), dados de operação, ativações, verificações e operações de manutenção.

ESI[tronic] Truck

Novidades para Truck e OHW



Pacote para equipamentos de movimento de materiais (OHW 3)

CLARK: Novos módulos de potência ZAPI PUMP e EPS para empilhadores, empilhadores de grande altura, porta-paletes, carrinhos de recolha de encomendas e empilhadores elétricos de contrapeso, que incluem funções avançadas de diagnóstico.

HYSTER: Novo controlador de motor LS, sistema de controlo do motor para empilhadores contrabalançados com combustão interna, que inclui funções avançadas de diagnóstico.

JUNGHEINRICH: Novo computador central MCM2 para empilhadores de combustão interna das séries DFG e TFG.

