

ESI[tronic]

News 2026 | 2

- **ESI[tronic]**
 - Sécuriser vos diagnostics : SDA inclut désormais de nouvelles marques
 - Amélioration de l'ergonomie tactile pour une utilisation plus facile
 - Personnalisez votre flux de travail avec vos propres liens Web
- **ESI[tronic] Truck News**
 - Points forts du camion

Sécurisez vos diagnostics : SDA inclut désormais de nouvelles marques



En tant qu'utilisateur d'ESI[tronic], vous pouvez accéder aux données de diagnostic protégées de votre véhicule grâce à l'accès sécurisé aux diagnostics (SDA) depuis 2021. Cette solution couvre aujourd'hui plus de 20 constructeurs automobiles et ne cesse d'être améliorée. Face à l'évolution constante des systèmes de sécurité des constructeurs, il est essentiel que notre solution s'adapte également.

Avec la mise à jour 2026/2, ESI[tronic] vous assurera un accès continu et sans restriction aux véhicules de marque MAN et Ford.

Grâce à ces améliorations, Bosch continue de respecter les normes de sécurité les plus récentes, garantissant ainsi le bon fonctionnement de votre atelier.

Aperçu des constructeurs automobiles disponibles via SDA (des restrictions géographiques peuvent s'appliquer) :

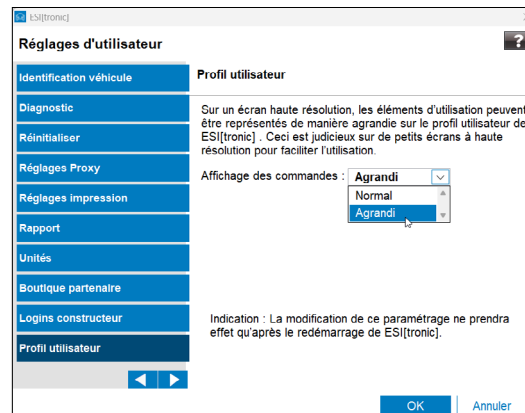
- **Abarth**
- **Alfa Romeo**
- **Audi**
- **Chrysler**
- **Cupra**
- **Dacia**
- **Dodge/RAM**
- **Fiat**
- **Ford (NOUVEAU ! Ford Tourneo Connect)**
- **Hyundai**
- **Jeep**
- **Kia**
- **Lancia**
- **MAN (NOUVEAU !)**
- **Mercedes-Benz**
- **Nissan**
- **Polestar**
- **Porsche**
- **Renault**
- **Seat**
- **Skoda**
- **Subaru**
- **Suzuki**
- **Tesla**
- **Volkswagen**
- **Volvo**

Amélioration de l'ergonomie tactile pour une utilisation plus facile



Vous êtes nombreux à déjà connaître le mode « Agrandi » d'ESI[tronic]. Bien que cette fonctionnalité existe depuis un certain temps, elle a été entièrement repensée pour une utilisation tactile plus optimale. Auparavant, certains boutons pouvaient être difficiles à utiliser sur les tablettes. Désormais, le mode « Agrandi » vous offre une expérience tactile optimisée. En activant cette fonction, vous constaterez que les boutons sont nettement plus grands et mieux positionnés. Cette amélioration fluidifiera et améliorera vos diagnostics, notamment lors de vos déplacements dans l'atelier. Pour profiter de cette nouvelle ergonomie tactile, assurez-vous simplement que le mode « Agrandi » est activé. Procédure d'activation :

1. Accédez au menu principal et sélectionnez « Paramètres utilisateur ».
2. Cliquez sur « Interface utilisateur ».
3. Choisissez le mode « Agrandi » pour activer l'affichage optimisé pour le toucher.



Personnalisez votre flux de travail avec vos propres liens Web



Avec la mise à jour 2026/2, ESI[tronic] gagne en flexibilité. Une nouvelle option de configuration permet d'adapter davantage le logiciel aux flux de travail spécifiques de l'atelier. La fonction « Liens personnalisés » est activée par défaut pour toutes les licences ESI[tronic]. Après l'installation de la mise à jour 2026/2, cet espace s'affiche automatiquement sur l'écran d'accueil. Vous pouvez y créer et gérer vos propres liens.

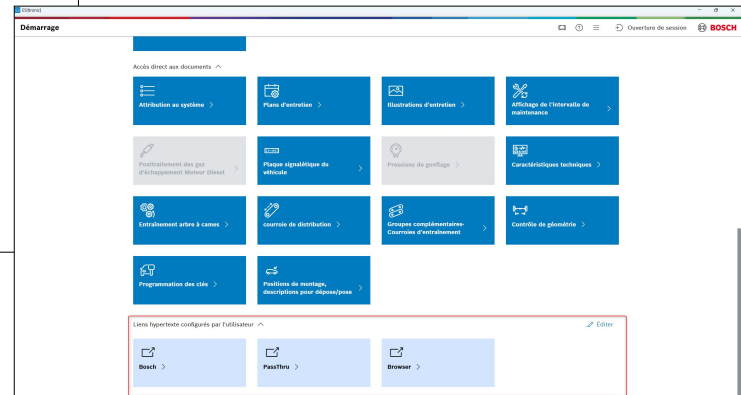
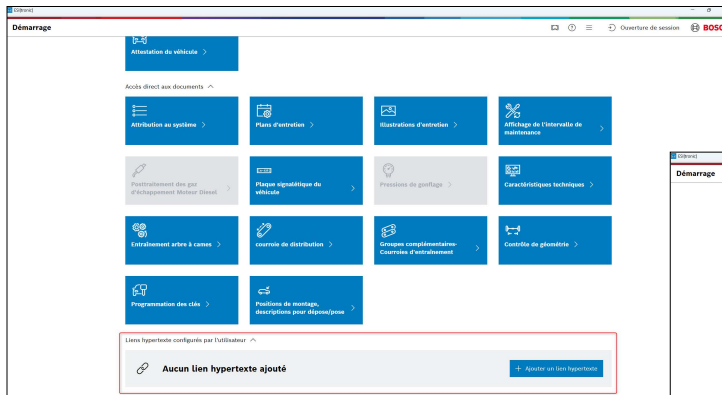
Il vous permet d'intégrer directement les outils quotidiens de votre atelier et les sites web importants à votre environnement de diagnostic. Qu'il s'agisse du portail de votre fournisseur de pièces, de forums techniques ou du site web de votre entreprise, vous pouvez créer des accès directs pour y accéder rapidement. Vous gagnez ainsi du temps et simplifiez votre flux de travail, vous n'avez plus besoin de jongler entre différentes applications pour accéder aux

informations en ligne. Conçue pour une utilisation intuitive, cette fonction vous permet d'ajouter, de modifier et d'organiser facilement vos liens web selon vos besoins.

Vos avantages :

- Gagnez du temps : accédez directement aux informations importantes disponibles sur le Web depuis votre logiciel de diagnostic.
- Flux de travail fluide : Intégrez des ressources externes à votre routine quotidienne sans avoir à passer d'une application à l'autre.
- Gestion facile : créez, modifiez et organisez intuitivement vos liens Web pour répondre au mieux à vos besoins.

Personnalisez votre flux de travail avec vos propres liens Web



ESI[tronic] Truck News

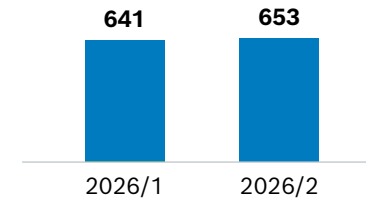
Points forts



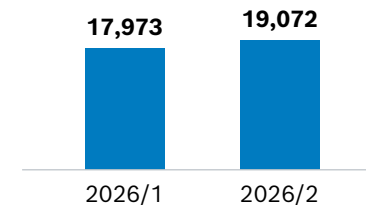
Pour nos clients, la mise à jour ESI[tronic] 2026/2 offre une extension significative de la couverture du poids lourds :

- 12 nouvelles marques
- 1 054 nouveaux modèles
- 5 751 nouveaux systèmes de commande électroniques
- 2 589 nouvelles fonctionnalités de diagnostic
- 145 nouveaux schémas de câblage
- 37 967 nouveaux codes d'erreur

Total Marques



Total Modèles



ESI[tronic] Truck News

Points forts



Truck package

DAF : Système de contrôle moteur PCI-2, remplacement du filtre à particules diesel.

MERCEDES-BENZ : Évolutions du système dans le nouveau protocole DoIP pour les modèles Actros et Arocs 2024.

RENAULT : Sur les véhicules équipés de la technologie V4 : système de gestion moteur EMS, entretien de la cristallisation AdBlue/DEF. Dans les véhicules dotés de la technologie V3 : Nouveau système d'entretien VECU5 Service qui inclut la réinitialisation des vidanges d'huile moteur et d'huile de transmission.

SCANIA : Capteur de distance DIS3, étalonnage dans les nouveaux modèles SUPER des séries P, G, R et S de 16 litres.

IVECO : Système de commande moteur EDC MD1, données de fonctionnement.

TRAILER – WABCO : Développement de la nouvelle variante E7 du système de commande de freinage électronique EBS. Système de commande de freinage iEBS, actionneurs et contrôles du système. Informations techniques sur les composants, schémas de fonctionnement et de câblage inclus.



ESI[tronic] Truck News

Points forts



Ensemble de véhicules agricoles (OHV 1)

CASE ICH : Nouveau système hydraulique EHR dans la série Magnum AFS – Full Power Shift (250/280/310/340/400) modèle, moteur : Tier 5/Stage V.

Système de suspension SFA, communiqué technique pour le calibrage de la suspension des modèles Maxxum Series 16/17x16 (avec accoudoir), moteur : Tier 3/Stage III, Maxxum Series – 16/17x16 (avec accoudoir), moteur : Tier 4 intermédiaire/Stage IIIB et Maxxum Series – 16/17x16 (avec accoudoir), moteur : Tier 4 final/Stage IV, entre autres.

MASSEY FERGUSON : Nouveaux systèmes

NEW HOLLAND : Système hydraulique EHR, réglage du code d'identification du distributeur dans la série T7 PLM – modèle Auto Command, moteur : Tier 5/Stage V, entre autres.

Ensemble de véhicules et moteurs de construction (OHV 2)

DEUTZ : Système de commande moteur EMR4 EDC17 CV52 (sur SAE J1939), réinitialisation du compteur de défauts du système de post-traitement des gaz d'échappement dans le filtre à particules diesel et les capteurs NO_x.

ZF : Nouvelles transmissions ZF EC3 et EC4 Ergopower

VOLVO CE : Système de contrôle moteur EMS V3 Volvo Penta (norme SAE J1939), processus de nettoyage du convertisseur catalytique SCR

CATERPILLAR : Système de commande du moteur CATERPILLAR C-2.2 (sur SAE J1939), données de fonctionnement, activations, contrôles et opérations de maintenance.

ESI[tronic] Truck News

Points forts



Manutention des matériaux (OHV 3)

CLARK : Nouveaux modules d'alimentation ZAPI PUMP et EPS pour chariots élévateurs rétractables, gerbeurs, transpalettes, chariots de préparation de commandes et chariots élévateurs électriques à contrepoids, qui incluent des fonctions de diagnostic avancées.

HYSTER : Nouveau système de contrôle moteur LS Engine Controller pour chariots élévateurs à contrepoids à combustion interne, comprenant des fonctions de diagnostic avancées.

JUNGHEINRICH : Nouvel ordinateur central MCM2 pour les chariots élévateurs à combustion interne des séries DFG et TFG.

Complément Knorr-Bremse

Module complémentaire KNORR-BREMSE : Lancez ECUTalk pour les variantes TEBS6 pour le module complémentaire Knorr-Bremse.

