



ESI[tronic]

News 2026 | 2

- **ESI[tronic]**
 - Pidä diagnostiikkasi suojattuna: SDA sisältää nyt uusia merkkejä
 - Parannettu kosketuskäytettävyys helpompaa käyttöä varten
 - Mukauta työntukuasi omilla verkkolinkeilläsi
- **ESI[tronic] Truck News**
 - Truck-kohokohdat

Pidä diagnostiikkasi suojattuna: SDA sisältää nyt uusia merkkejä



ESI[tronic]-käyttäjänä olet voinut käyttää suojattuja ajoneuvon diagnostiikkatietoja Secure Diagnostic Accessin (SDA) avulla vuodesta 2021 lähtien. Tämä ratkaisu kattaa nyt yli 20 autonvalmistajaa, ja sitä edelleen kehitetään jatkuvasti. Ajoneuvovalmistajien turvallisuuskonseptien jatkuvan kehityksen myötä on ratkaisevan tärkeää, että myös järjestelmämme mukautuu.

2026/2-päivityksen myötä ESI[tronic] saa tärkeitä päivityksiä, jotta sinulla on jatkossakin saumaton ja rajoittamaton pääsy MAN- ja Ford-merkkien ajoneuvoihin.

Näiden parannusten avulla Bosch täyttää edelleen uusimmat turvallisuusstandardit varmistaen, että korjaamosi voi toimia sujuvasti ilman keskeytyksiä.

Yleiskatsaus ajoneuvovalmistajista, jotka ovat saatavilla SDA: n kautta (Maakohtaisia rajoituksia voidaan soveltaa)

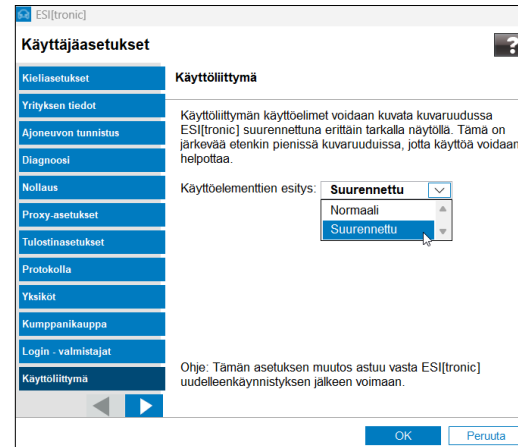
- **Abarth**
- **Alfa Romeo**
- **Audi**
- **Chrysler**
- **Cupra**
- **Dacia**
- **Dodge/RAM**
- **Fiat**
- **Ford (UUSI: Ford Tourneo Connect)**
- **Hyundai**
- **Jeep**
- **Kia**
- **Lancia**
- **MAN (UUSI)**
- **Mercedes-Benz**
- **Nissan**
- **Polestar**
- **Porsche**
- **Renault**
- **Seat**
- **Skoda**
- **Subaru**
- **Suzuki**
- **Tesla**
- **Volkswagen**
- **Volvo**



Parannettu kosketuskäytettävyys sujuvampaa käyttöä varten

Monet teistä tuntevat jo ESI[tronic]:n "Suurennettu"-tilan. Vaikka tämä ominaisuus on ollut saatavilla jo jonkin aikaa, sitä on nyt uudistettu kosketuskäytettävyyden parantamiseksi. Aiemmin joidenkin painikkeiden käyttö tableteilla saattoi olla hankalaa. Nyt "Suurennettu"-tila on avain uuteen, kosketusoptimoituun käyttökokemukseen. Aktivoimalla tämän olemassa olevan toiminnon huomaat, että painikkeet ovat nyt merkittävästi suurempia ja paremmin sijoiteltuja, mikä tekee navigoinnista nopeampaa ja intuitiivisempaa. Tämä parannus tekee diagnostiikkaprosessistasi sujuvamman ja mukavamman, varsinkin kun liikut korjaamotilassa. Jotta voit hyötyä tästä uudesta kosketuskäytettävyydestä, varmista vain, että "Suurennettu"-tila on aktiivinen. Aktivointi:

1. Siirry päävalikkoon ja valitse "Käyttäjäasetukset".
2. Napsauta kohtaa "Käyttöliittymä".
3. Valitse "Suurennettu"-tila aktivoidaksesi kosketusoptimoidun näkymän.



Mukauta työnkulkuasi omilla verkkolinkeilläsi



2026/2-päivityksen myötä ESI[tronic] on entistä joustavampi. Uusi määritysmahdollisuus antaa käyttäjille mahdollisuuden mukauttaa ohjelmistoa entistä enemmän korjaamon yksilöllisiin työnkulkuihin. "Mukautetut linkit"-toiminto on oletusarvoisesti aktivoitu kaikille ESI[tronic]-lisensseille. 2026/2-päivityksen asentamisen jälkeen alue näytetään automaattisesti aloitusnäytössä. Voit luoda ja hallita siellä omia linkejäsi.

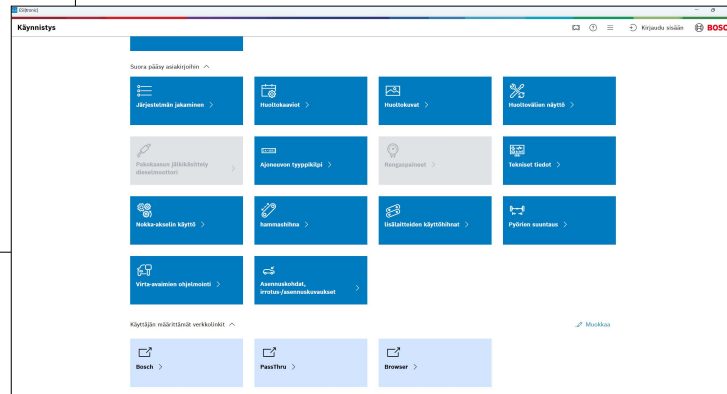
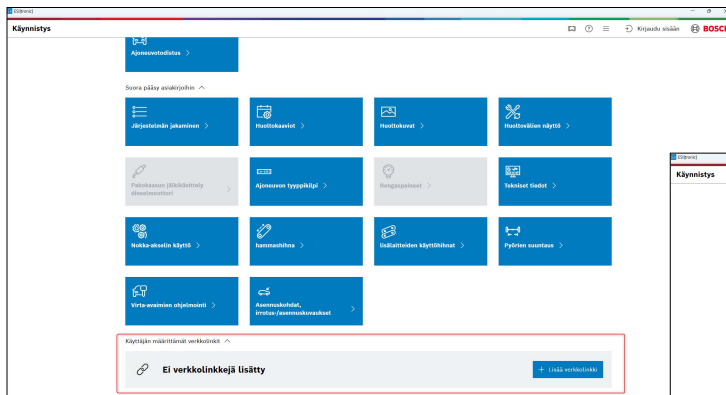
Sen avulla voit integroida korjaamosi päivittäiset työkalut ja tärkeät verkkosivustot suoraan diagnostiikkaympäristöösi. Olipa kyseessä varaosatoimittajasi portaali, tekniset foorumit tai oma yrityksesi verkkosivusto, voit luoda suoran linkin nopeaa käyttöä varten. Tämä säästää aikaa ja yksinkertaistaa työnkulkuasi, koska sinun ei enää tarvitse vaihtaa eri

sovellusten välillä päästäksesi verkkopohjaiseen tietoon. Toiminto on suunniteltu intuitiiviseen käyttöön, joten voit helposti lisätä, muokata ja järjestää verkkolinkejäsi tarpeen mukaan.

Hyödyt:

- Säästä aikaa: Käytä tärkeää verkkopohjaista tietoa suoraan diagnostiikkaohjelmistostasi.
- Saumaton työnkulku: Integroi ulkoiset resurssit päivittäiseen rutiiniisi vaihtamatta sovellusten välillä.
- Helppo hallinta: Luo, muokkaa ja järjestä verkkolinkejäsi intuitiivisesti tarpeidesi mukaan.

Mukauta työkulkuasi omilla verkkolinkeilläsi



ESI[tronic] Truck News

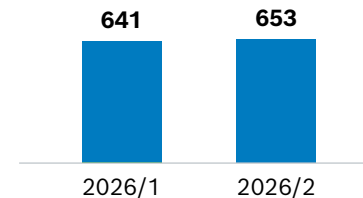
Truck-kohokohdat



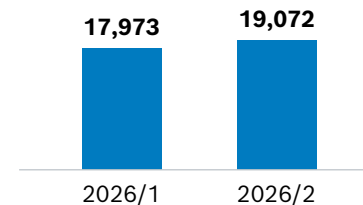
ESI[tronic] Truck - päivitys 2026/2 tarjoaa asiakkaillemme merkittävän laajennuksen ajoneuvokattavuuteen:

- 12 uutta merkkiä
- 1.054 uutta mallia
- 5.751 uutta elektronista ohjausyksikköä
- 2.589 uutta diagnostiikkaominaisuutta
- 145 uutta kytkentäkaaviota
- 37.967 uutta vikakoodia

Merkkien kokonaismäärä



Mallien kokonaismäärä



ESI[tronic] Truck News

Truck-kohokohdat



Truck-paketti

DAF: PCI-2-moottorinohjausjärjestelmä, dieselhiukkassuodattimen vaihto.

MERCEDES-BENZ: Järjestelmäkehitykset uudessa DoIP-protokollassa vuoden 2024 Actros- ja Arocs-malleissa.

RENAULT: Ajoneuvoissa, joissa on V4-tekniikka: EMS-moottorinohjausjärjestelmä, AdBlue-/DEF-kiteytymisen huolto. Ajoneuvoissa, joissa on V3-tekniikka: Uusi VECU5 Service-huoltojärjestelmä, joka sisältää moottoriöljynvaihdon ja vaihteistoöljynvaihdon nollaukset.

SCANIA: DIS3-etäisyysanturi, kalibrointi uusissa P-, G-, R- ja S-sarjan SUPER-malleissa sekä uusissa R-sarjan ja S-sarjan 16-litraisissa malleissa.

IVECO: EDC MD1-moottorinohjausjärjestelmä, käyttötiedot.

TRAILER – WABCO: Uuden E7-variantin kehitys EBS E-jarrunohjausjärjestelmässä. iEBS-jarrunohjausjärjestelmä, aktivoinnit ja järjestelmätarkastukset. Mukana ovat komponenttien tekniset tiedot sekä käyttö – ja kytkentäkaaviot.



ESI[tronic] Truck News

Truck-kohokohdat



Maatalousajoneuvopaketti (OHW 1)

CASE ICH: Uusi EHR-hydrauliikkajärjestelmä Magnum AFS Series – Full Power Shift (250/280/310/340/400) -mallissa, moottori: Tier 5/Stage V.

SFA-jousitusjärjestelmä, tekninen julkaisu jousituksen kalibrointia varten Maxxum Series 16/17x16 (Armrest) – malleissa, moottori: Tier 3/Stage III, Maxxum Series – 16/17x16 (Armrest), moottori: Interim Tier 4/Stage IIIB ja Maxxum Series – 16/17x16 (Armrest), moottori: Final Tier 4/Stage IV, muiden joukossa

MASSEY FERGUSON: Uudet järjestelmät

NEW HOLLAND: EHR-hydrauliikkajärjestelmä, luistiventtiilin tunnistuskoodin asetus T7 PLM Series - Auto Command -mallissa, moottori: Tier 5/Stage V, muiden joukossa.

Rakennusajoneuvojen ja moottorien paketti (OHW 2)

DEUTZ: EEMR4 EDC17 CV52 (SAE J1939:llä) – moottorinohjausjärjestelmä, pakokaasujen jälkikäsitteilyjärjestelmän vikakoodilaskurin nollaus dieselhiukkassuodattimessa ja NO_x-antureissa.

ZF: Uudet ZF EC3-, EC4 Ergopower-vaihteistot

VOLVO CE: EMS V3 Volvo Penta (SAE J1939:llä) – moottorinohjausjärjestelmä, SCR-katalysaattorin puhdistusprosessi

CATERPILLAR: CATERPILLAR C-2.2 (SAE J1939:llä) – moottorinohjausjärjestelmä, käyttötiedot, aktivoinnit, tarkastukset ja huoltotoimenpiteet.

ESI[tronic] Truck News

Truck-kohokohdat



Materiaalinkäsittely (OHV 3)

CLARK: Uudet ZAPI PUMP- ja EPS-tehoduulit sisäänvedettäville trukeille, pinoamisvaunuille, lavansiirtovaunuille, keräilylavavaunuille ja sähköisille vastapainotrukeille, jotka sisältävät edistyneitä diagnostiikkatoimintoja.

HYSTER: Uusi LS Engine Controller – moottorinohjausjärjestelmä polttomoottorikäyttöisille vastapainotrukeille, jotka sisältävät edistyneitä diagnostiikkatoimintoja.

JUNGHEINRICH: Uusi MCM2-keskustietokone DFG Series – ja TFG Series – sarjan polttomoottoritrukeille.

Knorr-Bremse Add-On

KNORR-BREMSE ADDON: ECUtalkin käyttöönotto TEBS6 – varianteille Knorr-Bremse ADD-ON – lisäosaa varten.

