



ESI[tronic]

News 2026 | 2

- **ESI[tronic]**
 - Zabezpečení vaší diagnostiky: SDA nyní zahrnuje nové výrobce vozidel
 - Vylepšení pro snadnější dotykové ovládání
 - Přizpůsobte si pracovní prostředí pomocí vlastních webových odkazů
 - Nový kontakt na ESI[tronic] Hot-line
- **ESI[tronic] Truck News**
 - Důležité informace v oblasti Truck



Zabezpečení vaší diagnostiky: SDA nyní zahrnuje nové výrobce vozidel

Jako uživatel ESI[tronic] máte od roku 2021 přístup k chráněným diagnostickým datům vozidel pomocí služby Secure Diagnostic Access (SDA). Toto řešení nyní pokrývá více než 20 výrobců automobilů a neustále se dále rozšiřuje. Vzhledem k neustálému vývoji bezpečnostních konceptů výrobců vozidel je zásadní, aby se náš systém tomuto trendu přizpůsoboval.

S aktualizací 2026/2 obdrží ESI[tronic] důležité aktualizace, které vám zajistí i nadále bezproblémový a neomezený přístup k vozidlům s označením MAN a Ford.

Díky těmto vylepšením společnost Bosch i nadále splňuje nejnovější bezpečnostní standardy a zajišťuje, že váš autoservis může fungovat hladce a bez přerušení.

Přehled výrobců vozidel dostupný prostřednictvím SDA (mohou platit omezení pro danou zemi):

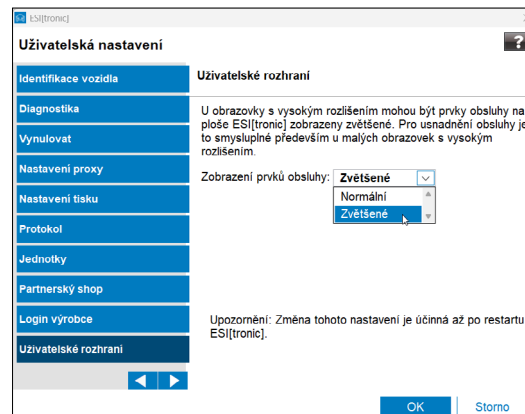
- **Abarth**
- **Alfa Romeo**
- **Audi**
- **Chrysler**
- **Cupra**
- **Dacia**
- **Dodge/RAM**
- **Fiat**
- **Ford (NOVINKA! Ford Tourneo Connect)**
- **Hyundai**
- **Jeep**
- **Kia**
- **Lancia**
- **MAN (NOVÝ!)**
- **Mercedes-Benz**
- **Nissan**
- **Polestar**
- **Porsche**
- **Renault**
- **Seat**
- **Škoda**
- **Subaru**
- **Suzuki**
- **Tesla**
- **Volkswagen**
- **Volvo**

Vylepšení pro snadnější dotykové ovládání



Mnozí z vás již znají režim zobrazení „Zvětšení“ v systému ESI[tronic]. Tato funkce je sice již nějakou dobu dostupná, ale nyní byla přepracována, aby se zlepšila použitelnost dotykového ovládání. Dříve se některá tlačítka na tabletech obtížně používala. Nyní je režim „Zvětšení“ klíčem k odemknutí nového, pro dotyk optimalizovaného zážitku. Aktivací této funkce zjistíte, že tlačítka jsou nyní výrazně větší a lépe umístěná, což zrychluje a zefektivňuje navigaci. Toto vylepšení usnadňuje a zefektivňuje diagnostický proces, zejména když se nacházíte mimo dílnu. Chcete-li využít výhod této nové možnosti dotykového ovládání, jednoduše se ujistěte, že je režim „Zvětšení“ aktivní. Jak jej aktivovat:

1. Přejděte do nabídky „Hlavní menu“ a vyberte „Uživatelská nastavení“.
2. Klikněte na „Uživatelské rozhraní“.
3. Pro aktivaci zobrazení optimalizovaného pro dotykové ovládání vyberte režim „Zvětšené“.



Přizpůsobte si pracovní prostředí pomocí vlastních webových odkazů



S aktualizací 2026/2 se ESI[tronic] stává ještě flexibilnějším. Nové možnosti konfigurace umožňují uživatelům ještě více přizpůsobit software jednotlivým pracovním postupům v dílně. Funkce „Vlastní odkazy“ je ve výchozím nastavení aktivována pro všechny licence ESI[tronic]. Po instalaci aktualizace 2026/2 se tato oblast automaticky zobrazí na úvodní obrazovce. Můžete si zde vytvářet a spravovat vlastní odkazy.

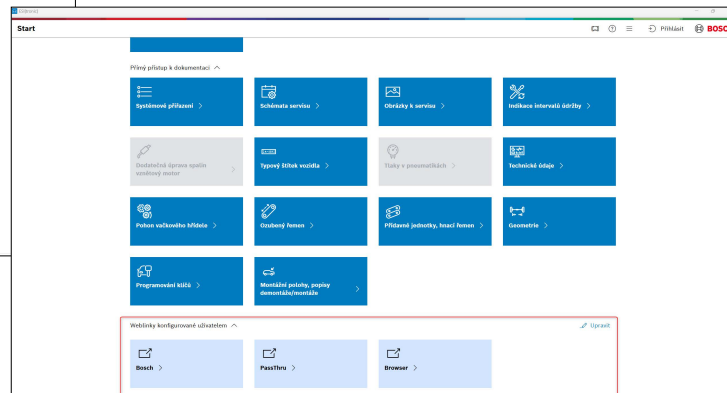
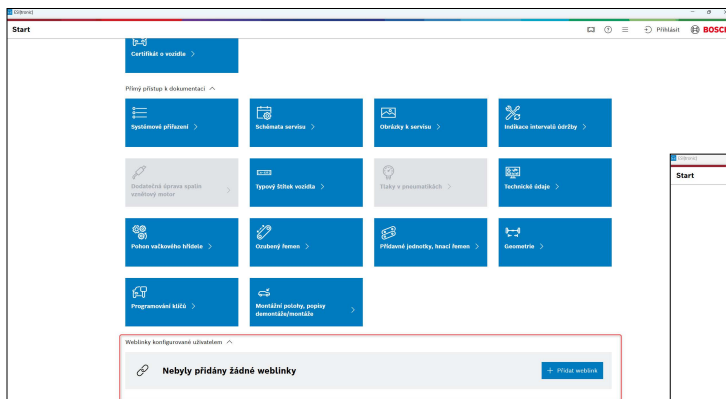
Umožňuje vám integrovat každodenní nástroje a důležité webové stránky vaší dílny přímo do vašeho diagnostického prostředí. Ať už se jedná o portál vašeho dodavatele dílů, technická fóra nebo webové stránky vaší vlastní společnosti, můžete si vytvořit přímý odkaz pro rychlý přístup. To šetří čas a zjednodušuje váš pracovní postup, protože již nemusíte přepínat mezi různými aplikacemi, abyste získali přístup k

webovým informacím. Tato funkce je intuitivní a umožňuje vám snadno přidávat, upravovat a uspořádávat webové odkazy podle potřeby.

Vaše výhody:

- Ušetřete čas: Získejte přístup k důležitým webovým informacím přímo z diagnostického softwaru.
- Bezproblémový pracovní postup: Integrujte externí zdroje do své každodenní rutiny bez nutnosti přepínání mezi aplikacemi.
- Snadná správa: Intuitivně vytvářejte, upravujte a uspořádávejte webové odkazy tak, aby co nejlépe vyhovovaly vašim potřebám.

Přizpůsobte si pracovní prostředí pomocí vlastních webových odkazů



Nový kontakt na ESI[tronic] Hot-line



Všichni zákazníci s platnou licencí ESI[tronic] mají možnost využít v rámci své licence i službu naší pomoci zákazníkům – Hot-line. Tato služba je nyní dostupná pod novým telefonním číslem **+420 225 379 380** nebo na e-mailové adrese esi@cz.bosch.com

Více informací o Hot-line, školicím středisku a vzdálené diagnostice se dozvíte pod následujícím odkazem: [ESI\[tronic\] Hot-line](#)



ESI[tronic] Truck News

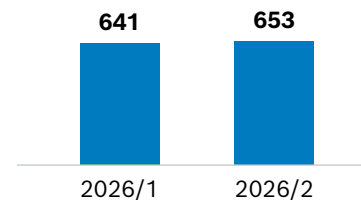
Důležité informace v oblasti Truck



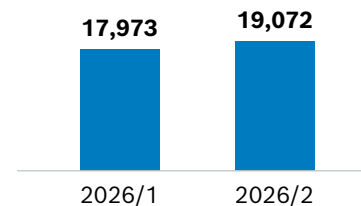
Pro naše zákazníky nabízí aktualizace ESI[tronic] 2026/2 významné rozšíření pokrytí pro nákladní vozidla:

- 12 nových značek
- 1.054 nových modelů
- 5.751 nových elektronických řídicích systémů
- 2.589 nových diagnostických funkcí
- 145 nových schémat zapojení
- 37.967 nových kódů závad

Značek celkem



Modelů celkem



ESI[tronic] Truck News

Důležité informace v oblasti Truck



Informační segment Truck

DAF: Řízení motoru PCI-2, výměna filtru pevných částic.

MERCEDES-BENZ: Vývoj systémů v novém protokolu DoIP u modelů Actros a Arocs z roku 2024.

RENAULT: U vozidel s technologií V4: řízení motoru EMS, prevence krystalizace AdBlue/DEF.

Ve vozidlech s technologií V3: nový systém údržby VECU5, který zahrnuje vymazání intervalu po výměně motorového oleje a výměně převodového oleje.

SCANIA: Snímač vzdálenosti DIS3, kalibrace v nových modelech řady P, G, R a S SUPER, nové řady R a řady S o objemu 16 litrů.

IVECO: Řízení motoru EDC MD1, provozní údaje.

PŘÍVĚS – WABCO: Vývoj nové varianty E7 v systému řízení brzd EBS E. Systém řízení brzd iEBS, ovládání a kontroly systému. Součástí jsou technické informace o komponentech a provozní schémata i schémata zapojení.



ESI[tronic] Truck News

Důležité informace v oblasti Truck



Informační segment OHW 1 (zemědělská vozidla)

CASE ICH: Nový hydraulický systém EHR v řadě Magnum AFS – model Full Power Shift (250/280/310/340/400), motor: Tier 5/Stage V.

System odpružení SFA, technické schválení pro kalibraci odpružení u modelů Maxxum Series 16/17x16 (loketní opěrka), motor: Tier 3/Stage III, Maxxum Series – 16/17x16 (loketní opěrka), motor: Interim Tier 4/Stage IIIB a Maxxum Series – 16/17x16 (loketní opěrka), motor: Final Tier 4/Stage IV, a další.

MASSEY FERGUSON: Nové systémy

NEW HOLLAND: Hydraulický systém EHR, nastavení identifikačních kódů regulačních ventilů u řady T7 PLM – model Auto Command, motor: Tier 5/Stage V, a další.

Informační segment OHW2 (stavební stroj a stacionární motory)

DEUTZ: Řízení motoru EMR4 EDC17 CV52 (na SAE J1939), vynulování počítadla závad systému dodatečné úpravy spalín u filtru pevných částic a senzorů NO_x.

ZF: Nové převodovky ZF EC3 a EC4 Ergopower

VOLVO CE: Řízení motoru EMS V3 Volvo Penta (dle SAE J1939), proces čištění katalyzátoru SCR

CATERPILLAR: Řízení motoru CATERPILLAR C-2.2 (na základě SAE J1939), provozní data, aktivace, kontroly a údržba.

ESI[tronic] Truck News

Důležité informace v oblasti Truck



Informační segment OHW3 (manipulační technika)

CLARK: Nové napájecí moduly ZAPI PUMP a EPS pro výsuvné vysokozdvizné vozíky, stohovací vozíky, paletové vozíky, vychystávací paletové vozíky a elektrické vysokozdvizné vozíky s protizávažím, které zahrnují pokročilé diagnostické funkce.

HYSTER: Nové řízení motoru LS Engine Controller pro vysokozdvizné vozíky s protizávažím a spalovacím motorem, který zahrnuje pokročilé diagnostické funkce.

JUNGHEINRICH: Nový centrální počítač MCM2 pro vysokozdvizné vozíky se spalovacím motorem řad DFG a TFG.

Knorr-Bremse

KNORR-BREMSE: Spuštění ECUtalk pro varianty TEBS6 s doplňkem Knorr-Bremse.

