



ESI[tronic] Evolution

News 2024 | 4

• ESI[tronic] Evolution:

- Alkuperäiset asiakirjat: Yleiskatsaus saatavilla oleviin merkkeihin
- Hybridi- ja sähköajoneuvot: Kattava ajoneuvojen kattavuus vakiintuneille ja uusille ajoneuvomerkeille
- High Voltage Battery State of Health (SOH)
- Yksinkertaistettu pääsy ajoneuvon tunnistamiseen
- Lisää innovaatioita ESI[tronicissa] Ohjelmisto

• ESI[tronic] Truck News:

- Alkuperäiset asiakirjat ja kokempohjainen korjaus (EBR) – nyt kuorma-autojen asiakkaiden käytettävissä
- ESI[tronic] Evolution -diagnostiikkaohjelmistoa Knorr -Bremse Diagnostics
- Uudet Makeet, uudet mallit
- The new ESI[tronic] Truck / OHW start screen – Better overview and direct access



Alkuperäiset asiakirjat:

Yleiskatsaus saatavilla oleviin merkkeihin (1)

Uutta "Alkuperäiset asiakirjat" -toimintoa kehitetään jatkuvasti sinua varten!

Tällä hetkellä käyttäjillä on jo pääsy 11 tuotemerkin alkuperäisiin valmistajatietoihin:

- **Volkswagen**
- **Audi**
- **Fiat**
- **BMW**
- **Mini**
- **Rolls-Royce**
- **Skoda**
- **Ford**
- **Mercedes-Benz (WIS)**
- **Smart (paitsi Smart#1 ja #3)**
- **Maybach**



Alkuperäiset asiakirjat: Yleiskatsaus saatavilla oleviin merkkeihin (2)

Renault-, Dacia- ja Alpine -merkit tulevat perässä tänä vuonna.

ESI[tronic] Evolution -ohjelmiston "Alkuperäiset asiakirjat" -toiminto parantaa entisestään ammattimaisen ja tehokkaan huolto- ja korjaustyön mahdollisuuksia korjaamalla. Käyttäjillä on käytettävissään paras mahdollinen tieto tarvittavista töistä – luotettavasti ja nopeasti käsillä.

Alkuperäiset asiakirjat -ominaisuudella voi olla merkkohtaisia maarajoituksia.

Hybridi- ja sähköajoneuvot: Kattava ajoneuvojen kattavuus vakiintuneille ja uusille ajoneuvomerkeille



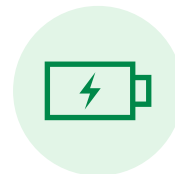
Hybridi- ja sähköajoneuvojen lisääntyvä määrä teillä tuo uusia haasteita autokorjaamoille. ESI[tronic] Evolution -ohjelmisto tukee työpajoja uusien voimansiirtojen parissa esimerkiksi kattavalla ajoneuvojen kattavuudella ohjausyksiköiden diagnostiikkaa varten. ESI[tronic] Evolution -ohjelmisto kattaa jo yli 200 sähkö- ja hybridiajoneuvomallistoa. Ajoneuvon kattavuus on osa säännöllistä ohjausyksikön diagnostiikka (SD) -lisenssiä, joten lisälupaa ei tarvita.

Toinen etu on, että ajoneuvojen kattavuus kattaa vanhojen ajoneuvomerkkien lisäksi myös uudet kiinalaiset sähköajoneuvojen valmistajat (COEM), kuten MG, BYD, Polestar ja muut.

ESI[tronic] Evolutionin käyttäjät ovat siis täydellisesti valmiita nykyisiin ja tuleviin tarpeisiin.

Koska korkeajännitekatkaisu on pakollinen monissa sähkö- ja hybridiajoneuvojen tehtävissä, ESI[tronic] Evolution tarjoaa myös yksityiskohtaiset ajoneuvokohtaiset katkaisuohteet valmistajan spesifikaatioiden ja tietojen perusteella.

High Voltage Battery State of Health (SOH)

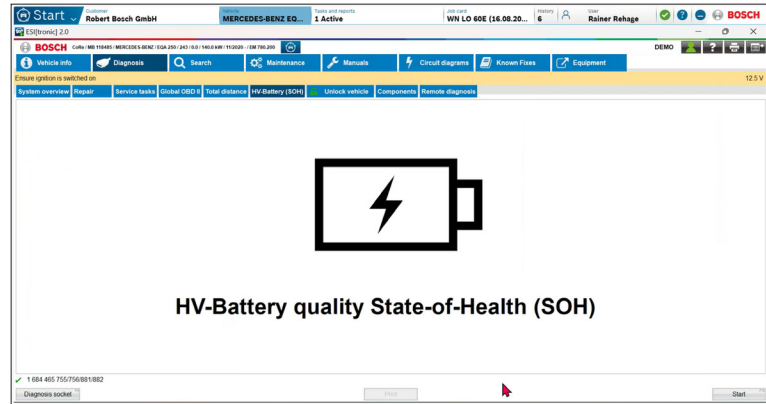
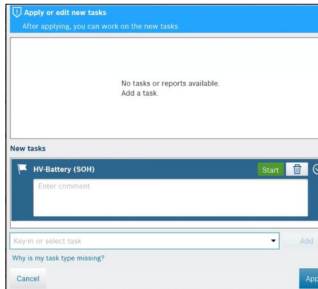
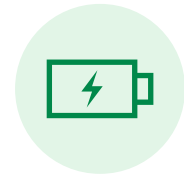


ESI[tronic] 2024/4 päivityksen myötä HV-akun testitehtävä (SOH) on otettu käyttöön Bosch Connected Repairissa ja ESI[tronic] -ohjelmistossa.

Korkeajännitteisellä akulla varustetuissa ajoneuvoissa on mahdollista siirtyä suoraan HV-Akku (SOH) -välilehdelle ESI[tronicissa] Connected Repairista tai jälleenmyyjän hallintajärjestelmästä (DMS) ja määrittää suurjännitteen tilan. akku siellä.

Kuten tavallista, ajoneuvon tunnistetiedot siirretään automaattisesti Connected Repairista tai DMS:stä ESI[tronic] -ohjelmistoon. Kun tehtävä on suoritettu, protokolla siirretään myös Connected Repairille ja tallennetaan sinne.

High Voltage Battery State of Health (SOH)



ESI[tronic]

ESI[tronic] Version 18.2.6353 8/16/24 1:23 PM

CoRe Cloud Testwerkstatt1
Franz-Ochsle-Str. 14 73207 Plochingen

| | |
|--|--|
| Robert Bosch GmbH Robert Bosch Str. 1 73201-Plochingen | Order no. : Registration : WN LO 60E VIN : 12345678901234567 Mileage : First registrat. : Fitter : Rainer Rehage Telephone : 0711 811-16987 Fax : 0711 8115072885 |
|--|--|

Customer no. :
Tel.(private) :
Tel.(business) :

MB 118485, MERCEDES-BENZ, EQA-Klasse [243], EQA
 250, Electrical, 0.0, 140.0kw, 11/2020 -, EM 780.200,
 Simulation mode

HV battery quality (SOH) 20 %

Yksinkertaistettu pääsy ajoneuvon tunnistamiseen

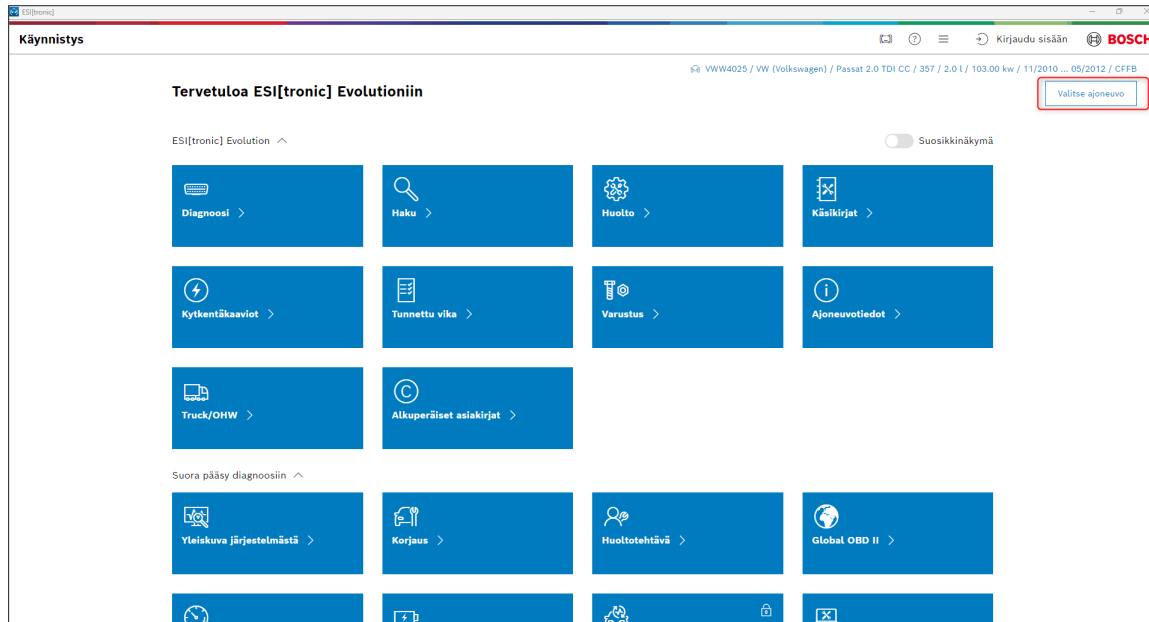


Arvokkaan palautteesi perusteella on kehitetty parannus ajoneuvon tunnistamiseen. Käyttäjystävällisempi tapa käyttää ajoneuvohakua on saatavilla 2024/4-päivityksen myötä. Edellisen "Tunnista ajoneuvo" -painikkeen lisäksi käytettävissä on nyt lisäpainike "Valitse ajoneuvo". Lisätty painike parantaa näkyvyyttä, toimintaa ja tarjoaa myös kaksi käyttömahdollisuutta.

Kun napsautat valitun ajoneuvon nimeä, käyttäjälle näytetään viimeisin suoritettu haku, mukaan lukien hakutuloluettelo ja jo valittu ajoneuvo korostetaan. Jos käyttäjä napsauttaa vahingossa väärää ajoneuvoa valinnan aikana, vaihtoehtoinen ajoneuvo voidaan valita tuloluettelosta ilman, että sinun tarvitsee etsiä uudelleen. Lisäksi uusi haku voidaan aloittaa suoraan hakukentän kautta.

Jos käyttäjä napsauttaa vahingossa väärää ajoneuvoa valinnan aikana, vaihtoehtoinen ajoneuvo voidaan valita tulolistasta ilman, että sinun tarvitsee etsiä uudelleen. Kuitenkin, kun uutta <Valitse ajoneuvo> -painiketta napsautetaan, olemassa oleva ajoneuvovalinta nollataan ja uuden ajoneuvon haku voidaan aloittaa välittömästi täyttämättömästä hakumaskista.

Yksinkertaistettu pääsy ajoneuvon tunnistamiseen



Käynnistys

Tervetuloa ESI[tronic] Evolutioniin

WVW4025 / VW (Volkswagen) / Passat 2.0 TDI CC / 357 / 2.0 l / 103.00 kw / 11/2010 ... 05/2012 / CFFB

Valitse ajoneuvo

ESI[tronic] Evolution ^ Suosikkinäkömä

- Diagnoosi >
- Haku >
- Huolto >
- Käsikirjat >
- Kytkenäkaaviot >
- Tunnettu vika >
- Varustus >
- Ajoneuvotiedot >
- Truck/OHW >
- Alkuperäiset asiakirjat >

Suora pääsy diagnoosiin ^

- Yleiskuva järjestelmästä >
- Korjaus >
- Huoltotehtävä >
- Global OBD II >

Lisää innovaatioita ESI[tronicissa] Ohjelmisto



Ympäri vuorokautisen päivityksen myötä ESI[tronic] -diagnostiikkaohjelmisto on saanut uuden logon. Suunnittelu edustaa jatkokehitystämme ohjelmiston yksinkertaistamisen ja nykyaikaisuuden kannalta.

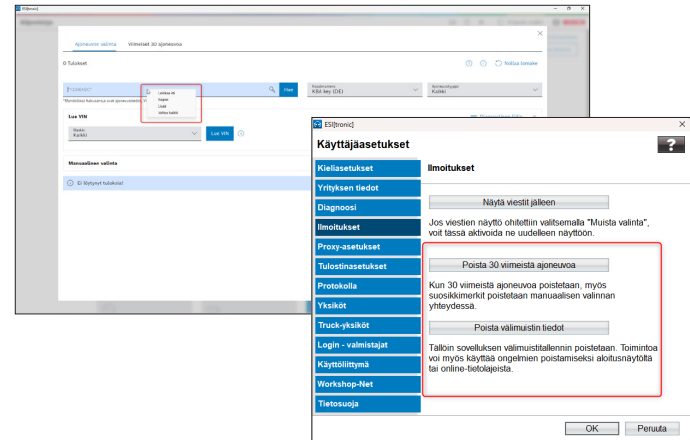
Myös ajoneuvovalikoimaa on yksinkertaistettu. Napsauta hiiren kakkospainikkeella ajoneuvohaun hakukenttää, tekstiä voidaan nyt liittää, kopioida tai leikata kontekstivalikon kautta. Kosketuspintojen tapauksessa pääset pikavalikkoon niin sanotulla pitkällä painalluksella.

Lisäksi on myös innovaatiota tietovälimuistin ja "viimeisen 30 ajoneuvon" suhteen. Ympäri vuorokautisen päivityksen avulla voidaan poistaa 30 viimeisimmän ajoneuvon luettelo tai jopa koko datavälimuisti.

Tämä toiminto on erityisen mielenkiintoinen tenttitilanteissa, jotta jokaiselle käyttäjälle voidaan luoda samat olosuhteet.

Mutta myös monissa muissa tapauksissa, esim. välimuistin poistaminen (mukaan lukien viimeisten 30 ajoneuvon poistaminen) auttaa.

Nämä toiminnot löytyvät päävalikon kohdasta <Käyttäjäasetukset> → <Palauta>.



Alkuperäiset asiakirjat ja kokemuspohjainen korjaus (EBR) – nyt kuorma-autojen asiakkaiden käytettävissä



Houkutteleva merkkikattavuus kevyille hyötyajoneuvoille.

myötä ESI[tronic] Truckiin otetaan käyttöön **kaksi täysin uutta ominaisuutta**. Ne, jotka haluavat tehdä huolto- ja korjaustöitä korjaamalla ammattimaisesti ja tehokkaasti, tarvitsevat parhaan mahdollisen tiedon kulloinkin työvaiheista luotettavasti ja nopeasti käsillä.

ESI[tronic] Evolution sisältää "**Alkuperäiset asiakirjat**" ja "**Tunnetut korjaukset**" -toiminnot erillisinä ruutuina suoraan aloitusnäytössä.

Alkuperäiset asiakirjat

Nämä toiminnot antavat käyttäjälle kaikki ajoneuvon valmistajalta saatavilla olevat tiedot.

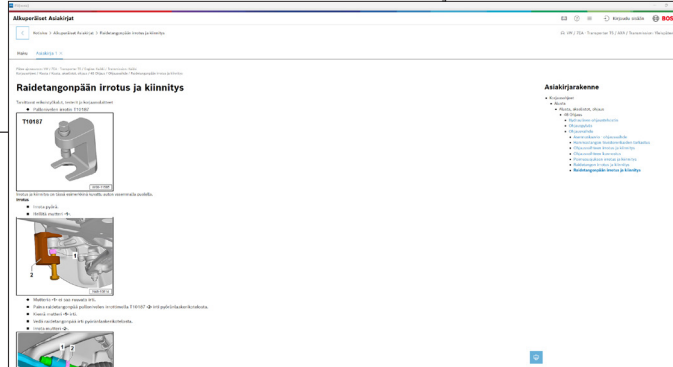
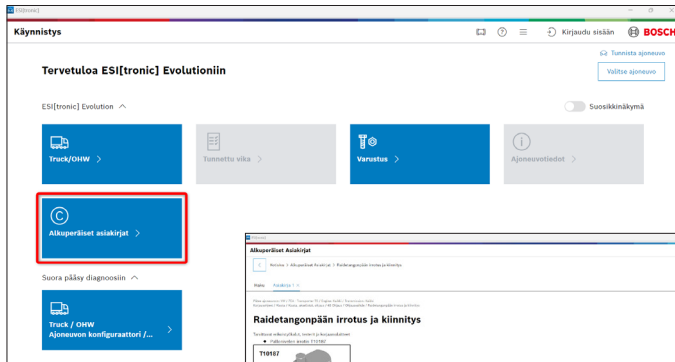
Kokemuspohjainen korjaus (EBR) / tunnetut korjaukset

EBR:n avulla oikeat ratkaisut löytyvät sekunneissa. Kokemuspohjainen korjaus (EBR) yhdistää useiden ajoneuvomallien toistuvat virheet selkeiksi ja tiiviiksi tietojoukoiksi.

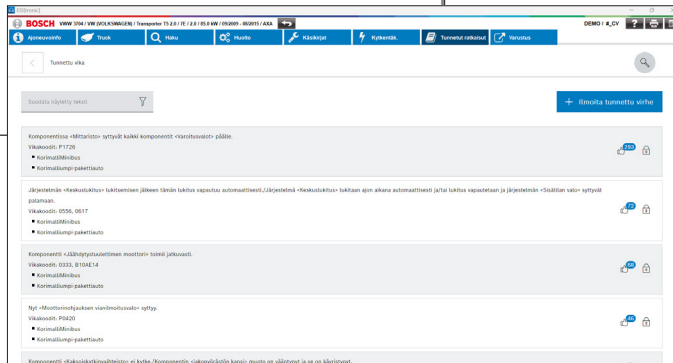
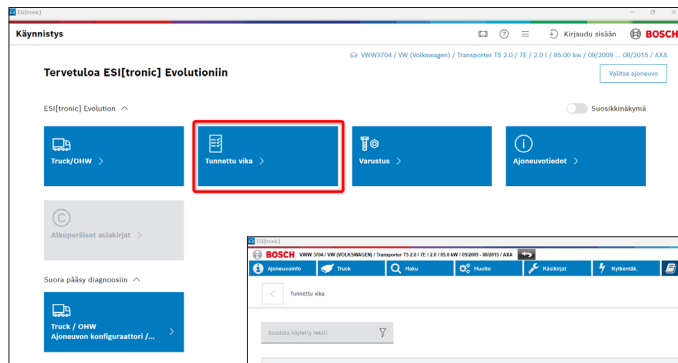
Edut

Brändin kattavuus laajenee jatkuvasti ja se sisältyy kuorma-auton lisenssiin.

Pääsy alkuperäisiin asiakirjoihin eri ajoneuvovalmistajilta



Pääsy tunnettuihin korjauksiin (EBR) eri ajoneuvovalmistajilta



ESI[tronic] Evolution -diagnostiikkaohjelmistoa Knorr -Bremse Diagnostics



Ohjelmistopaketti **Knorr -Bremse Diagnostics Add-On Knorr-** Bremsen järjestelmien diagnosointiin, ylläpitoon ja korjaukseen on nyt saatavilla. Ohjelmistopaketti on integroitu ESI[tronic] -ohjelmistoon ja korvaa aiemmat ohjelmistopaketit NEO for Truck Systems ja ECUTalk for Trailer Systems.

Uusi lisenssipaketti Knorr- Bremse Diagnostics Add-On täydentää olemassa olevia ESI[tronic]-paketteja **hyötyajoneuvoihin (Truck), maatalousajoneuvoihin (OHW 1), rakennusajoneuvoihin ja moottoreihin (OHW 2) sekä materiaalinkäsittelyyn (OHW 3).** Bremse Diagnostics -lisäosan käyttäminen edellyttää **hyötyajoneuvojen (Truck) -pakettia.**

Lisätietoja ESI[tronic] Evolution materiaalinkäsittelystä – OHW 3 löytyy osoitteesta:

ESI[tronic] Evolution kuorma-autoille ja maastojoneuvoille

Edut:

- Tuttu ja helppo käyttö integroituna ESI[tronic]-ohjelmistoon
- Alkuperäiset Knorr- Bremse diagnostiikkatoiminnot ja asiakirjat
- Ainutlaatuinen pääsy uusimpiin Knorr- Bremse -järjestelmiin, kuten iTEBS® X / EAC1+
- Yksi työkalu kuorma-auto-, linja-auto- ja perävaunujärjestelmien diagnosointiin.

ESI[tronic] Truck – Uudet Makeet, uudet mallit



ESI[tronic] -ohjelmiston päivityksen
2024/4 kanssa on saatavilla:

- 9 Uudet merkit
- 364 Uusi malli s
- 3.815 Uusi elektroninen ohjaus yksiköitä
- 2.703 Uudet diagnoosit kykyjä
- 366 Uusi johdotus kaavioita
- 29.195 Uudet vikakoodit

Uusi ESI[tronic] Truck / OHW aloitusnäyttö – Parempi yleiskuvaus ja suora pääsy



Päivityksen 2024/4 myötä ESI[tronic] Truck / OHW julkaistaan muokatulla aloitusnäytöllä.

Käyttäjälle näytetään vain kuorma-autoa/ OHW:tä koskeva sisältö. Tämä tarjoaa paremman yleiskuvan aloitusnäytöstä ja suorat linkit tärkeimpiin diagnostisiin toimintoihin ja asiakirjoihin.

