



ESI[tronic] Evolution

News 2024 | 3

- **ESI[tronic] Evolution:**
 - 2024 | 3 Güncellemesi ile Geliştirilmiş ECU Diyagnozu
 - Orijinal Dokümanlar – Yeni markalarla gelişen içerik kapsamı
 - Suzuki için Güvenli Diyagnostik Erişimi (SDA)
 - Araç tanımlama alanının geliştirilmesi
 - Favoriler görünümündeki kategori sırasında özelleştirme
 - En yeni araç kapsamı
- **ESI[tronic] Truck News**

ESI[tronic] Evolution

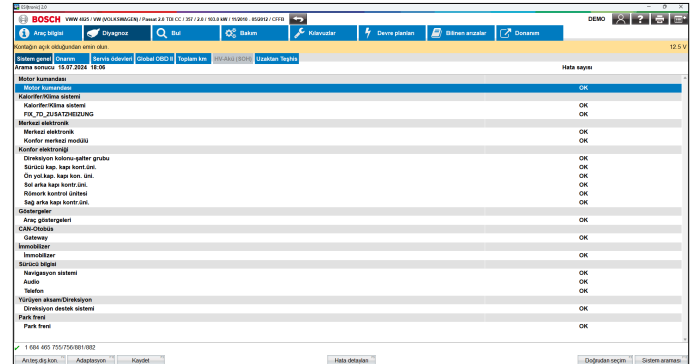
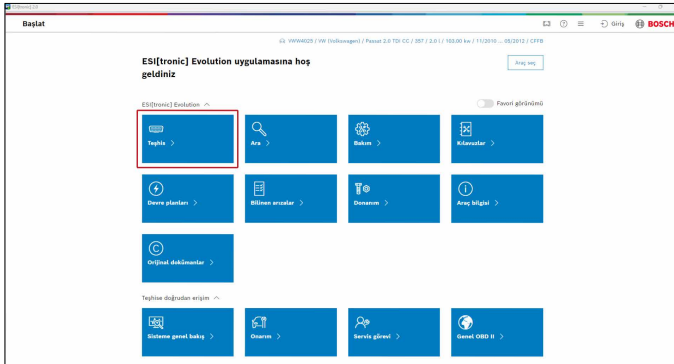
2024 | 3 Güncellemesi ile Geliştirilmiş ECU Diyagnozu



Son güncellemeyle birlikte ECU diyagnozuna erişimde önemli bir yenilik getirildi. Artık araç üzerindeki tüm sistemleri ve arıza hafızası verilerini otomatik olarak listeleyen kapsamlı bir arama gerçekleştirilir. Bu sayede ESI[tronic] ile yalnızca araçta fiziki olarak bulunan sistemlerin görüntülenebilmesi ve seçilebilmesi için büyük bir kolaylık sunulur.

Aynı zamanda ilgili araçta bulunmayan yanlış sistemlerin seçilmesinin önüne geçilir.

Başlangıç ekranında bulunan butonlar aracılığıyla Onarım ve Servis Görevi/Ödevleri bundan etkilenmez ve hızlı erişim sağlanır, kapsamlı bir arama yapmadan da bunlara ulaşmak mümkündür.



ESI[tronic] Evolution

Orijinal Dokümanlar – Yeni markalarla gelişen içerik kapsamı



2024/2 güncellemesinden bugüne ESI[tronic] Evolution kullanıcıları için yeni 'Orijinal Dokümanlar' işlevi sunulmaktadır. Bu işlevdeki geliştirilmeler devam etmekte ve marka kapsamı sürekli olarak genişletilmektedir. ESI[tronic] Evolution içinde bulunan 'Orijinal Dokümanlar' fonksiyonu ile atölyede gerçekleştirilecek bakım ve onarım çalışmalarının profesyonel ve verimli bir şekilde yerine getirilmesine olanak tanınır. Kullanıcılar böylece ihtiyaç duydukları çalışmayla ilgili mümkün olan en iyi bilgiye ulaşabilir ve bu bilgiyi güvenilir ve hızlı bir şekilde ellerinde bulundurabilir.

Şu anda kullanıcılar halihazırda aşağıdaki markaların verilerine tam erişime sahiptir:

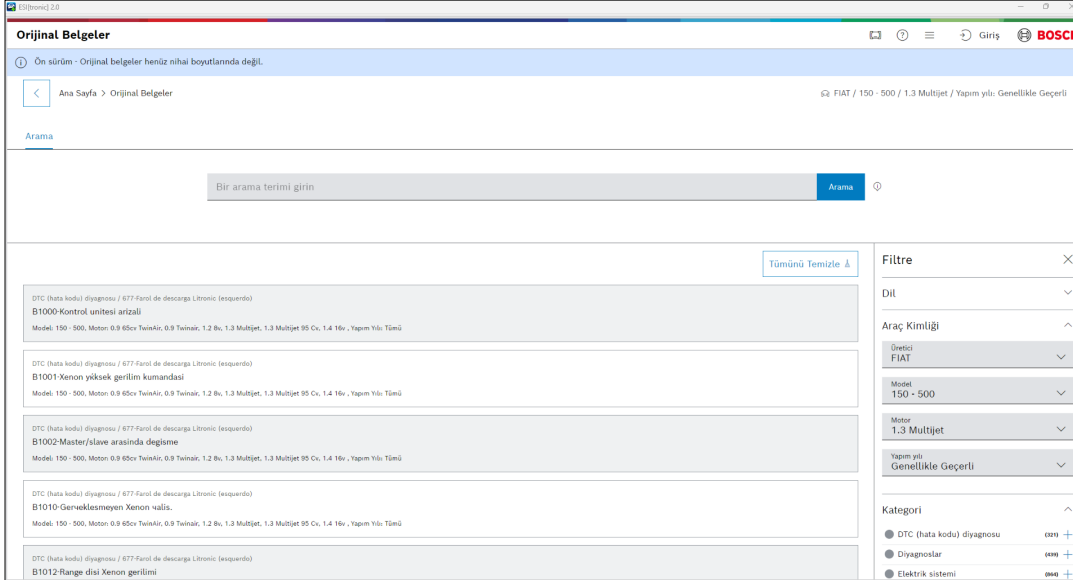
- **Fiat**
- **BMW**
- **Mini**
- **Rolls-Royce**

Bu yıl içerisinde aşağıdaki markalar da erişiminize sunulacaktır:

- **Mercedes-Benz**
- **Smart**
- **Renault**
- **Ford**
- **Skoda**
- **Seat**

ESI[tronic] Evolution

Orijinal Dokümanlar – Yeni markalarla gelişen içerik kapsamı



Orijinal Belgeler

Ön sürüm - Orijinal belgeler henüz nihai boyutlarında değil.

Ana Sayfa > Orijinal Belgeler

Arama

Bir arama terimi girin

Tümünü Temizle

Filtre

Dil

Araç Kimliği

Üretici
FIAT

Model
150 - 500

Motor
1.3 Multijet

Yapım yılı
Genellikle Geçerli

Kategori

DTC (hata kodu) diyagnosu 0210 +

Diyagnoslar 0210 +

Elektrik sistemi 0210 +

DTC (hata kodu) diyagnosu / 677-Farol de descarga Litronic (esquedo)
B1000-Kontrol ünitesi arızalı
Model: 150 - 500, Motor: 0.9 65cv TwinkAr, 0.9 TwinkAr, 1.2 8v, 1.3 Multijet, 1.3 Multijet 95 Cv, 1.4 16v, Yapım Yılı: Tümü

DTC (hata kodu) diyagnosu / 677-Farol de descarga Litronic (esquedo)
B1001-Xenon yüksek gerilim kumandası
Model: 150 - 500, Motor: 0.9 65cv TwinkAr, 0.9 TwinkAr, 1.2 8v, 1.3 Multijet, 1.3 Multijet 95 Cv, 1.4 16v, Yapım Yılı: Tümü

DTC (hata kodu) diyagnosu / 677-Farol de descarga Litronic (esquedo)
B1002-Master/slave arasında değişme
Model: 150 - 500, Motor: 0.9 65cv TwinkAr, 0.9 TwinkAr, 1.2 8v, 1.3 Multijet, 1.3 Multijet 95 Cv, 1.4 16v, Yapım Yılı: Tümü

DTC (hata kodu) diyagnosu / 677-Farol de descarga Litronic (esquedo)
B1010-Gençleşmeyen Xenon valisi
Model: 150 - 500, Motor: 0.9 65cv TwinkAr, 0.9 TwinkAr, 1.2 8v, 1.3 Multijet, 1.3 Multijet 95 Cv, 1.4 16v, Yapım Yılı: Tümü

DTC (hata kodu) diyagnosu / 677-Farol de descarga Litronic (esquedo)
B1012-Range dışı Xenon gerilimi

'Orijinal Dokümanlar' işlevi için markaya özgü ülke kısıtlamaları geçerli olabilir.

ESI[tronic] Evolution

Suzuki için Güvenli Diyagnostik Erişimi (SDA)



Güvenli Diyagnostik Erişimi (SDA), ESI[tronic] Evolution kontrol ünitesi teşhis lisansında (SD) yer alan, katılımcı araç üreticilerinin korumalı araç verilerine kapsamlı erişim sunan ve yeni araç üreticilerini de kapsayacak şekilde sürekli olarak genişletilen merkezî ve entegre bir çözümdür.

Ağustos 2024 için planlanan 2024/3.01 güncellemesi ile birlikte ESI[tronic] Evolution kullanıcıları, erişim korumasına sahip Suzuki araçlarının kilidini hızlı ve kolay bir şekilde açmak için bu işlevden ve genişletilen araç kapsamından yararlanabilecek.

Suzuki markası için SDA çözümünün kullanılması herhangi bir özel işlem adımı gerektirmez. SingleKey ID ile kayıt gerekli değildir ve hiçbir ek maliyet yoktur.

SDA şimdiden çok sayıda markayı içermekte ve SDA'ya katılan araç markaları da sürekli olarak genişletilmektedir.

ESI[tronic] Evolution

Araç tanımlama alanının geliştirilmesi



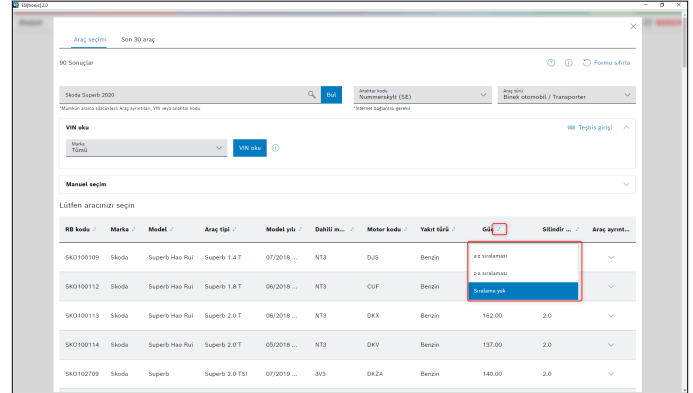
Araç tanımlamak için arama yaparken giriş yaptığınız araç tipine, markasına ve arama detaylarına bağlı olarak birden fazla arama sonucu karşınıza çıkabilir.

Sonuç listesinden doğru aracı hızlı ve kolay bir şekilde seçebilmek için araca özgü parametrelere göre sıralama yapmak bu aşamada yararlı olabilir.

2024/3 güncellemesiyle ESI[tronic] Evolution, araç tanımlama konusunda iyileştirilmiş bir işleve kavuşuyor.

Gerçekleştirdiğiniz aramanın ardından ilgili sütun adının yanındaki oka tıklayarak arama sonuçları listesini tercih ettiğiniz parametreye göre sıralayabilir ve araç seçimini daha verimli kullanabilirsiniz.

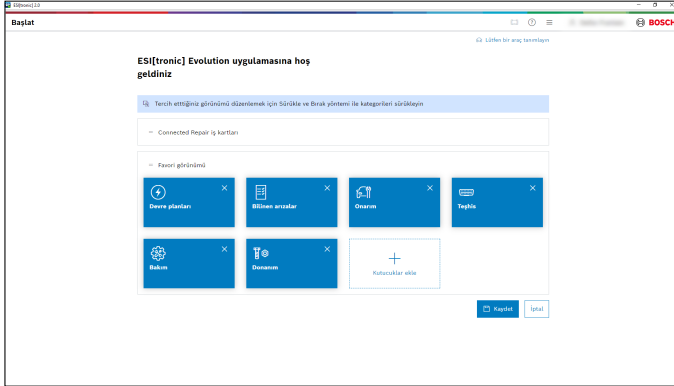
Bu fonksiyon aynı zamanda "Son 30 araç" listesi için de kullanılabilir.



RB kodu	Marka	Model	Araç tipi	Model yılı	Dağıtım yılı	Motor kodu	Yakıt türü	Güç	Sızdırma	Araç ayarları
SKO100109	Skoda	Superb Hao Rui	Superb 1.4 T	07/2018	NT3	DJS	Benzin	170 kW	2.0	▼
SKO100112	Skoda	Superb Hao Rui	Superb 1.8 T	06/2018	NT3	CUF	Benzin	170 kW	2.0	▼
SKO100113	Skoda	Superb Hao Rui	Superb 2.0 T	06/2018	NT3	DKX	Benzin	162.00	2.0	▼
SKO100114	Skoda	Superb Hao Rui	Superb 2.0 T	05/2018	NT3	DKV	Benzin	137.00	2.0	▼
SKO102709	Skoda	Superb	Superb 2.0 TSI	07/2019	303	DKZA	Benzin	140.00	2.0	▼

ESI[tronic] Evolution

Favoriler görünümündeki kategori sırasında özelleştirme



2024/3 güncellemesiyle, yazılım içerisinde bireysel olarak oturum açan her kullanıcı artık favori görünümündeki sıralamayı da özelleştirebilecek.

"Düzenle"yi tıklayarak artık yalnızca favorilerinizi seçmekle kalmıyor, aynı zamanda bu kategorilerin sırasını da siz belirleyebiliyorsunuz.

Bu, özellikle Bosch Connected Repair Cloud ile çalışırken büyük fayda sağlar. Günlük atölye yaşamını kolaylaştırmak için farklı ve yeni bir özellik de, son etkinleştirilen görünümün her kullanıcı için kaydedilmesi ve ESI[tronic] yazılımı yeniden başlatılsa bile tekrar oturum açıldığında otomatik olarak etkinleştirilmesidir.

ESI[tronic] Evolution

En yeni araç kapsamı



ESI[tronic] Evolution'daki yeni araç modelleri için en kısa sürede araç kapsamına ekleme girişimlerimiz devam ediyor. Aşağıdaki araç modelleri, satışa sunulduktan yalnızca birkaç hafta sonra sizin için eklendi:

Volkswagen Golf 8 Facelift (RB kodları: VWW0155814, VWW0155817, VWW0155819, VWW0155820, VWW0155821, VWW0155822, VWW0155824, VWW0155825, VWW0155826, VWW0155827, VWW0155829, VWW0155830)

Lansman tarihi: 06/2024

ESI[tronic] kapsamına eklenme tarihi: 06/2024

Mercedes CLE Cabrio (RB kodları: MB 0155147, MB 0155148, MB 0155149, MB 0155150, MB 0155151, MB 0155152)

Lansman tarihi: 04/2024

ESI[tronic] kapsamına eklenme tarihi: 06/2024

Odak noktası özellikle yeni bir aracın en önemli servis ve onarım görevlerine yönelik sistemler ve işlevlerdir. İlgili araç kapsamı, Diagnostik İndirme Yöneticisi (DDM) üzerinden indirilen rutin güncellemeler ile kullanımınıza sunulmaktadır.

ESI[tronic] Truck News

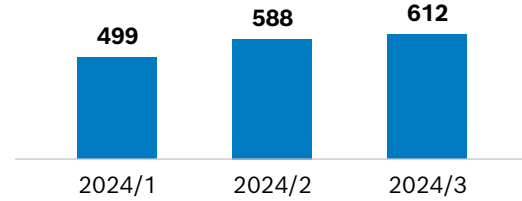


Kullanıcılarımıza ESI[tronic] Truck 2024/3 Güncellemesini sunarız

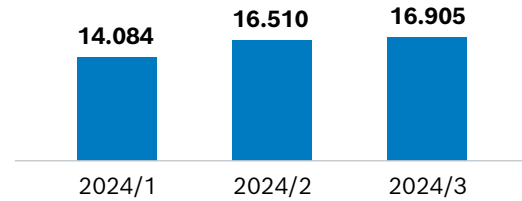
- 24 Yeni marka
- 395 Yeni model
- 3.982 Yeni kontrol ünitesi
- 4.576 Yeni diyagnoz işlevi
- 448 Yeni devre planı
- 56.258 Yeni hata kodu

ESI[tronic] Truck hakkında daha fazla bilgiyi boschaftermarket.com sayfamızda bulabilirsiniz

Toplam marka sayısı



Toplam model sayısı



ESI[tronic] Truck News



Truck Paketi

- **MERCEDES-BENZ:** OC 500 LE Euro 6e, OC 500 RF Euro 6e
- **IRISBUS:** Evadys E6, Evadys E6e & Magelys E6
- **MITSUBISHI FUSO:** CANTER, ADAS MPC Çok işlevli kamera, statik modda sistem kalibrasyonu

Tarım Makineleri Paketi (OHV 1)

- **DEUTZ-FAHR:** DEUTZ-FAHR 6 C TTV Serisi için MVCU kontrol ünitesi parametre ayarı
- **SGARIBOLDI:** Yeni Marka

Endüstriyel Taşıyıcılar Paketi (OHV 3)

- **CATERPILLAR:** CATERPILLAR 400 Serisi için hidrolik sistem solenoid valflerinin kalibrasyonu
- **JCB:** Yeni motor sistemi JCB 448 Stage V

Endüstriyel Taşıyıcılar Paketi (OHV 3)

- **JUNGHEINRICH:** JUNGHEINRICH EJE [2018 - ...] elektrikli transpaletler ve EJC elektrikli forkliftler için bakım sınırlaması
- **JCB:** Yeni motor sistemi JCB 448 Stage V

Treyler

- **Haldex:** HALDEX EB+4.0 fren kontrol sisteminde hız testi