



ESI[tronic] Evolution

News 2024 | 3

- **ESI[tronic] Evolution:**
 - Förbättrad ECU-diagnos med uppdateringen 3 | 2024
 - Originaldokument: Utvidgning av fordonsmärken
 - Secure Diagnostic Access (SDA) för Suzuki
 - Förbättrad fordonsidentifiering
 - Kategoriordning i favoritvyn kan anpassas
 - Täckning för helt nya fordon
- **ESI[tronic] Truck News**

ESI[tronic] Evolution

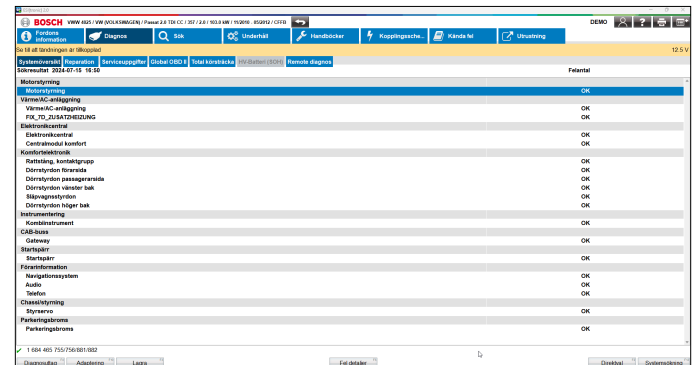
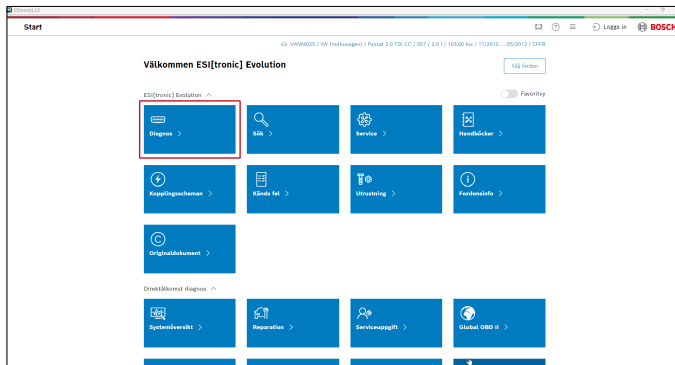
Förbättrad ECU-diagnos med uppdateringen 3 | 2024



Med den senaste uppdateringen är det en betydande förändring när det gäller åtkomst till ECU-diagnosen. Från och med nu utförs en omfattande sökning automatiskt, som listar alla installerade system och hittade felminnesposter. Detta ger den stora fördelen att endast de system som faktiskt är tilldelade fordonet kan visas och väljas i ESI[tronic].

Detta förhindrar val av felaktiga system som inte är tilldelade fordonet.

Den välkända snabbåtkomsten via brickorna Reparation och Service Task förblir opåverkad och är fortfarande möjlig utan att utföra en omfattande sökning.



ESI[tronic] Evolution

Originaldokument: Utvidgning av fordonsmärken



Sedan uppdateringen 2024/1 har den nya "Original Documents"-funktionen varit tillgänglig för användare av ESI[tronic] Evolution. Denna funktion utvecklas kontinuerligt ytterligare och varumärkestäckningen utökas kontinuerligt. Med funktionen 'Original Documents' i ESI[tronic] Evolution, förenklas och förbättras möjligheten att utföra underhålls- och reparationsarbeten i verkstaden professionellt och effektivt. Användarna har därmed tillgång till bästa möjliga information om det nödvändiga arbetet och har den tillförlitligt och snabbt till hands.

För närvarande har användare redan full tillgång till data från följande märken:

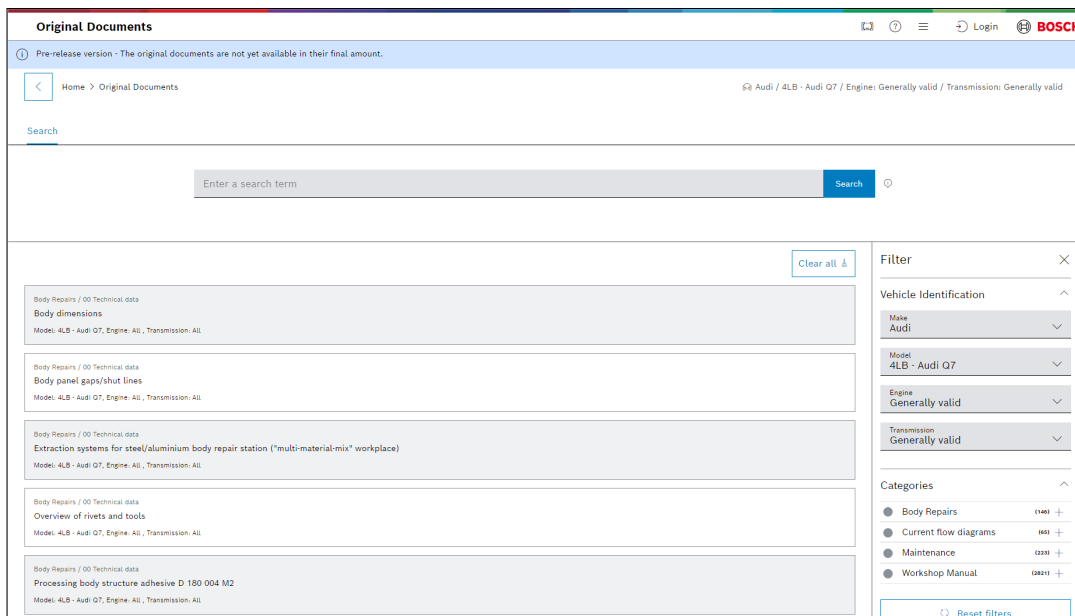
- **Volkswagen**
- **Audi**
- **Fiat**
- **BMW**
- **Mini**
- **Rolls-Royce**

Inom nuvarande år kommer även följande märken att finnas tillgängliga:

- **Mercedes-Benz**
- **Smart**
- **Renault**
- **Ford**
- **Skoda**
- **Seat**

ESI[tronic] Evolution

Originaldokument: Utvidgning av fordonsmärken



Original Documents

Pre-release version - The original documents are not yet available in their final amount.

Home > Original Documents

Audi / 4LB - Audi Q7 / Engine: Generally valid / Transmission: Generally valid

Search

Enter a search term

Search

Clear all &

Filter

Vehicle Identification

Make: Audi

Model: 4LB - Audi Q7

Engine: Generally valid

Transmission: Generally valid

Categories

- Body Repairs 11461 +
- Current flow diagrams 1650 +
- Maintenance 12281 +
- Workshop Manual 128511 +

Reset filters

Body Repairs / 00 Technical data
Body dimensions
Model: 4LB - Audi Q7, Engine: All, Transmission: All

Body Repairs / 00 Technical data
Body panel gaps/shut lines
Model: 4LB - Audi Q7, Engine: All, Transmission: All

Body Repairs / 00 Technical data
Extraction systems for steel/aluminium body repair station ("multi-material-mix" workplace)
Model: 4LB - Audi Q7, Engine: All, Transmission: All

Body Repairs / 00 Technical data
Overview of rivets and tools
Model: 4LB - Audi Q7, Engine: All, Transmission: All

Body Repairs / 00 Technical data
Processing body structure adhesive D 180 004 M2
Model: 4LB - Audi Q7, Engine: All, Transmission: All

Varumärkesspecifika landsbegränsningar kan gälla för funktionen "Originaldokument".

ESI[tronic] Evolution

Secure Diagnostic Access (SDA) för Suzuki



Secure Diagnostic Access (SDA) är en central och integrerad lösning i ESI[tronic] Evolution (SD) som möjliggör omfattande åtkomst till skyddad fordondata från deltagande fordonstillverkare och som ständigt utökas till att omfatta ytterligare fordonstillverkare.

Med uppdateringen 2024/3.01 (planerad till augusti 2024) kommer ESI[tronic] Evolution-användare att kunna använda funktionaliteten och utökad fordonstäckning för att låsa upp Suzuki-fordon snabbt och enkelt med åtkomstskydd.

Att använda Suzuki SDA-lösningen kräver inga speciella processsteg. Registrering med SingleKey ID är inte nödvändig och det tillkommer inga extra kostnader.

Utbudet av fordonsmärken inom SDA växer kontinuerligt och inkluderar redan ett stort antal märken.

ESI[tronic] Evolution

Förbättrad fordonsidentifiering



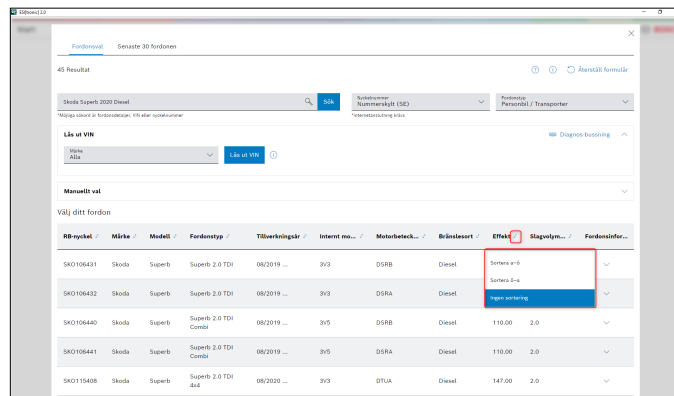
När du söker efter ett fordon kan det finnas flera sökresultat, beroende på typ, märke och sökdetaljer som angetts.

Sortering efter individuella fordonsparmetrar kan här vara till hjälp för att snabbt och enkelt kunna välja rätt fordon från resultatlistan.

Med uppdateringen 2024/3 får ESI[tronic] Evolution en förbättrad funktion inom fordonsidentifieringen.

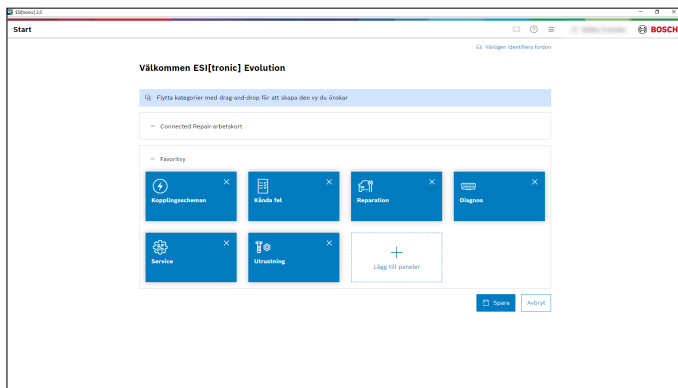
Genom att klicka på pilen bredvid respektive kolumnnamn kan listan med resultat av fordonssökningen sorteras och användare kan använda fordonsvalet mer effektivt.

Denna funktion är också tillgänglig för listan över de 30 senast använda fordonen.



ESI[tronic] Evolution

Kategoriordning i favoritvyn kan anpassas



Med uppdateringen 2024/3 kan varje inloggad användare nu anpassa sin favoritvy ännu mer.

Genom att klicka på 'Redigera' kan du nu inte bara definiera dina egna favoriter, utan även anpassa ordningen på kategorierna.

Detta är särskilt användbart när du arbetar med Bosch Connected Repair-molnet så att beställningarna kan nås utan större scrollning. För att förenkla vardagen i verkstaden är en annan nyhet att den senast aktiverade vyn sparas för varje användare och aktiveras automatiskt vid inloggning igen, även om programvaran ESI[tronic] startas om.

ESI[tronic] Evolution

Täckning för helt nya fordon



Initiativet att snabbt tillhandahålla fordonstäckning för nya fordonmodeller i ESI[tronic] Evolution fortsätter. Följande fordonmodeller har skapats åt dig bara några veckor efter lanseringen på marknaden:

Volkswagen Golf 8 ansiktslyftning (RB-nycklar: VWW0155814, VWW0155817, VWW0155819, VWW0155820, VWW0155821, VWW0155822, VWW0155824, VWW0155825, VWW0155826, VWW0155827, VWW0155829, VWW0155830)

Marknadslansering: 06/2024

Tillgänglighet i ESI[tronic]: 06/2024

Mercedes CLE Cabrio (RB-nycklar: MB 0155147, MB 0155148, MB 0155149, MB 0155150, MB 0155151, MB 0155152)

Marknadslansering: 04/2024

Tillgänglighet i ESI[tronic]: 06/2024

Fokus ligger särskilt på system och funktioner för de viktigaste service- och reparationsuppgifterna för ett nytt fordon. Motsvarande fordonstäckning kommer att göras tillgänglig för dig genom de vanliga uppdateringarna via Diagnostics Download Manager (DDM).

ESI[tronic] Truck News

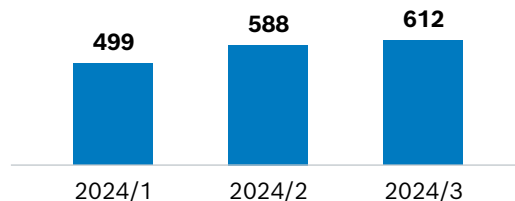


För våra kunder – vi erbjuder med
ESI[tronic] Update 2024/3

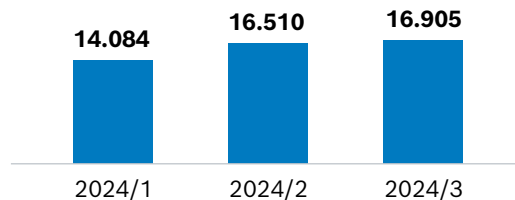
- 24 Nya märken
- 395 Nya modeller
- 3.982 Nya elektroniska styrning
- 4.576 Nya diagnostiska funktioner
- 448 Nya kopplingscheman
- 56.258 Nya felkoder

Mer information om ESI[tronic] Truck finns på:
boschaftermarket.com

Totalt antal märken



Totalt antal modeller



ESI[tronic] Truck News



Lastbil

- **MERCEDES-BENZ:** OC 500 LE Euro 6e, OC 500 RF Euro 6e
- **IRISBUS:** Evadys E6, Evadys E6e & Magelys E6
- **MITSUBISHI FUSO:** CANTER, ADAS MPC
multifunktionskamera, systemkalibrering i statiskt läge

Jordbruksfordon (OHV 1)

- **DEUTZ-FAHR:** Parameterinställning i MVCU-datorn för DEUTZ-FAHR 6 C TTV-serien
- **SGARIBOLDI:** Nytt varumärke

Byggfordon och motorpaket (OHV 2)

- **CATERPILLAR:** Kalibrering av solenoidventilerna i hydraulsystemet för CATERPILLAR 400-serien
- **JCB:** Ny motor JCB 448 Stage V

Materialhantering (OHV 3)

- **JUNGHEINRICH:** Underhållsåterställning för JUNGHEINRICH EJE [2018 - ...] elektriska palldomkrafter och EJC elstaplare
- **JCB:** Nytt motor JCB 448 Steg V

Trailer

- **Haldex:** Hastighetstest i HALDEX EB+4.0 styrning