

## ESI[tronic] Evolution

News 2024 | 3

- **ESI[tronic] Evolution:**
  - Diagnosticare ECU îmbunătățită cu actualizarea 3 | 2024
  - Documente originale: Extinderea mărcilor de vehicule
  - Acces securizat de diagnosticare (SDA) pentru Suzuki
  - Îmbunătățirea identificării vehiculelor
  - Ordinea categoriilor din vizualizarea preferințe poate fi personalizată
- **ESI[tronic] Truck News**

# ESI[tronic] Evolution

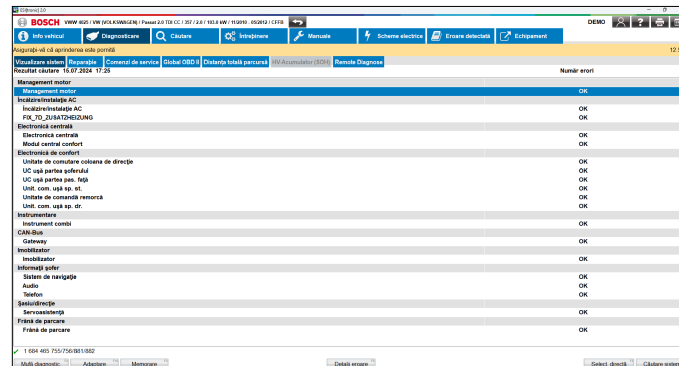
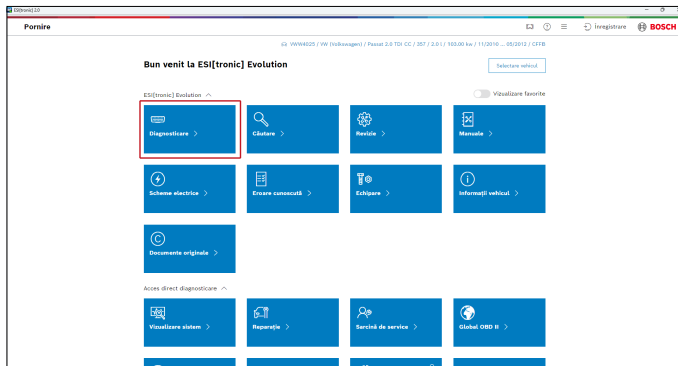
## Diagnosticare ECU îmbunătățită cu actualizarea 3 | 2024



Odată cu cea mai recentă actualizare, are loc o schimbare semnificativă în accesarea diagnosticului ECU. De acum înainte, se efectuează automat o căutare cuprinzătoare, listând toate sistemele instalate și intrările din memoria defecțiunilor găsite. Acest lucru oferă marele avantaj că numai sistemele alocate efectiv vehiculului pot fi afișate și selectate în ESI[tronic].

Acest lucru previne selectarea sistemelor incorecte care nu sunt atribuite vehiculului.

Acesul rapid binecunoscut prin Sarcina de reparare și service al plăcilor rămâne neafectat și este încă posibil fără a efectua o căutare completă.



# ESI[tronic] Evolution

## Documente originale: Extinderea mărcilor de vehicule



De la actualizarea din 2024/1, noua funcție "Documente originale" a fost disponibilă pentru utilizatorii ESI[tronic] Evolution. Această funcție este dezvoltată în mod continuu și, prin urmare, acoperirea mărcii este, de asemenea, extinsă în mod constant. Cu funcția "Documente originale" din cadrul ESI[tronic] Evolution, posibilitatea de a efectua lucrări de întreținere și reparații în atelier în mod profesionist și eficient este îmbunătățită în continuare. Utilizatorii au astfel acces la cele mai bune informații posibile cu privire la munca necesară și le au la îndemână în mod fiabil și rapid.

În prezent, utilizatorii au deja acces deplin la datele următoarelor mărci:

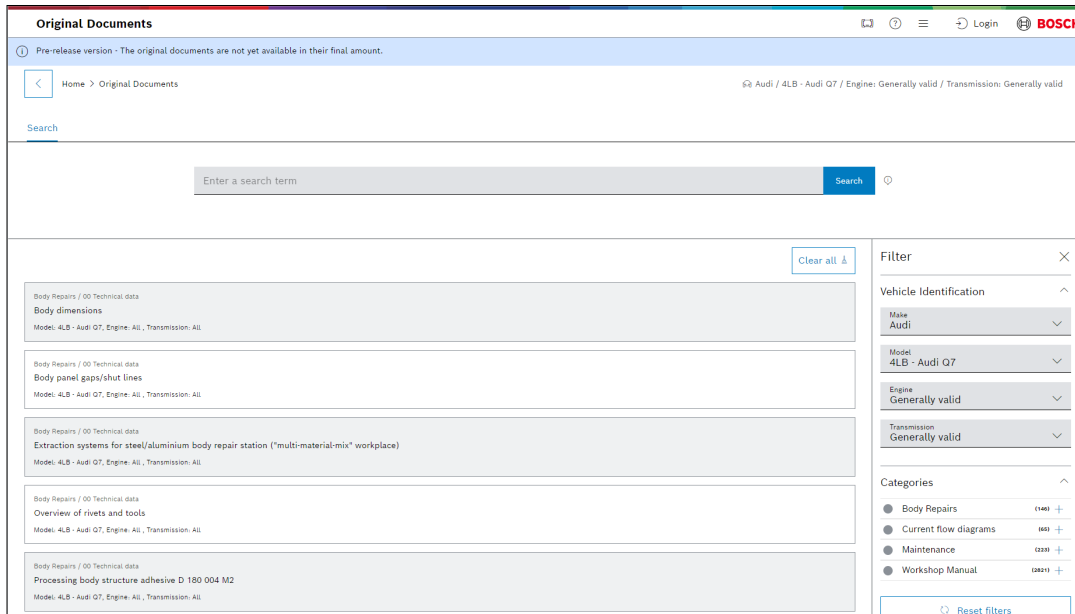
- **Volkswagen**
- **Audi**
- **Fiat**
- **BMW**
- **Mini**
- **Rolls-Royce**

În cursul anului curent, vor fi disponibile și următoarele mărci:

- **Mercedes-Benz**
- **Smart**
- **Renault**
- **Ford**
- **Skoda**
- **Seat**

# ESI[tronic] Evolution

## Documente originale: Extinderea mărcilor de vehicule



The screenshot displays the 'Original Documents' section of the ESI[tronic] Evolution web application. The interface includes a search bar with the placeholder text 'Enter a search term' and a 'Search' button. Below the search bar, there are five search results, each with a title and model information. A 'Filter' panel is visible on the right side, showing selected filters for 'Vehicle Identification' (Make: Audi, Model: 4LB - Audi Q7, Engine: Generally valid, Transmission: Generally valid) and 'Categories' (Body Repairs, Current flow diagrams, Maintenance, Workshop Manual). A 'Reset filters' button is located at the bottom of the filter panel.

**Original Documents**

Pre-release version - The original documents are not yet available in their final amount.

Home > Original Documents

Audi / 4LB - Audi Q7 / Engine: Generally valid / Transmission: Generally valid

Search

Enter a search term

Search

Clear all &

**Filter**

**Vehicle Identification**

Make: Audi

Model: 4LB - Audi Q7

Engine: Generally valid

Transmission: Generally valid

**Categories**

- Body Repairs (1146) +
- Current flow diagrams (669) +
- Maintenance (2281) +
- Workshop Manual (2851) +

Reset filters

Body Repairs / 00 Technical data  
Body dimensions  
Model: 4LB - Audi Q7, Engine: All, Transmission: All

Body Repairs / 00 Technical data  
Body panel gaps/shut lines  
Model: 4LB - Audi Q7, Engine: All, Transmission: All

Body Repairs / 00 Technical data  
Extraction systems for steel/aluminium body repair station ("multi-material-mix" workplace)  
Model: 4LB - Audi Q7, Engine: All, Transmission: All

Body Repairs / 00 Technical data  
Overview of rivets and tools  
Model: 4LB - Audi Q7, Engine: All, Transmission: All

Body Repairs / 00 Technical data  
Processing body structure adhesive D 180 004 M2  
Model: 4LB - Audi Q7, Engine: All, Transmission: All

Pentru funcția "Documente originale" se pot aplica restricții de țară specifice mărcii.

# ESI[tronic] Evolution

## Acces securizat de diagnosticare (SDA) pentru Suzuki



Secure Diagnostic Access (SDA) este o soluție centrală și integrată în licența ESI[tronic] Evolution control unit diagnostic license (SD), care permite accesul complet la datele protejate ale vehiculelor de la producătorii de vehicule participanți și este extinsă continuu pentru a include și alți producători de vehicule.

Odată cu actualizarea 2024/3.01 (planificată pentru august 2024), utilizatorii ESI[tronic] Evolution vor putea utiliza funcționalitatea și acoperirea extinsă a vehiculului pentru a debloca vehiculele Suzuki rapid și ușor cu protecție la acces.

Utilizarea soluției Suzuki SDA nu necesită pași speciali de proces. Înregistrarea cu ID-ul SingleKey nu este necesară și nu există costuri suplimentare.

Gama de mărci de vehicule din cadrul SDA este în continuă creștere și include deja un număr mare de mărci.

# ESI[tronic] Evolution

## Îmbunătățirea identificării vehiculelor



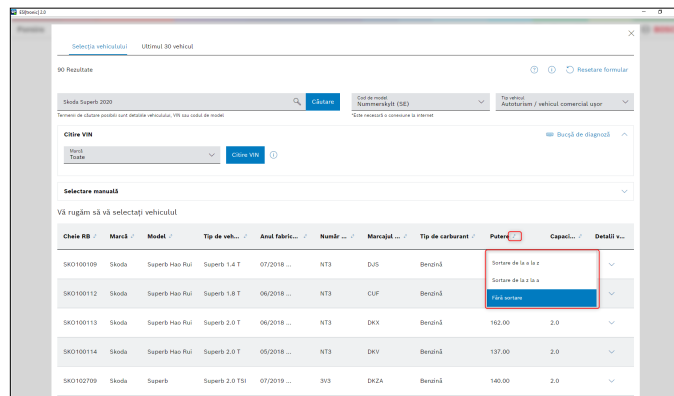
Atunci când căutați un vehicul, pot exista mai multe rezultate ale căutării, în funcție de tipul vehiculului, marca și detaliile de căutare introduse.

Sortarea după parametrii individuali ai vehiculului poate fi utilă aici pentru a putea selecta rapid și ușor vehiculul potrivit din lista de rezultate.

**Odată cu actualizarea 2024/3, ESI[tronic] Evolution primește o funcție îmbunătățită în identificarea vehiculului.**

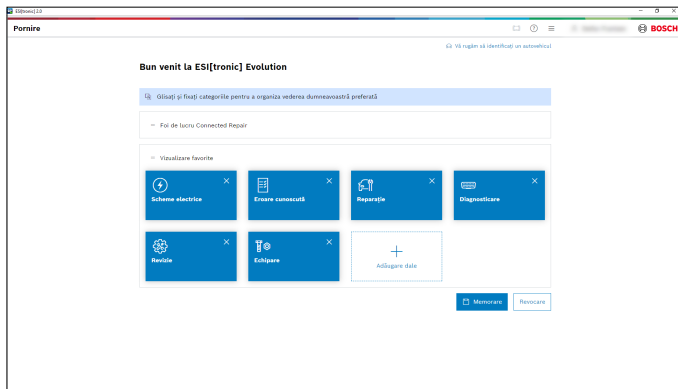
Făcând clic pe săgeata de lângă numele coloanei respective, lista rezultatelor căutării vehiculului poate fi sortată, iar utilizatorii pot utiliza selecția vehiculului mai eficient.

Această funcție este disponibilă și pentru lista de cele mai recent accesate 30 de vehicule.



# ESI[tronic] Evolution

Ordinea categoriilor din vizualizarea preferințe poate fi personalizată



Cu actualizarea 2024/3, fiecare utilizator conectat își poate personaliza acum vizualizarea preferată și mai mult.

Făcând clic pe "Editare", acum puteți nu numai să vă definiți propriile favorite, ci și să personalizați ordinea categoriilor.

Acest lucru este deosebit de util atunci când lucrați cu Bosch Connected Repair cloud, astfel încât comenzile să poată fi accesate fără derulare semnificativă. Pentru a simplifica viața de zi cu zi a atelierului, o altă caracteristică nouă este că ultima vizualizare activată este salvată pentru fiecare utilizator și activată automat la conectarea din nou, chiar dacă software-ul ESI[tronic] este repornit.

# ESI[tronic] Truck News

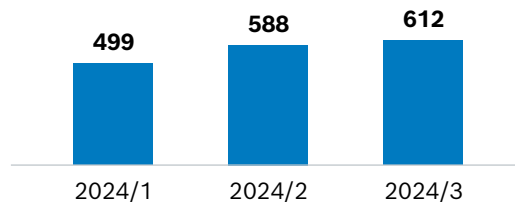


Pentru clienții noștri – oferim cu actualizarea ESI[tronic] 2024/3

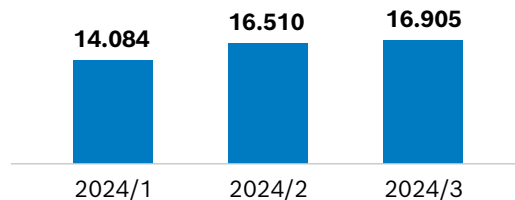
- 24 Mărci noi
- 395 Modele noi
- 3.982 Noi sisteme electronice de control
- 4.576 Noi capacități de diagnosticare
- 448 Noi scheme electrice
- 56.258 Noi coduri de eroare

Mai multe informații despre ESI[tronic] Truck pot fi găsite la:  
[boschaftermarket.com](https://boschaftermarket.com)

## Makes total



## Models total





# ESI[tronic] Truck News



## Truck package

- **MERCEDES-BENZ:** OC 500 LE Euro 6e, OC 500 RF Euro 6e
- **IRISBUS:** Evadys E6, Evadys E6e & Magelys E6
- **MITSUBISHI FUSO:** CANTER, ADAS MPC Multifunction camera, system calibration in static mode

## Agricultural vehicles package (OHV 1)

- **DEUTZ-FAHR:** Parameter setting in the MVCU computer for DEUTZ-FAHR 6 C TTV Series
- **SGARIBOLDI:** New Brand

## Construction vehicles and engines package (OHV 2)

- **CATERPILLAR:** Calibrations of the solenoid valves of the hydraulic system for CATERPILLAR 400 Series
- **JCB:** New engine system JCB 448 Stage V

## Material handling package (OHV 3)

- **JUNGHEINRICH:** Maintenance reset for JUNGHEINRICH EJE [2018 - ...] electrical pallet jacks and EJC electric stackers
- **JCB:** New engine system JCB 448 Stage V

## Trailer

- **Haldex:** Speed test in HALDEX EB+4.0 brake control system