



ESI[tronic] Evolution

News 2024 | 3

- **ESI[tronic] Evolution:**
 - Továbbfejlesztett ECU-diagnosztika a 2024 / 3 frissítéssel
 - Eredeti dokumentumok: Járómárkák terjeszkedése
 - Biztonságos diagnosztikai hozzáférés (SDA) a Suzuki számára
 - A jármű azonosítás javítása
 - A kategóriák sorrendje a kedvencek nézetben testreszabható
 - Vadonat új gépjárművek lefedettsége
- **ESI[tronic] Truck News**

ESI[tronic] Evolution

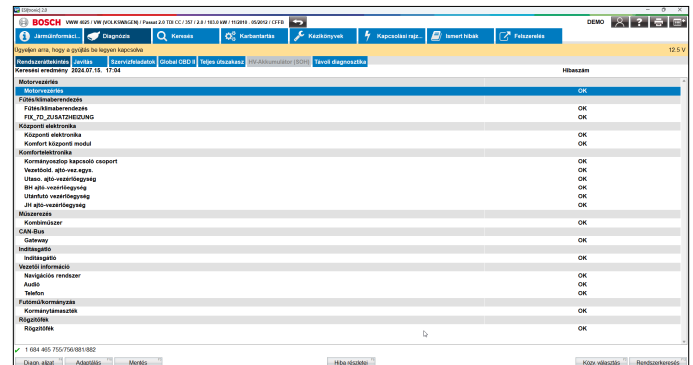
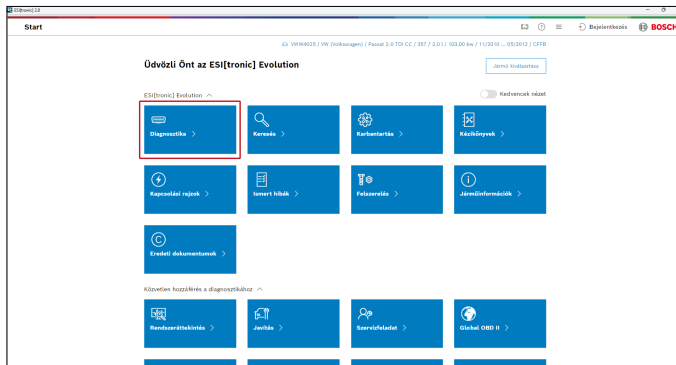
Továbbfejlesztett ECU-diagnosztika a 2024 / 3 frissítéssel



A legújabb frissítéssel jelentős változás történt az ECU-diagnosztikához való hozzáférésben. Mostantól a rendszer automatikusan átfogó keresést hajt végre, amely felsorolja az összes telepített rendszert és a talált hibamemória bejegyzéseket. Ennek nagy előnye, hogy csak a járműhöz ténylegesen hozzárendelt rendszerek jeleníthetők meg és választhatók ki az ESI[tronic]-ban.

Ez megakadályozza a járműhöz nem rendelt helytelen rendszerek kiválasztását.

A már ismert gyors hozzáférést a Javítási és a Szervizfeladatok fülön keresztül történő diagnosztikát nem érinti, és továbbra is lehetséges a használata átfogó keresés nélkül is.



ESI[tronic] Evolution

Eredeti dokumentumok: Járműmárkák terjeszkedése



A 2024/1-es frissítés óta az új „Eredeti dokumentumok” funkció elérhető az ESI[tronic] Evolution felhasználói számára. Ezt a funkciót folyamatosan fejlesztjük, ezért a márkafedettség is folyamatosan bővül. Az ESI[tronic] „Eredeti dokumentumok” funkciójával tovább javul az evolúció, a műhelyben a karbantartási és javítási munkák szakszerű és hatékony elvégzésének lehetősége. A felhasználók így a lehető legmegbízhatóbban és leggyorsabban hozzáférhetnek a legpontosabb információkhoz a szükséges munkával kapcsolatban.

A felhasználók jelenleg már teljes hozzáféréssel rendelkeznek a következő márkák adataihoz:

- **Volkswagen**
- **Audi**
- **Fiat**
- **BMW**
- **Mini**
- **Rolls-Royce**


Az idei évben a következő márkák is elérhetők lesznek:

- **Mercedes-Benz**
- **Smart**
- **Renault**
- **Ford**
- **Skoda**
- **Seat**

ESI[tronic] Evolution

Eredeti dokumentumok: Járműmárkák terjeszkedése



Original Documents 🔍 🕒 ☰ 🔄 Login 

🔔 Pre-release version - The original documents are not yet available in their final amount.

[Home](#) > [Original Documents](#) 🔗 Audi / 4LB - Audi Q7 / Engine: Generally valid / Transmission: Generally valid

[Search](#)

Enter a search term

[Clear all](#)

Filter

Vehicle Identification

Make: **Audi**

Model: **4LB - Audi Q7**

Engine: **Generally valid**

Transmission: **Generally valid**

Categories

- Body Repairs **11461** +
- Current flow diagrams **1651** +
- Maintenance **12281** +
- Workshop Manual **128511** +

[Reset filters](#)

Body Repairs / 00 Technical data
Body dimensions
Model: 4LB - Audi Q7, Engine: All, Transmission: All

Body Repairs / 00 Technical data
Body panel gaps/shut lines
Model: 4LB - Audi Q7, Engine: All, Transmission: All

Body Repairs / 00 Technical data
Extraction systems for steel/aluminium body repair station ("multi-material-mix" workplace)
Model: 4LB - Audi Q7, Engine: All, Transmission: All

Body Repairs / 00 Technical data
Overview of rivets and tools
Model: 4LB - Audi Q7, Engine: All, Transmission: All

Body Repairs / 00 Technical data
Processing body structure adhesive D 180 004 M2
Model: 4LB - Audi Q7, Engine: All, Transmission: All

ESI[tronic] Evolution

Biztonságos diagnosztikai hozzáférés (SDA) a Suzuki számára



A Secure Diagnostic Access (SDA) az ESI[tronic] Evolution vezérlőegység diagnosztikai előfizetésének (SD) központi és integrált megoldása, amely átfogó hozzáférést biztosít a részt vevő járműgyártók védett járműadataihoz, és folyamatosan bővül további járműgyártók bevonásával.

A 2024/3.01-es frissítéssel (a tervek szerint 2024 augusztusában) az ESI[tronic] Evolution felhasználói a funkciókat és a kiterjesztett járműlefedettséget használhatják a Suzuki járművek gyors és egyszerű feloldásához hozzáférés-védelemmel.

A Suzuki SDA megoldás használata nem igényel különleges folyamatlépéseket. A SingleKey ID-vel való regisztráció nem szükséges, és nincs szükség további költségekre.

Az SDA-n belüli járműmárkák köre folyamatosan növekszik, és már most is számos márkát tartalmaz.

ESI[tronic] Evolution

A jármű azonosítás javítása



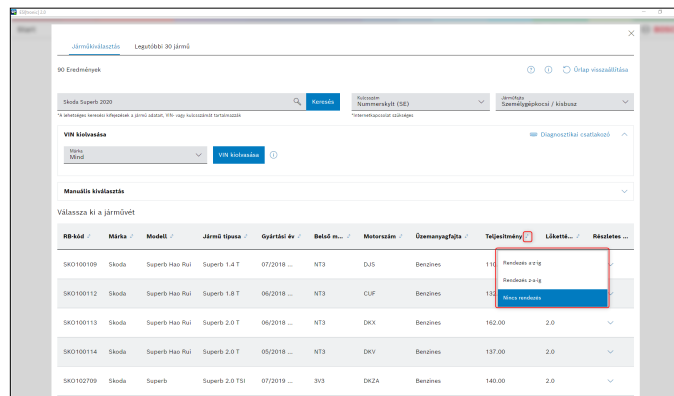
Jármű keresésekor több keresési eredmény is megjelenhet, a jármű típusától, márkától és a megadott keresési feltételektől függően.

Az egyes járműparaméterek szerinti rendezés segíthet, hogy gyorsan és egyszerűen ki lehessen választani a megfelelő járművet a találati listából.

A 2024/3-as frissítéssel az ESI[tronic] Evolution továbbfejlesztett funkciót kap a jármű azonosításában.

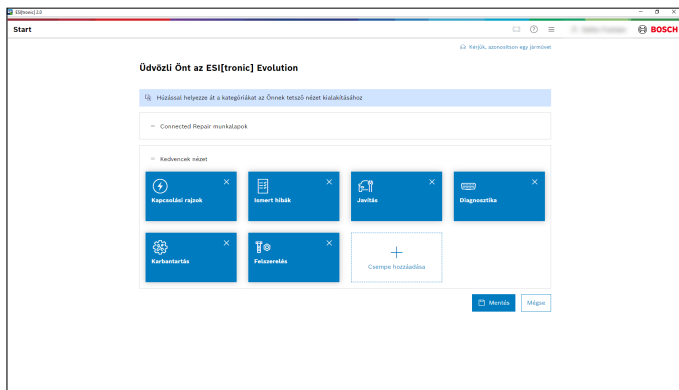
A megfelelő oszlop neve melletti nyílra kattintva rendezhető a járműkereső találati listája, ezzel is hatékonyabban használhatják a járműválasztást a felhasználók.

Ez a funkció a 30 legutóbbi jármű listájához is elérhető.



ESI[tronic] Evolution

A kategóriák sorrendje a kedvencek nézetben testreszabható



A 2024/3-as frissítéssel minden bejelentkezett felhasználó még jobban testreszabhatja kedvenc nézetét.

A 'Szerkesztés' gombra kattintva immár nem csak saját kedvenceit határozhatja meg, hanem a kategóriák sorrendjét is testreszabhatja.

Ez különösen akkor hasznos, ha a Bosch Connected Repair Cloud-al dolgozik, így a rendelések hosszabb görgetések nélkül is elérhetőek. A mindennapi műhelyélet egyszerűsítése érdekében további újdonság, hogy az utoljára aktivált nézet minden felhasználó számára mentésre kerül, és az újbóli bejelentkezéskor automatikusan aktiválódik, még az ESI[tronic] szoftver újraindítása esetén is.

ESI[tronic] Evolution

Vadonat új gépjárművek lefedettsége



Az ESI[tronic] Evolution új járműmodelljeinek gyors lefedettségének biztosítására irányuló kezdeményezés folytatódik. A következő járműmodelleket néhány héttel piaci bevezetésük után készítettük el Önnek:

Volkswagen Golf 8 Facelift (RB kulcs: VWW0155814, VWW0155817, VWW0155819, VWW0155820, VWW0155821, VWW0155822, VWW0155824, VWW0155825, VWW0155826, VWW0155827, VWW0155829, VWW0155830)

Piaci bevezetés: 06/2024

Elérhetőség az ESI[tronic]-ban: 06/2024

Mercedes CLE Cabrio (RB kulcs: MB 0155147, MB 0155148, MB 0155149, MB 0155150, MB 0155151, MB 0155152)

Piaci bevezetés: 04/2024

Elérhetőség az ESI[tronic]-ban: 06/2024

A hangsúly különösen az új járművek legfontosabb szerviz- és javítási feladataihoz szükséges rendszereken és funkciókon van. A mindenkori legszélesebb járműlefedettség a szokásos frissítéseken keresztül érhető el az Ön számára a Diagnostics Download Manager (DDM) segítségével.

ESI[tronic] Truck News

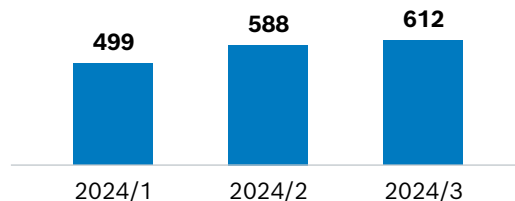


Amit ügyfeleink számára – az ESI[tronic] 2024/3-as frissítéssel kínálunk:

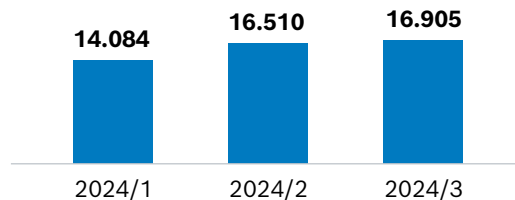
- 24 új márka
- 395 új modell
- 3.982 új vezérlőegység
- 4.576 új diagnosztikai lehetőség
- 448 új elektromos kapcsolási rajz
- 56.258 új hibakód

További információ az ESI[tronic] Truck-ról a következő címen található: [boschaftermarket.com](https://www.boschaftermarket.com)

Márkák összesen



Modellek összesen



ESI[tronic] Truck News



Truck csomag

- **MERCEDES-BENZ:** OC 500 LE Euro 6e, OC 500 RF Euro 6e
- **IRISBUS:** Evadys E6, Evadys E6e & Magelys E6
- **MITSUBISHI FUSO:** CANTER, ADAS MPC többfunkciós kamera rendszer kalibrálás statikus módban

Mezőgazdasági járművek csomag (OHW 1)

- **DEUTZ-FAHR:** Paraméterbeállítás az MVCU számítógépben a DEUTZ-FAHR 6 C TTV sorozathoz
- **SGARIBOLDI:** Új márka

Építőipari gépjárművek, gépek és egyéb állómotorok csomag (OHW 2)

- **CATERPILLAR:** A hidraulikus rendszer mágnesszelepeinek kalibrálása a CATERPILLAR 400-as sorozathoz
- **JCB:** Új motorrendszer, JCB 448 Stage V

Anyagmozgatás, targoncák, emelők csomag (OHW 3)

- **JUNGHEINRICH:** JUNGHEINRICH EJE [2018 - ...] elektromos raklapemelők és EJC elektromos targoncák karbantartás intervallum visszaállítása
- **JCB:** Új motorrendszer, JCB 448 Stage V

Trailer

- **Haldex:** Sebességeteszt a HALDEX EB+4.0 fékvezérlő rendszeren