



ESI[tronic] Evolution

News 2024 | 3

- **ESI[tronic] Evolution:**
 - Parannettu ECU-diagnoosi päivityksellä 3 | 2024
 - Alkuperäiset asiakirjat: Ajoneuvomerkkien laajentaminen
 - Secure Diagnostic Access (SDA) Suzukille
 - Ajoneuvon tunnistuksen parantaminen
 - Kuvakkeiden järjestystä suosikinäkymässä voidaan mukauttaa
 - Tuki uusille ajoneuvoille
- **ESI[tronic] Truck News**

ESI[tronic] Evolution

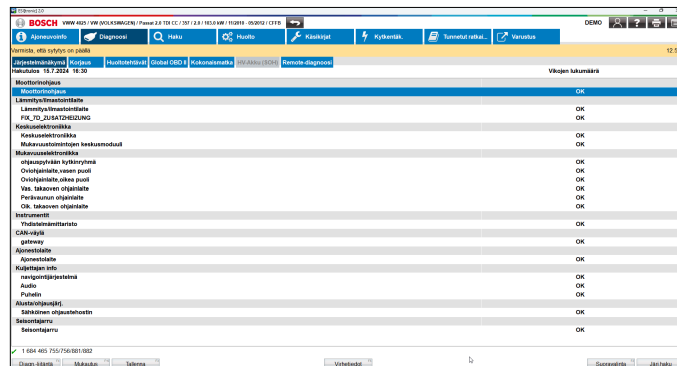
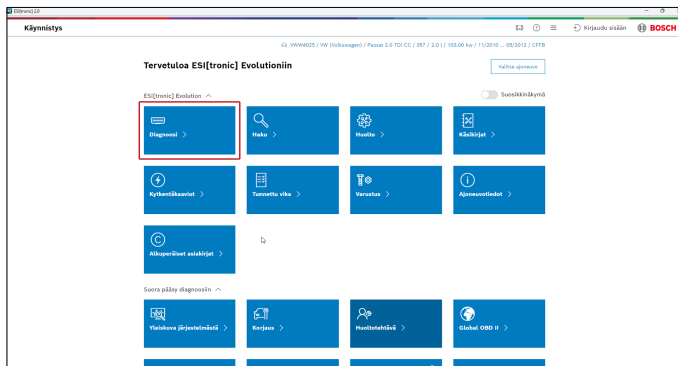
Parannettu ECU-diagnoosi päivityksellä 3 I 2024



Uusimman päivityksen myötä ECU-diagnoosin käyttäminen on muuttunut merkittävästi. Tästä eteenpäin kattava haku suoritetaan automaattisesti ja siinä luetellaan kaikki asennetut järjestelmät ja löydetty vikamuistitiedot. Tämä tarjoaa sen suuren edun, että vain ajoneuvolle todellisuudessa määritetyt järjestelmät voidaan näyttää ja valita ESI[tronic]issa.

Tämä estää virheellisten järjestelmien valinnan, joita ei ole määritetty ajoneuvoon.

Tunnettu nopea pääsy Korjaus- ja huoltotehtävä- linkin kautta säilyy ennallaan ja on edelleen mahdollista ilman kattavaa haku.



ESI[tronic] Evolution

Alkuperäiset asiakirjat: Ajoneuvomerkkien laajentaminen



Vuoden 2024/1 päivityksestä lähtien uusi Alkuperäiset asiakirjat -toiminto on ollut ESI[tronic] Evolutionin käyttäjien saatavilla. Tätä toimintoa kehitetään jatkuvasti, ja siksi myös ajoneuvomerkkien kattavuutta laajennetaan jatkuvasti. ESI[tronic] Evolution Alkuperäiset asiakirjat toiminnolla mahdollisuus suorittaa huolto- ja korjaustyöt korjaamalla ammattimaisesti ja tehokkaasti paranee entisestään. Käyttäjillä on näin ollen käytettävissään paras mahdollinen tieto tehtävästä työstä ja se on luotettavasti, sekä nopeasti käsillä.

Tällä hetkellä käyttäjillä on jo täysi pääsy seuraavien merkkien tietoihin:

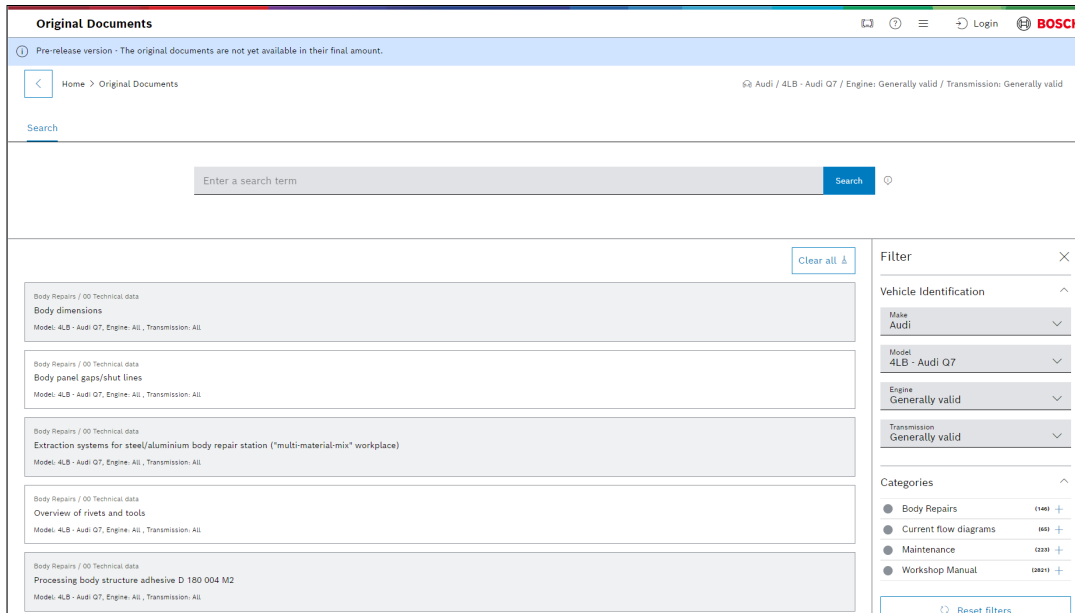
- **Volkswagen**
- **Audi**
- **Fiat**
- **BMW**
- **Mini**
- **Rolls-Royce**

Kuluvan vuoden aikana on saatavilla myös seuraavat merkit:

- **Mercedes-Benz**
- **Smart**
- **Renault**
- **Ford**
- **Skoda**
- **Seat**

ESI[tronic] Evolution

Alkuperäiset asiakirjat: Ajoneuvomerkkien laajentaminen



The screenshot displays the 'Original Documents' section of the ESI[tronic] Evolution web application. At the top, a blue banner indicates a 'Pre-release version - The original documents are not yet available in their final amount.' Below this, a breadcrumb trail shows 'Home > Original Documents' and a vehicle identification path: '© Audi / 4LB - Audi Q7 / Engine: Generally valid / Transmission: Generally valid'. A search bar with the placeholder 'Enter a search term' and a 'Search' button is present. A 'Clear all' button is located above the search results. The results are listed in a table-like format with the following entries:

Document Title	Model
Body Repairs / 00 Technical data Body dimensions	4LB - Audi Q7, Engine: All, Transmission: All
Body Repairs / 00 Technical data Body panel gaps/shut lines	4LB - Audi Q7, Engine: All, Transmission: All
Body Repairs / 00 Technical data Extraction systems for steel/aluminium body repair station ("multi-material-mix" workplace)	4LB - Audi Q7, Engine: All, Transmission: All
Body Repairs / 00 Technical data Overview of rivets and tools	4LB - Audi Q7, Engine: All, Transmission: All
Body Repairs / 00 Technical data Processing body structure adhesive D 180 004 M2	4LB - Audi Q7, Engine: All, Transmission: All

On the right side, a 'Filter' panel is visible, showing the following settings:

- Vehicle Identification
 - Make: Audi
 - Model: 4LB - Audi Q7
 - Engine: Generally valid
 - Transmission: Generally valid
- Categories
 - Body Repairs: 11461 +
 - Current flow diagrams: 1651 +
 - Maintenance: 12281 +
 - Workshop Manual: 128511 +

A 'Reset filters' button is located at the bottom of the filter panel.

Alkuperäiset asiakirjat-toimintoon voi liittyä merkkitoimintoihin ja niiden rajoituksiin.

ESI[tronic] Evolution

Secure Diagnostic Access (SDA)

Suzukille



Secure Diagnostic Access (SDA) on keskitetty ja integroitu ratkaisu, joka mahdollistaa kattavan pääsyn osallistuvien ajoneuvovalmistajien suojattuihin ajoneuvotietoihin ja jota laajennetaan jatkuvasti lisäämällä mukaan uusia ajoneuvovalmistajia.

Päivityksen 2024/3.01 (Suunniteltu Elokuulle 2024) myötä ESI[tronic] Evolutionin käyttäjät voivat käyttää toiminnallisuutta ja laajennettua ajoneuvojen kattavuutta avatakseen Suzuki-ajoneuvojen lukituksen nopeasti ja helposti.

Suzuki SDA -toiminnon käyttö ei vaadi erityisiä työvaiheita. Rekisteröinti SingleKey ID:llä ei ole välttämätöntä, eikä siitä aiheudu lisäkuluja.

SDA:n ajoneuvomerkkien valikoima kasvaa jatkuvasti ja sisältää jo nyt erittäin suuren määrän merkkejä.

ESI[tronic] Evolution

Ajoneuvon tunnistuksen parantaminen



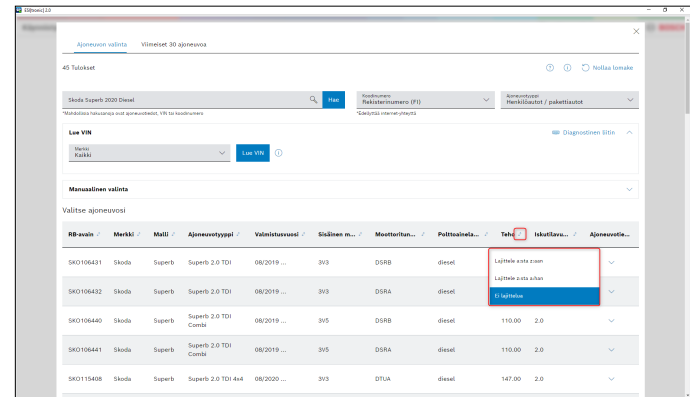
Ajoneuvoa mallinnettaessa hakutuloksia voi olla useita riippuen tyypistä, merkistä ja syötetyistä hakutiedoista.

Lajittelu yksittäisten ajoneuvoparametrien mukaan voi olla hyödyllistä, jotta oikea ajoneuvo voidaan valita nopeasti ja helposti luettelosta.

2024/3-päivityksen myötä ESI[tronic] Evolution saa parannetun toiminnon ajoneuvon tunnistamisessa.

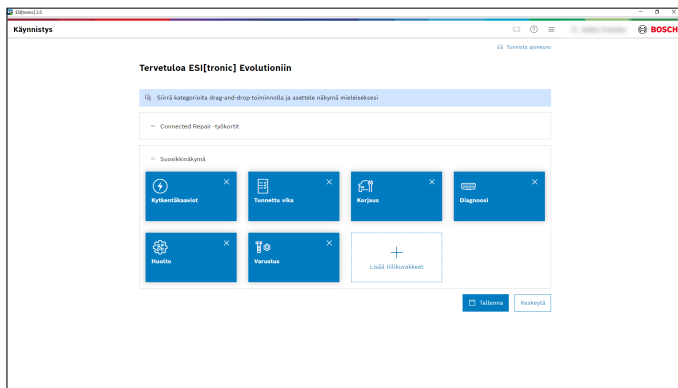
Klikkaamalla vastaavan sarakkeen nimen vieressä olevaa nuolta, ajoneuvohaun tuloslistaa voidaan lajitella ja käyttäjät voivat käyttää ajoneuvoluetteloa tehokkaammin.

Tämä toiminto on käytettävissä myös 30 viimeksi käytetyn ajoneuvon luettelossa.



ESI[tronic] Evolution

Kuvakkeiden järjestystä suosikinäkymässä voidaan mukauttaa



2024/3-päivityksen myötä jokainen kirjautunut käyttäjä voi nyt muokata suosikinäkymäänsä entistä enemmän.

Napsauttamalla "Muokkaa" voit nyt paitsi määrittää omia suosikkejasi, myös mukauttaa kategorioiden järjestystä.

Tämä on erityisen hyödyllistä, kun työskentelet Bosch Connected Repair -pilven kanssa, jotta työtilauksiin pääsee käsiksi ilman merkittävää pääsivun vierittämistä. Päivittäisen korjaamotyön helpottamiseksi toinen uusi ominaisuus on, että viimeksi aktivoitu näkymä tallennetaan jokaiselle käyttäjälle ja aktivoituu automaattisesti uudelleen kirjautuessa, vaikka ESI[tronic]-ohjelmisto käynnistettäisiin uudelleen.

ESI[tronic] Evolution

Tuki uusille ajoneuvoille



Tavoittemme tarjota nopeasti ajoneuvokattavuutta uusille ajoneuvomalleille ESI[tronic] Evolutionissa jatkuu. Seuraavat ajoneuvomallit on luotu sinulle vain muutama viikko markkinoilletulon jälkeen:

Volkswagen Golf 8 Facelift (RB-avaimet: VWW0155814, VWW0155817, VWW0155819, VWW0155820, VWW0155821, VWW0155822, VWW0155824, VWW0155825, VWW0155826, VWW0155827, VWW0155829, VWW0155830)

Markkinoille lanseeraus: 06/2024

Saatavuus ESI[tronic]:ssa: 06/2024

Mercedes CLE Cabrio (RB-avaimet: MB 0155147, MB 0155148, MB 0155149, MB 0155150, MB 0155151, MB 0155152)

Markkinoille lanseeraus: 04/2024

Saatavuus ESI[tronic]:ssa: 06/2024

Painopiste on erityisesti uuden ajoneuvon tärkeimpien huolto- ja korjaustehtävien järjestelmissä ja toiminnoissa. Tuki on saatavilla Diagnostics Download Managerin (DDM) kautta normaaleiden päivitysten yhteydessä.

ESI[tronic] Truck News

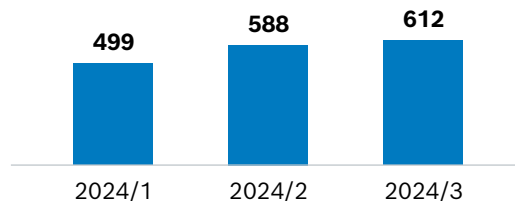


Tarjoamme asiakkaillemme ESI[tronic]-päivityksen 2024/3 yhteydessä

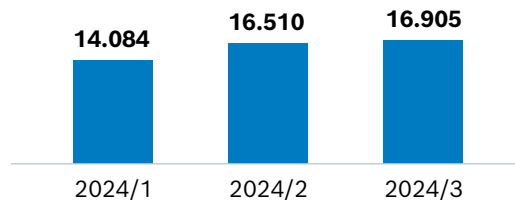
- 24 Uusia merkkejä
- 395 Uusia malleja
- 3.982 Uusia elektronisia ohjausjärjestelmiä
- 4.576 Uusia diagnostiikkaominaisuuksia
- 448 Uusia kytkentäkaavioita
- 56.258 Uusia vikakoodeja

Lisätietoja ESI[tronic] Truckista löytyy osoitteesta:
boschaftermarket.com

Merkit yhteensä



Mallit yhteensä



ESI[tronic] Truck News



Truck - paketti

- **MERCEDES-BENZ:** OC 500 LE Euro 6e, OC 500 RF Euro 6e
- **IRISBUS:** Evadys E6, Evadys E6e & Magelys E6
- **MITSUBISHI FUSO:** CANTER, ADAS MPC monitoimikamera, järjestelmän kalibrointi staattisessa tilassa

Maatalousajoneuvot - paketti (OHV 1)

- **DEUTZ-FAHR:** Parametriasetus MVCU-tietokoneessa DEUTZ-FAHR 6 C TTV -sarjalle
- **SGARIBOLDI:** Uusi merkki

Rakennusajoneuvot ja moottorit - paketti (OHV 2)

- **CATERPILLAR:** CATERPILLAR 400 -sarjan hydraulijärjestelmän solenoidiventtiilien kalibroinnit
- **JCB:** Uusi moottori JCB 448 Stage V

Materiaalinkäsittely - paketti (OHV 3)

- **JUNGHEINRICH:** JUNGHEINRICH EJE [2018 - ...] sähköisten lavanosturien ja EJC-pinoajien huoltoresetointi
- **JCB:** Uusi moottori JCB 448 Stage

Trailer

- **Haldex:** Nopeustesti HALDEX EB+4.0 -jarrujen ohjaus