

ESI[tronic] Evolution

News 2024 | 3

- **ESI[tronic] Evolution:**
 - Βελτιωμένη διάγνωση ECU με την ενημέρωση 3 | 2024
 - Πρωτότυπα Έγγραφα – Επέκταση των εμπορικών σημάτων οχημάτων
 - SDA Νέα μάρκα: Suzuki
 - Βελτίωση της αναγνώρισης οχημάτων
 - Η σειρά των κατηγοριών στην προβολή αγαπημένων μπορεί να προσαρμοστεί
 - Κάλυψη για καινούργια οχήματα
- **ESI[tronic] Truck News**

ESI[tronic] Evolution

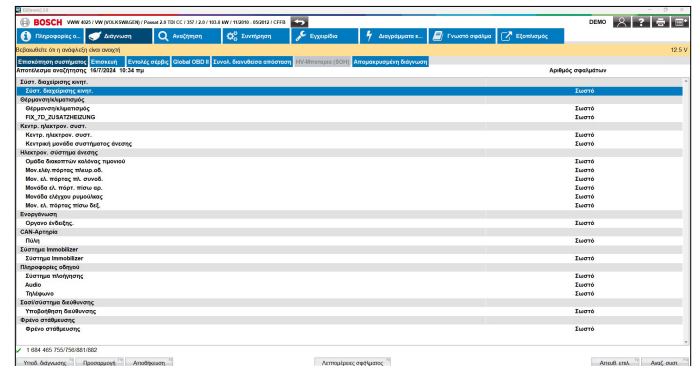
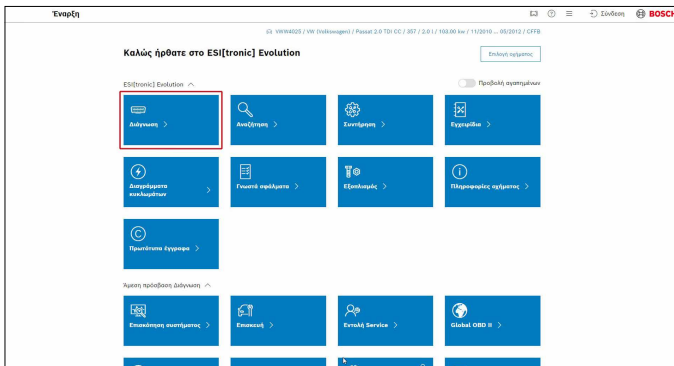
Βελτιωμένη διάγνωση ECU με την ενημέρωση 3 | 2024



Με την τελευταία ενημέρωση, υπάρχει μια σημαντική αλλαγή στην πρόσβαση στη διάγνωση του ECU. Από τώρα και στο εξής, εκτελείται αυτόματα μια ολοκληρωμένη αναζήτηση, η οποία παραθέτει όλα τα εγκατεστημένα συστήματα και τις καταχωρήσεις από τη μνήμη βλαβών που βρέθηκαν. Αυτό προσφέρει το μεγάλο πλεονέκτημα ότι στο ESI[tronic] μπορούν να εμφανιστούν και να επιλεγούν μόνο τα συστήματα που έχουν πραγματικά αντιστοιχιστεί στο όχημα.

Έτσι αποφεύγεται η επιλογή λανθασμένων συστημάτων που δεν αντιστοιχούν στο όχημα.

Η γνωστή γρήγορη πρόσβαση μέσω των πλακιδίων Επισκευή και Εργασίες σέρβις δεν επηρεάζεται και εξακολουθεί να είναι δυνατή χωρίς εκτεταμένη αναζήτηση.



ESI[tronic] Evolution

Πρωτότυπα Έγγραφα – Επέκταση των εμπορικών σημάτων οχημάτων



Από την ενημέρωση 2024/1, η νέα λειτουργία «Πρωτότυπα έγγραφα» είναι διαθέσιμη για τους χρήστες του ESI[tronic] Evolution. Αυτή η λειτουργία αναπτύσσεται συνεχώς και σαν συνέπεια επεκτείνεται επίσης συνεχώς και η κάλυψη οχημάτων. Με τη λειτουργία «Πρωτότυπα έγγραφα» στο ESI[tronic] Evolution, βελτιώνεται περαιτέρω η δυνατότητα επαγγελματικής και αποτελεσματικής εκτέλεσης εργασιών συντήρησης και επισκευής στο συνεργείο. Οι χρήστες έχουν έτσι πρόσβαση στις καλύτερες δυνατές πληροφορίες για τις απαραίτητες εργασίες και τις έχουν αξιόπιστα και γρήγορα στη διάθεσή τους.

Επί του παρόντος, οι χρήστες έχουν ήδη πλήρη πρόσβαση στα δεδομένα των ακόλουθων εμπορικών σημάτων:

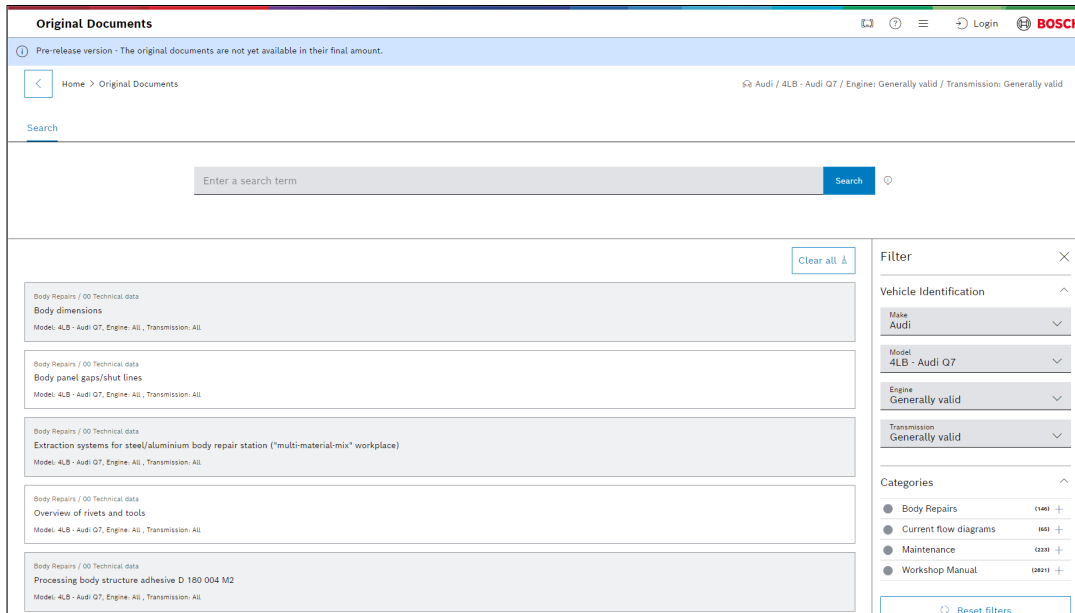
- **Volkswagen**
- **Audi**
- **Fiat**
- **BMW**
- **Mini**
- **Rolls-Royce**

Εντός του τρέχοντος έτους, θα είναι επίσης διαθέσιμα τα ακόλουθα εμπορικά σήματα:

- **Mercedes-Benz**
- **Smart**
- **Renault**
- **Ford**
- **Skoda**
- **Seat**

ESI[tronic] Evolution

Πρωτότυπα Έγγραφα – Επέκταση των εμπορικών σημάτων οχημάτων



The screenshot displays the 'Original Documents' section of the ESI[tronic] Evolution web application. The interface includes a search bar with the placeholder text 'Enter a search term' and a 'Search' button. Below the search bar, there are five search results, each with a title and model information. A 'Filter' panel on the right side of the page allows users to refine their search based on 'Vehicle Identification' (Make, Model, Engine, Transmission) and 'Categories' (Body Repairs, Current flow diagrams, Maintenance, Workshop Manual). The 'Clear all' button is visible above the filter panel.

Original Documents

Pre-release version - The original documents are not yet available in their final amount.

Home > Original Documents

© Audi / 4LB - Audi Q7 / Engine: Generally valid / Transmission: Generally valid

Search

Enter a search term

Search

Clear all

Filter

Vehicle Identification

Make: Audi

Model: 4LB - Audi Q7

Engine: Generally valid

Transmission: Generally valid

Categories

- Body Repairs (1146) +
- Current flow diagrams (165) +
- Maintenance (228) +
- Workshop Manual (2851) +

Reset filters

Body Repairs / 00 Technical data
Body dimensions
Model: 4LB - Audi Q7, Engine: All, Transmission: All

Body Repairs / 00 Technical data
Body panel gaps/shut lines
Model: 4LB - Audi Q7, Engine: All, Transmission: All

Body Repairs / 00 Technical data
Extraction systems for steel/aluminium body repair station ("multi-material-mix" workplace)
Model: 4LB - Audi Q7, Engine: All, Transmission: All

Body Repairs / 00 Technical data
Overview of rivets and tools
Model: 4LB - Audi Q7, Engine: All, Transmission: All

Body Repairs / 00 Technical data
Processing body structure adhesive D 180 004 M2
Model: 4LB - Audi Q7, Engine: All, Transmission: All

Για τη λειτουργία "Πρωτότυπα έγγραφα" ενδέχεται να ισχύουν περιορισμοί ανά χώρα.

ESI[tronic] Evolution

SDA Νέα μάρκα: Suzuki



Η ασφαλής πρόσβαση διάγνωσης (SDA) είναι μια κεντρική και ολοκληρωμένη λύση στη διαγνωστική άδεια (SD) της μονάδας ελέγχου ESI[tronic] Evolution που επιτρέπει την ολοκληρωμένη πρόσβαση σε προστατευμένα δεδομένα οχήματος από τους συμμετέχοντες κατασκευαστές οχημάτων και επεκτείνεται συνεχώς για να συμπεριλάβει επιπλέον κατασκευαστές οχημάτων.

Με την ενημέρωση 2024/3.01 (προγραμματισμένη για τον Αύγουστο του 2024), οι χρήστες του ESI[tronic] Evolution θα μπορούν να χρησιμοποιούν τη λειτουργικότητα και την εκτεταμένη κάλυψη οχημάτων για να ξεκλειδώνουν τα οχήματα Suzuki γρήγορα και εύκολα με προστασία πρόσβασης.

Η χρήση της λύσης Suzuki SDA δεν απαιτεί κανένα ειδικό στάδιο επεξεργασίας. Η εγγραφή με το SingleKey ID δεν είναι απαραίτητη και δεν υπάρχουν πρόσθετες δαπάνες.

Η γκάμα των εμπορικών σημάτων οχημάτων στο πλαίσιο του SDA αυξάνεται συνεχώς και περιλαμβάνει ήδη μεγάλο αριθμό εμπορικών σημάτων.

ESI[tronic] Evolution

Βελτίωση της αναγνώρισης οχημάτων



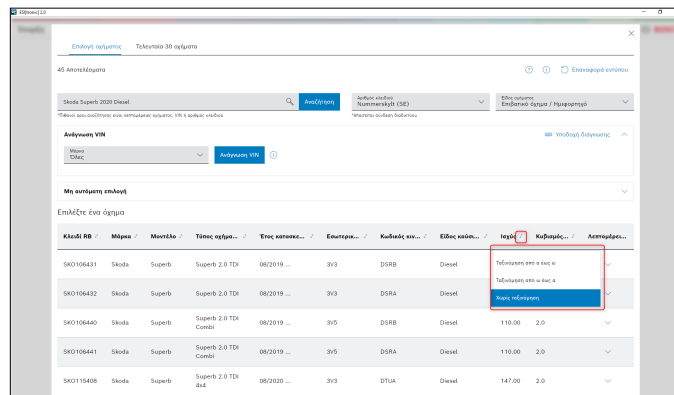
Κατά την αναζήτηση ενός οχήματος, ενδέχεται να υπάρχουν διάφορα αποτελέσματα αναζήτησης, ανάλογα με τον τύπο του οχήματος, τη μάρκα και τα στοιχεία αναζήτησης που έχουν εισαχθεί.

Η ταξινόμηση με βάση μεμονωμένες παραμέτρους του οχήματος μπορεί να είναι χρήσιμη εδώ, ώστε να μπορείτε να επιλέξετε το σωστό όχημα γρήγορα και εύκολα από τον κατάλογο των αποτελεσμάτων.

Με την αναβάθμιση 2024/3, το ESI[tronic] Evolution λαμβάνει μια βελτιωμένη λειτουργία στο πλαίσιο της αναγνώρισης του οχήματος.

Κάνοντας κλικ στο βέλος δίπλα στο όνομα της αντίστοιχης στήλης, ο κατάλογος των αποτελεσμάτων της αναζήτησης οχήματος μπορεί να ταξινομηθεί και οι χρήστες μπορούν να χρησιμοποιούν την επιλογή οχημάτων πιο αποτελεσματικά.

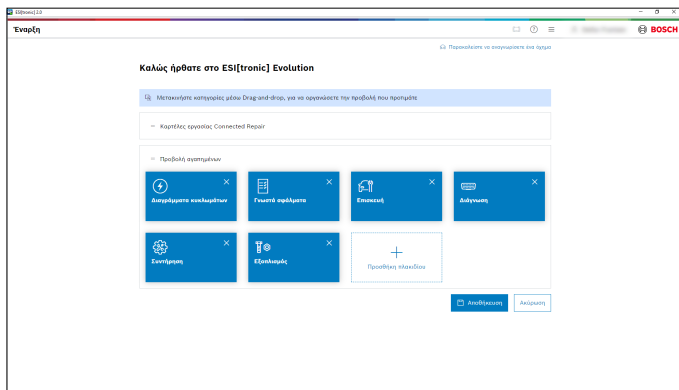
Η λειτουργία αυτή είναι επίσης διαθέσιμη για τη λίστα των 30 οχημάτων με την πιο πρόσφατη πρόσβαση.



Κλασ. ID	Μάρκα	Μοντέλο	Τύπος οχήμα...	Έτος καταστ...	Ευρωπαϊκ...	Κατηγορία κ...	Είδος καύσ...	Ισχύς	Καύσιμη...	Απορρ...
SKO106431	Skoda	Superb	Superb 2.0 TDI	08/2019 ...	3V3	DSRB	Diesel			
SKO106432	Skoda	Superb	Superb 2.0 TDI	08/2019 ...	3V3	DSRA	Diesel			
SKO106440	Skoda	Superb	Superb 2.0 TDI Combi	08/2019 ...	3V5	DSRB	Diesel	110.00	2.0	
SKO106441	Skoda	Superb	Superb 2.0 TDI Combi	08/2019 ...	3V5	DSRA	Diesel	110.00	2.0	
SKO115408	Skoda	Superb	Superb 2.0 TDI 4x4	08/2020 ...	3V3	DTJA	Diesel	147.00	2.0	

ESI[tronic] Evolution

Η σειρά των κατηγοριών στην προβολή αγαπημένων μπορεί να προσαρμοστεί



Με την ενημέρωση 2024/3, κάθε συνδεδεμένος χρήστης μπορεί τώρα να προσαρμόσει ακόμη περισσότερο την προβολή των αγαπημένων του.

Κάνοντας κλικ στην επιλογή «Επεξεργασία», μπορείτε τώρα όχι μόνο να ορίσετε τα δικά σας αγαπημένα, αλλά και να προσαρμόσετε τη σειρά των κατηγοριών.

Αυτό είναι ιδιαίτερα χρήσιμο όταν εργάζεστε με το Bosch Connected Repair Cloud, ώστε να μπορείτε να έχετε πρόσβαση στις προτιμήσεις σας χωρίς σημαντική κύλιση. Για την απλοποίηση της καθημερινής ζωής του συνεργείου, ένα άλλο νέο χαρακτηριστικό είναι ότι η τελευταία ενεργοποιημένη προβολή αποθηκεύεται για κάθε χρήστη και ενεργοποιείται αυτόματα κατά την εκ νέου είσοδο, ακόμη και αν γίνει επανεκκίνηση του λογισμικού ESI[tronic].

ESI[tronic] Evolution

Κάλυψη για καινούργια οχήματα



Η πρωτοβουλία για την ταχεία παροχή κάλυψης οχημάτων για νέα μοντέλα οχημάτων στο ESI[tronic] Evolution συνεχίζεται. Τα παρακάτω μοντέλα οχημάτων δημιουργήθηκαν για εσάς μόλις λίγες εβδομάδες μετά την κυκλοφορία τους στην αγορά:

Volkswagen Golf 8 Facelift (RB κλειδί: VWW0155814, VWW0155817, VWW0155819, VWW0155820, VWW0155821, VWW0155822, VWW0155824, VWW0155825, VWW0155826, VWW0155827, VWW0155829, VWW0155830)

Παρουσίαση στην αγορά: 06/2024

Διαθέσιμο στο ESI[tronic]: 06/2024

Mercedes CLE Cabrio (RB κλειδί: MB 0155147, MB 0155148, MB 0155149, MB 0155150, MB 0155151, MB 0155152)

Παρουσίαση στην αγορά: 04/2024

Διαθέσιμο στο ESI[tronic]: 06/2024

Η έμφαση δίνεται ιδιαίτερα στα συστήματα και τις λειτουργίες για τις πιο σημαντικές εργασίες σέρβις και επισκευής ενός νέου οχήματος. Η αντίστοιχη κάλυψη του οχήματος θα είναι στη διάθεσή σας μέσω των συνηθισμένων ενημερώσεων μέσω του Διαχειριστή Λήψης Διαγνωστικών (DDM).

ESI[tronic] Truck News

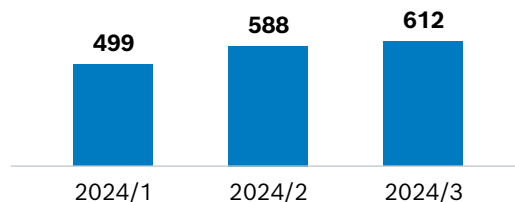


Για τους πελάτες μας – προσφέρουμε με το ESI[tronic] Update 2024/3

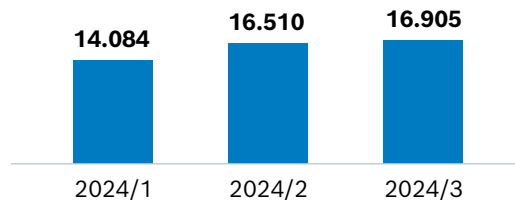
- 24 Νέες Μάρκες
- 395 Νέα μοντέλα
- 3.982 Νέα ηλεκτρονικά συστήματα ελέγχου
- 4.576 Νέες διαγνωστικές δυνατότητες
- 448 Νέα διαγράμματα καλωδίωσης
- 56.258 Νέοι κωδικοί σφάλματος

Περισσότερες πληροφορίες για το ESI[tronic] Truck μπορείτε να βρείτε στο: boschaftermarket.com

Σύνολο Μαρκών



Σύνολο Μοντέλων



ESI[tronic] Truck News



Πακέτο Truck

- **MERCEDES-BENZ:** OC 500 LE Euro 6e, OC 500 RF Euro 6e
- **IRISBUS:** Evadys E6, Evadys E6e & Magelys E6
- **MITSUBISHI FUSO:** CANTER, ADAS MPC Πολυλειτουργική κάμερα, βαθμονόμηση συστήματος σε στατική λειτουργία

Πακέτο αγροτικών οχημάτων (OHV 1)

- **DEUTZ-FAHR:** Ρύθμιση παραμέτρων στον υπολογιστή MVCU για τη σειρά DEUTZ-FAHR 6 C TTV
- **SGARIBOLDI:** Νέα μάρκα

Πακέτο οχημάτων και κινητήρων έργων (OHV 2)

- **CATERPILLAR:** Βαθμονόμηση των ηλεκτρομαγνητικών βαλβίδων του υδραυλικού συστήματος για τη σειρά CATERPILLAR 400
- **JCB:** Νέο σύστημα κινητήρα JCB 448 Stage V

Πακέτο Διαχείριση υλικών (OHV 3)

- **JUNGHEINRICH:** Επαναφορά συντήρησης για JUNGHEINRICH EJE [2018 - ...] ηλεκτρικά παλετοφόρα και EJC ηλεκτρικούς στοιβαχτές
- **JCB:** Νέο σύστημα κινητήρα JCB 448 Stage V

Trailer

- **Haldex:** Δοκιμή ταχύτητας στο σύστημα ελέγχου φρένων HALDEX EB+4.0