



ESI[tronic] Evolution

News 2024 | 3

- **ESI[tronic] Evolution:**
 - Vylepšená diagnostika řídicích jednotek od aktualizace 2024/3
 - Originální dokumenty: rozšíření značek vozidel
 - Secure Diagnostic Access (SDA) pro Suzuki
 - Vylepšení identifikace vozidel
 - Pořadí kategorií v zobrazení oblíbených položek lze přizpůsobit
 - Pokrytí pro úplně nová vozidla
- **ESI[tronic] Truck News**

ESI[tronic] Evolution

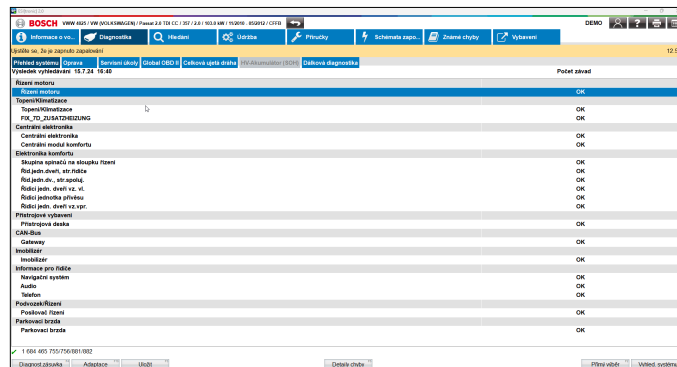
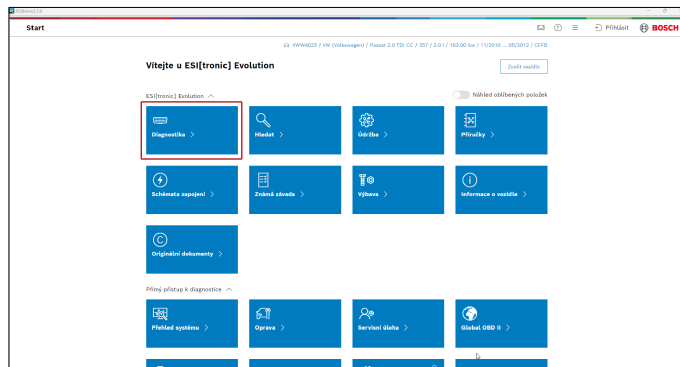
Vylepšená diagnostika řídicích jednotek od aktualizace 2024/3



S nejnovější aktualizací došlo k významné změně v přístupu k diagnostice řídicích jednotek. Od této chvíle se automaticky provádí komplexní vyhledávání s výpisem všech nainstalovaných systémů a nalezených záznamů v paměti závad. To nabízí velkou výhodu v tom, že lze v systému ESI[tronic] zobrazit a vybrat pouze systémy skutečně přiřazené k vozidlu.

Tím se zabrání výběru nesprávných systémů, které nejsou přiřazeny k vozidlu.

Dobře známý rychlý přístup přes softwarová tlačítka „Oprava“ a „Servisní úkoly“ zůstává nedotčen a je stále možný bez provedení komplexního vyhledávání.



ESI[tronic] Evolution

Originální dokumenty: rozšíření značek vozidel



Od aktualizace 2024/1 je uživatelům ESI[tronic] Evolution k dispozici nová funkce "Originální dokumenty". Tato funkce se neustále vyvíjí, a proto se také neustále rozšiřuje pokrytí značek. S funkcí "Originální dokumenty" v rámci ESI[tronic] Evolution se dále zvyšuje možnost profesionálního a efektivního provádění oprav a údržby v dílně. Uživatelé tak mají přístup k nejlepším možným informacím potřebným k jejich práci a mají je rychle a spolehlivě po ruce.

V současné době mají uživatelé již plný přístup k datům následujících značek:

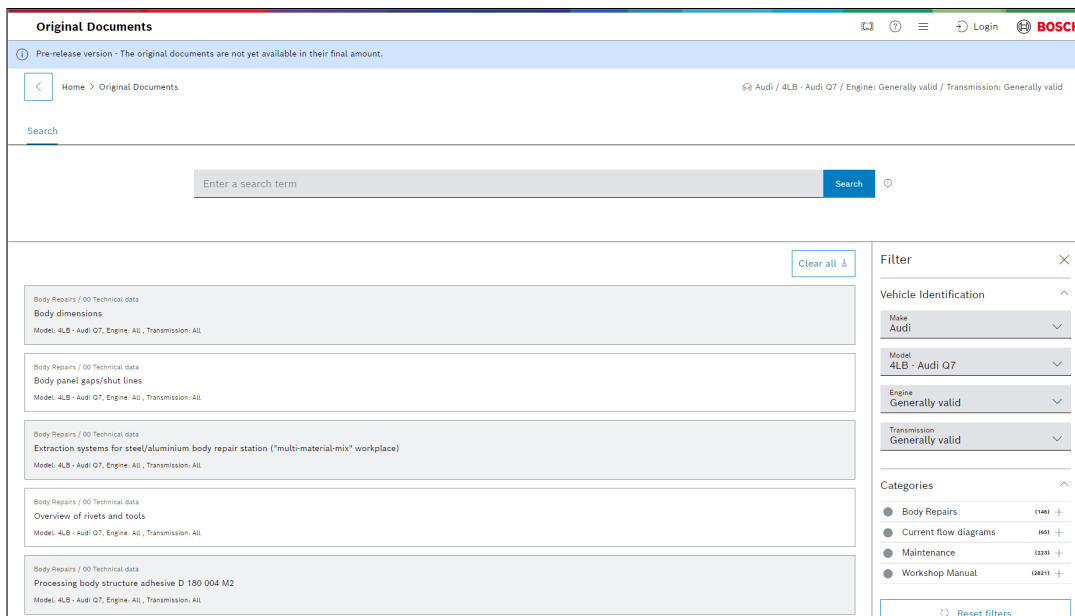
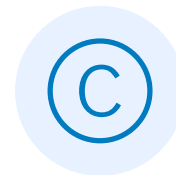
- **Volkswagen**
- **Audi**
- **Fiat**
- **BMW**
- **Mini**
- **Rolls-Royce**

V průběhu letošního roku budou k dispozici také následující značky:

- **Mercedes-Benz**
- **Smart**
- **Renault**
- **Ford**
- **Skoda**
- **Seat**

ESI[tronic] Evolution

Originální dokumenty: rozšíření značek vozidel



The screenshot displays the 'Original Documents' section of the ESI[tronic] Evolution web application. At the top, a blue banner indicates a 'Pre-release version - The original documents are not yet available in their final amount.' Below this, a breadcrumb trail shows 'Home > Original Documents' and a path: 'Audi / 4LB - Audi Q7 / Engine: Generally valid / Transmission: Generally valid'. A search bar with the placeholder 'Enter a search term' and a 'Search' button is present. A 'Clear all' button is located above the search results. The results are displayed in a list of document entries, each with a title and model information. On the right side, a 'Filter' panel is visible, showing 'Vehicle Identification' filters for 'Make: Audi', 'Model: 4LB - Audi Q7', 'Engine: Generally valid', and 'Transmission: Generally valid'. Below the filters, a 'Categories' section lists 'Body Repairs' (1146), 'Current flow diagrams' (165), 'Maintenance' (228), and 'Workshop Manual' (2851), each with a plus sign to expand. A 'Reset filters' button is at the bottom of the filter panel.

Document Title	Model
Body Repairs / 00 Technical data Body dimensions	Model: 4LB - Audi Q7, Engine: All, Transmission: All
Body Repairs / 00 Technical data Body panel gaps/shut lines	Model: 4LB - Audi Q7, Engine: All, Transmission: All
Body Repairs / 00 Technical data Extraction systems for steel/aluminium body repair station ("multi-material-mix" workplace)	Model: 4LB - Audi Q7, Engine: All, Transmission: All
Body Repairs / 00 Technical data Overview of rivets and tools	Model: 4LB - Audi Q7, Engine: All, Transmission: All
Body Repairs / 00 Technical data Processing body structure adhesive D 180 004 M2	Model: 4LB - Audi Q7, Engine: All, Transmission: All

Na funkci „Originální dokumenty“ se mohou vztahovat omezení specifická pro jednotlivé země.

ESI[tronic] Evolution

Secure Diagnostic Access (SDA) pro Suzuki



Secure Diagnostic Access (SDA) je centrální řešení integrované do licence pro diagnostiku řídicích jednotek (SD) ESI[tronic] Evolution a poskytuje komplexní přístup k chráněným údajům o vozidlech od zúčastněných výrobců a je neustále rozšiřováno o další výrobce vozidel.

Od plánované aktualizace 2024/3.01 (plánováno na srpen 2024) budou moci uživatelé ESI[tronic] Evolution snadno a rychle odemknout také zabezpečená data vozidel **Suzuki** prostřednictvím funkce SDA.

Použití řešení Suzuki SDA nevyžaduje žádné speciální procesní kroky. Registrace pomocí SingleKey ID není nutná a nevznikají žádné další náklady.

Nabídka značek vozidel v rámci SDA se neustále rozšiřuje a již nyní zahrnuje velké množství výrobců vozidel.

ESI[tronic] Evolution

Vylepšení identifikace vozidel



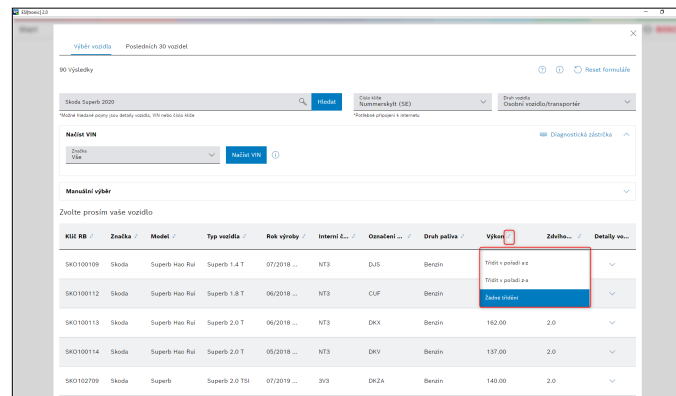
Při vyhledávání vozidla může být k dispozici několik výsledků vyhledávání v závislosti na typu vozidla, značce a zadaných podrobnostech vyhledávání.

Zde může být užitečné třídění podle jednotlivých parametrů vozidla, aby bylo možné rychle a snadno vybrat správné vozidlo ze seznamu výsledků.

S aktualizací 2024/3 získává ESI[tronic] Evolution vylepšenou funkci v rámci identifikace vozidla.

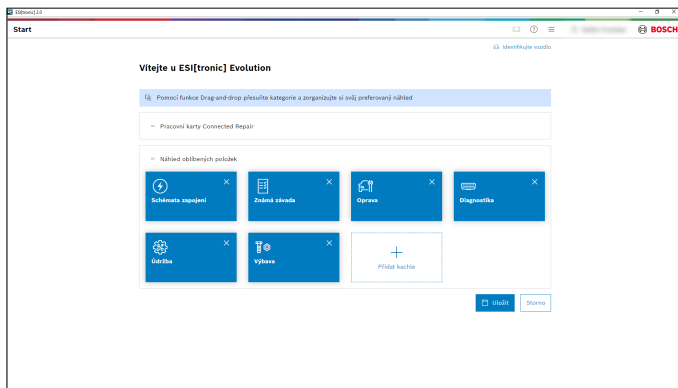
Kliknutím na šipku vedle názvu příslušného sloupce lze seřadit seznam výsledků vyhledávání vozidel a uživatelé tak mohou efektivněji využívat výběr vozidel.

Tato funkce je k dispozici také pro seznam 30 naposledy použitých vozidel.



ESI[tronic] Evolution

Pořadí kategorií v zobrazení oblíbených položek lze přizpůsobit



S aktualizací 2024/3 si nyní může každý přihlášený uživatel ještě více přizpůsobit své oblíbené zobrazení.

Kliknutím na "Upravit" můžete nyní nejen definovat své vlastní oblíbené položky, ale také upravit pořadí kategorií.

To je užitečné zejména při práci s Bosch Connected Repair cloud. Přístup k požadovaným zakázkám je možný bez zdlouhavého rolování seznamem zakázek.

Pro zjednodušení každodenní dílenské praxe je další novinkou to, že poslední stav zobrazení je uložen pro každého uživatele zvlášť a automaticky se aktivuje při opětovném přihlášení, a to i po restartu softwaru ESI[tronic].

ESI[tronic] Evolution

Pokrytí pro úplně nová vozidla



Naše úsilí poskytovat zákazníkům ESI[tronic] Evolution pokrytí pro nejnovější vozidla na trhu pokračuje. Následující modely vozidel pro vás byly zpřístupněny jen několik týdnů po jejich uvedení na trh:

Volkswagen Golf 8 Facelift (RB klíč: VWW0155814, VWW0155817, VWW0155819, VWW0155820, VWW0155821, VWW0155822, VWW0155824, VWW0155825, VWW0155826, VWW0155827, VWW0155829, VWW0155830)

Uvedení na trh: 06/2024

Dostupnost v ESI[tronic]: 06/2024

Mercedes CLE Cabrio (RB klíč: MB 0155147, MB 0155148, MB 0155149, MB 0155150, MB 0155151, MB 0155152)

Uvedení na trh: 04/2024

Dostupnost v ESI[tronic]: 06/2024

Zaměřujeme se zde zejména na systémy a funkce nejdůležitějších servisních a opravárenských úkolů u nového vozidla. Odpovídající pokrytí vozidla lze získat pomocí obvyklých hlavních a průběžných aktualizací v Diagnostics Download Manageru (DDM).

ESI[tronic] Truck News

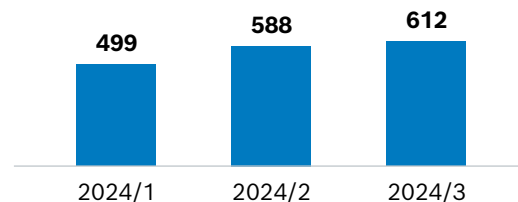


Pro naše zákazníky nabízíme od aktualizace ESI[tronic] 2024/3

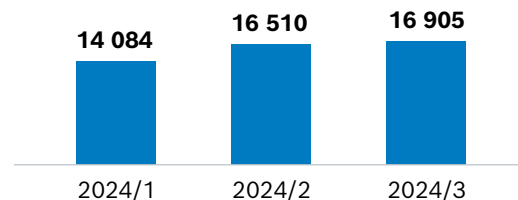
- 24 nových značek
- 395 nových modelů
- 3 982 nových elektronických řídicích systémů
- 4 576 nových diagnostických funkcí
- 448 nových schémata zapojení
- 56 258 nových kódů závad

Více informací o ESI[tronic] Truck naleznete na:
boschaftermarket.com

Celkem značek



Celkový počet modelů



ESI[tronic] Truck News



Infosegment Truck

- **MERCEDES-BENZ:** OC 500 LE Euro 6e, OC 500 RF Euro 6e
- **IRISBUS:** Evadys E6, Evadys E6e & Magelys E6
- **MITSUBISHI FUSO:** CANTER, ADAS MPC multifunkční kamera, kalibrace systému ve statickém režimu

Infosegment zemědělská vozidla (OHV 1)

- **DEUTZ-FAHR:** Nastavení parametrů v počítači MVCU pro DEUTZ-FAHR 6 C TTV Series
- **SGARIBOLDI:** Nová značka

Infosegment stavební stroje a stacionární motory (OHV 2)

- **CATERPILLAR:** Kalibrace elektromagnetických ventilů hydraulického systému pro CATERPILLAR 400 Series
- **JCB:** Nový systém řízení motoru JCB 448 Stage V

Infosegment Manipulační technika (OHV 3)

- **JUNGHEINRICH:** Resetování údržby pro elektrické paletové zvedáky a elektrické vysokozdvížené vozíky EJC JUNGHEINRICH EJE [2018 - ...]
- **JCB:** Nový systém řízení motoru JCB 448 Stage V

Návěsy

- **Haldex:** Test rychlosti v systému ovládání brzd HALDEX EB+4.0