

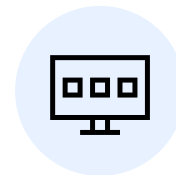


ESI[tronic] Evolution

News 2024 | 1

- Den nya startskärmen: Bättre överblick, omdesignad fordonsväljare och favoritvy
- Tillgång till originalhandlingar från olika fordonstillverkare
- Bosch Connected Repair: Integrerad direkt i din startskärm
- Secure Diagnostic Access: Nissan, Subaru och Polestar ingår nu i SDA
- ESI[tronic] Truck News

Den nya startskärmen: Bättre överblick, omdesignad fordonsväljare och favoritvy

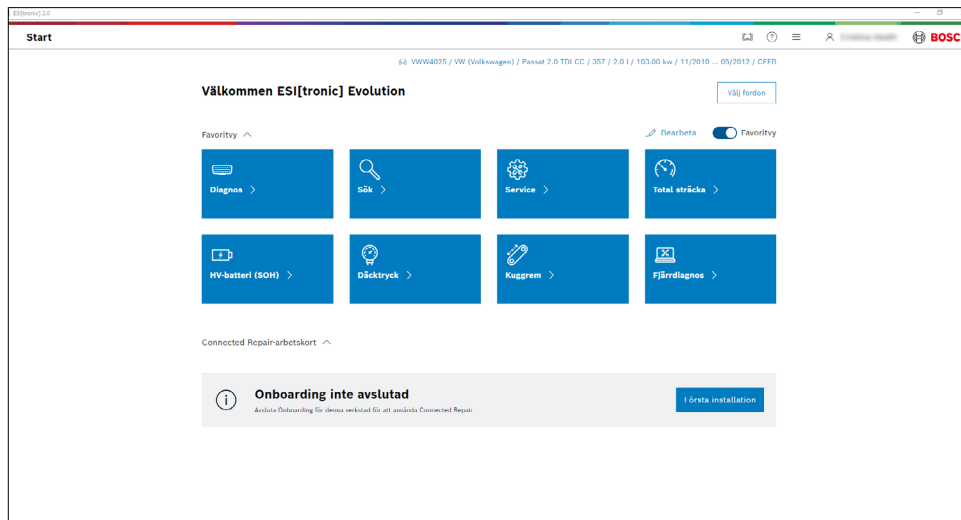
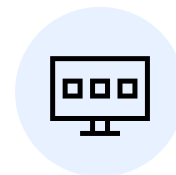


Med uppdateringen 2024/1 kommer ESI[tronic] Evolution och den nya startskärmen att släppas för alla användare, inklusive ESI[tronic] Truck och OHW.

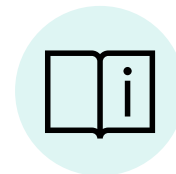
Startskärmen ger en bättre överblick, innehåller direktlänkar till de viktigaste diagnosfunktionerna och dokumenten och visar mekanikern respektive jobbkort från Bosch Connected Repair Cloud direkt.

Som en del av detta har även fordonsutbudet omarbetats. Förutom välbekanta och beprövade funktioner, som att välja fordon genom att läsa av chassinumret eller med hjälp av respektive landsidentifieringsnyckel, är det nu också möjligt att söka efter önskat fordon med hjälp av ett fritextfält. Naturligtvis är det fortfarande möjligt att välja ett fordon manuellt.

Favoritvyn kan användas för att anpassa startskärmen så att endast funktioner som är relevanta för användaren visas efter inloggning. Favoritvyn kan justeras när som helst och aktiveras och avaktiveras med bara ett klick. Detta gör ESI[tronic] Evolution ännu tydligare och anpassad till dina behov.



Tillgång till originalhandlingar från olika fordonstillverkare



För att kunna utföra underhålls- och reparationsarbeten professionellt och effektivt i verkstaden behöver du bästa möjliga information om respektive arbetssteg, tillförlitligt och nära till hands.

Med uppdateringen 2024/1 kommer det därför att finnas en helt ny funktion utöver de innovationer som redan nämnts.

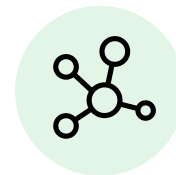
Nya ESI[tronic] Evolution innehåller funktionen ”Original Documents” som en ny och separat panel direkt på startskärmen. Den här funktionen ger användaren all information vi har från fordonstillverkaren, och först ut är VW och Audi. Tillgängligheten kommer inledningsvis att vara begränsad till Europa. Med ytterligare uppdateringar följer varumärken med global täckning.

Bokstavligen med en knapptryckning och direkt från fordonstillverkaren.

I ett separat fönster kan användaren sedan bläddra och se bland annat originalkopplingscheman eller manualer. Tack vare den förstrukturerade presentationen kan användaren snabbt och enkelt navigera genom informationen och söka efter specifikt innehåll.

Det bästa av allt är att denna information ingår direkt i din SIS-licens och kan användas utan begränsningar.

Bosch Connected Repair: Integrerad direkt i din startskärm

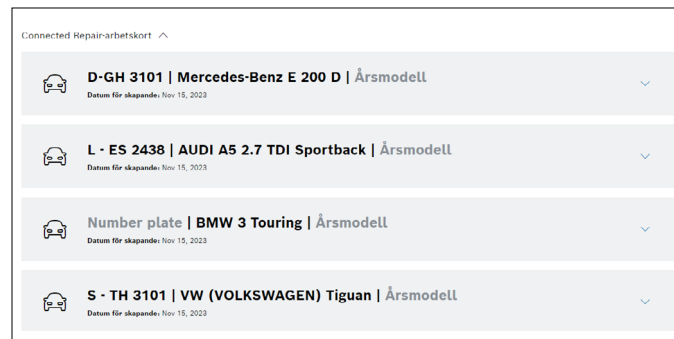


Förutom de ovan nämnda innovationerna innehåller ESI[tronic] Evolution även funktionerna i nätverkslösningen Bosch Connected Repair Cloud.

I framtiden kommer Bosch Connected Repair Cloud att integreras direkt i startskärmen. De öppna arbetsobjekten kan sedan startas, redigeras och slutföras direkt från ESI[tronic] Evolution.

Med denna lösning är verkstadsenheterna anslutna till varandra och deras data lagras i det centrala Bosch Cloud. Detta eliminerar behovet av en egen lokal server och lokal datalagring.

Om du vill fortsätta att använda en befintlig Bosch Connected Repair-variant med en lokal server är detta också möjligt, men det kommer då att vara utan integration i startskärmen.





Secure Diagnostic Access: Nissan, Subaru och Polestar ingår nu i SDA

Secure Diagnostic Access (SDA) är en central lösning som är integrerad i licensen för styrenhetsdiagnostik (SD) i ESI[tronic] Evolution som ger omfattande tillgång till skyddade fordonsdata från deltagande fordonstillverkare och utökas kontinuerligt med fler fordonstillverkare.

Sedan sista kvartalet 2023 har användare haft möjlighet att låsa upp åtkomstskyddade fordonsdata från tre nya fordonstillverkare: Nissan, Subaru och Polestar.

För att använda Nissans SDA-lösning måste du logga in med ditt personliga SingleKey ID.

Inga speciella processteg krävs för att använda Subaru- och Polestar-lösningen. På grund av tekniska omständigheter krävs ingen registrering med SingleKey ID. Inga separata kostnader tillkommer för användaren. Detta gäller för alla tre SDA-lösningarna.

Utbudet av fordonsvarumärken inom SDA växer kontinuerligt och omfattar redan nu ett stort antal varumärken.

ESI[tronic] Evolution för Truck/OHW

ESI[tronic] Truck News

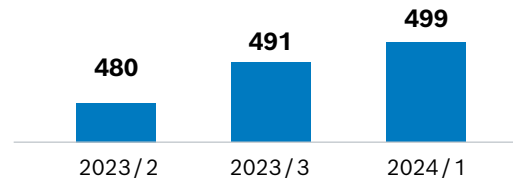


För våra kunder – vi erbjuder med ESI[tronic]-uppdatering 2024/1

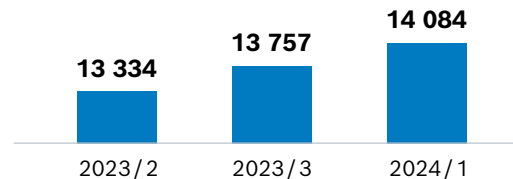
- 8 nya märken
- 327 nya modeller
- 3 086 nya elektroniska styrsystem
- 2 028 nya diagnostikfunktioner
- 207 nya kopplingsscheman
- 52 150 nya felkoder

Mer information om ESI[tronic] Truck finns på:
www.boschaftermarket.com

Makes total



Models total



ESI[tronic] Evolution för Truck/OHW

ESI[tronic] Truck News



Truck-paket:

- **Wabco:** Släpvagn EBS E6.5
- **IVECO / IRISBUS** från 2022: Kodning av insprutningsmunstycken, återställning av oljeservice i S-Way, T-Way och X-Way
- **MERCEDES-BENZ** eCITARO: Nya funktioner
- **DAF** XD, XF, XG/ XG+ från 2021: Nytt underhållssystem

Paket för jordbruksfordon (OHV 1):

- **FENDT** 900 Vario (GEN6): Nytt ICU-insprutningskontrollsystem, motor: MAN – Final Tier 4/steg IV
- **JOHN DEERE** 7R, 8R, 9R: DPF-rengöring och felkodsrensning av avgasefterbehandlingssystemet
- **VALTRA:** Individuell kalibrering av TC PS-växellåda och kopplingar

Paket för entreprenadfordon och motorer (OHV 2):

- **LIEBHERR:** Nytt ECU3-motorstyrssystem
- **CATERPILLAR** 900 Serie: Nya avancerade åtgärder i MCM-central datorn
- **HATZ:** Nytt motorstyrssystem EDC17 C81
- **DOOSAN:** EDC DM02/DM03 motorstyrssystem

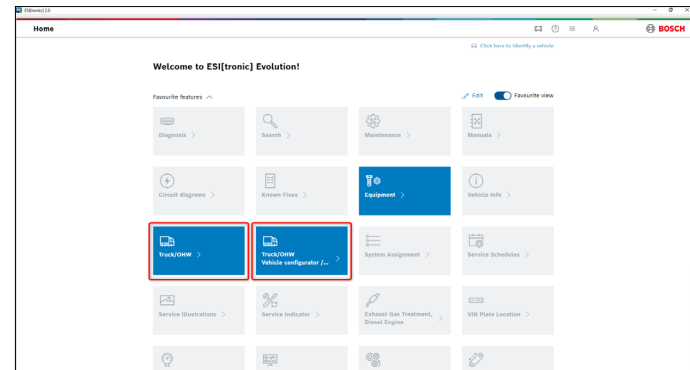
ESI[tronic] Evolution för Truck/OHW

Den nya startskärmen – enkel åtkomst till Truck/OHW och fordonskonfiguratorn



Startskärmen ger en bättre överblick, direkt åtkomst till Truck/OHW och fordonskonfiguratorn. Med Evolution arbetar du inte bara snabbare och enklare, utan också mer användarvänligt och framför allt tydligare.

Innehållet i System/Tillverkare – från ESI[tronic] 2.0 Online har flyttats till fordonskonfiguratorn.



ESI[tronic] Evolution för Truck/OHW Ny adapterkabel tillgänglig!



Tillverkare	Artikelnummer	Användning	Beskrivning
Liebherr	1 684 465 891	OHW	Rektangulär 6-polig
Linde	1 684 465 892	OHW	Rund 7-polig
Transportfordon	1 684 465 906	Trailer	Transportfordon CAN
Liebherr	1 684 465 907	OHW	Ethernet-kabel
Hyundai	1 684 465 908	OHW	Robex
Isuzu/Hitachi	1 684 465 909	OHW	2-polig
Isuzu/Hitachi	1 684 465 910	OHW	2-polig

