

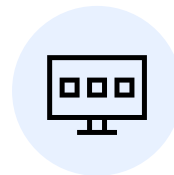


ESI[tronic] Evolution

News 2024 | 1

- The new start screen: Better overview, redesigned vehicle selection and favorite view
- Bosch Connected Repair: Integrated directly into your start screen
- Secure Diagnostic Access: Nissan, Subaru and Polestar now part of SDA
- TechNuggetの専門家の洞察

The new start screen: Better overview, redesigned vehicle selection and favorite view



2024/1 アップデートでは、ESI[tronic] Evolution と新しいスタート画面がすべてのユーザーにリリースされます。

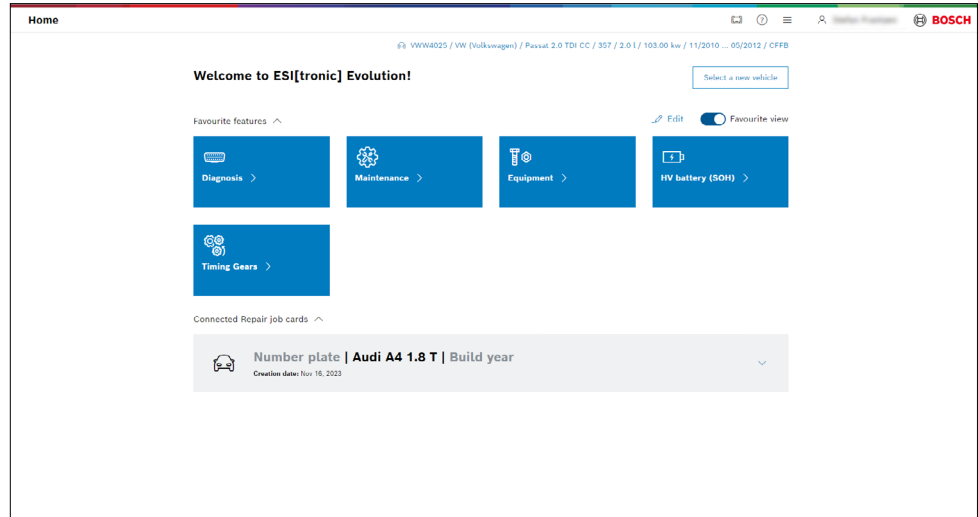
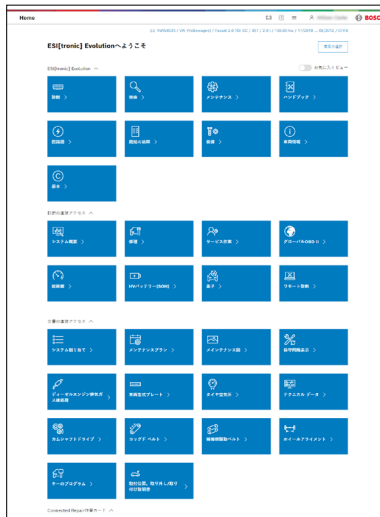
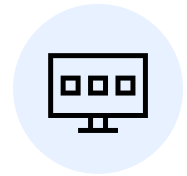
スタート画面では、概要が分かりやすくなり、最も重要な診断機能やドキュメントへの直接リンクが提供され、メカニックに Bosch Connected Repair Cloud からのそれぞれのジョブカードが直接表示されます。

また車両の選択も再設計されました。

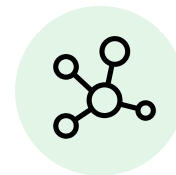
車両識別番号の読み上げや国別識別キーによる車両選択など、定評のあるお馴染みの機能に加え、フリーテキストフィールドによる希望車両の検索も可能になります。

もちろん、いままでどおり手動で車両を選択することも可能です。

お気に入りビューは、ログイン後のスタート画面をカスタムするために使用されます。このビューはいつでも変更でき、ワンクリックで有効/無効を切り替えることもできます。このカスタム機能により、ESI[tronic] Evolution はユーザーのニーズに合った分かりやすいインターフェースになります。



Bosch Connected Repair: Integrated directly into your start screen



ESI[tronic] EvolutionにはネットワークソリューションBosch Connected Repair Cloudの機能も含まれています。

将来的には、Bosch Connected Repair Cloud がスタート画面に直接統合される予定です。開いている作業項目は、ESI[tronic] Evolution から直接開始、編集、完了できます。

このソリューションでは、ワークショップのデバイスが相互に接続され、それらのデータが中央のボッシュ クラウドに保存されます。これにより、独自のローカル サーバーやローカル データ ストレージが不要になります。

(既存のBosch Connected Repairをローカルサーバーで使用し続ける事も可能ですが、スタート画面には統合されません。)

Connected Repair作業カード ^	
 D-GH 3101 Mercedes-Benz E 200 D 製造年 <small>作成日: Nov 15, 2023</small>	▼
 L - ES 2438 AUDI A5 2.7 TDI Sportback 製造年 <small>作成日: Nov 15, 2023</small>	▼
 Number plate BMW 3 Touring 製造年 <small>作成日: Nov 15, 2023</small>	▼
 S - TH 3101 VW (VOLKSWAGEN) Tiguan 製造年 <small>作成日: Nov 15, 2023</small>	▼



Secure Diagnostic Access: Nissan, Subaru and Polestar now part of SDA

ESI[tronic]エボリューションコントロールユニットの診断ライセンス(SD)に統合されたセントラルソリューションとして、セキュアダイアグノスティックアクセス(SDA)は、賛同いただいている自動車メーカーの保護された車両データへの包括的なアクセスを可能にしています。自動車メーカーの数は継続的に拡張されています。

2023年の最後の四半期以来、ボルボに続き、ユーザーは新たに2つの自動車メーカー、スバル、日産(ヨーロッパ圏のみ: 2023年12月6日時点)のアクセス保護された車両データを解除する機能を利用できるようになりました。

日本においても導入が予定されております。(2024年春) 日産SDAソリューションをご利用いただくには、個人のSingleKey IDでログインする必要があります。SUBARUについては技術的な要件によりSingleKey IDによる登録は必要は無く、ご利用には特別な操作は必要ありません。

また、2社に向けたSDA機能を使うにあたり、特別な費用は掛かりません。

SDAはすでに多数の自動車メーカーに対応していますが、継続して対応する自動車メーカーの数は拡大してゆきます。

TechNuggetの専門家の洞察



字幕の設定を有効にし、設定の字幕で日本語を選択していただくと、日本語の字幕が表示されます。

