

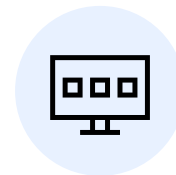


ESI[tronic] Evolution

News 2024 | 1

- Novi početni zaslon: bolji pregled, redizajnirani odabir vozila i omiljeni prikaz
- Pristup izvornim dokumentima raznih proizvođača vozila
- Bosch Connected Repair: Integrirano izravno u vaš početni zaslon
- Siguran dijagnostički pristup: Nissan, Subaru i Polestar sada su dio SDA
- ESI[tronic] Truck News

Novi početni zaslon: bolji pregled, redizajnirani odabir vozila i omiljeni prikaz



S ažuriranjem 2024/1, ESI[tronic] Evolution i novi početni ekran bit će objavljeni za sve korisnike, uključujući ESI[tronic] Truck & OHW.

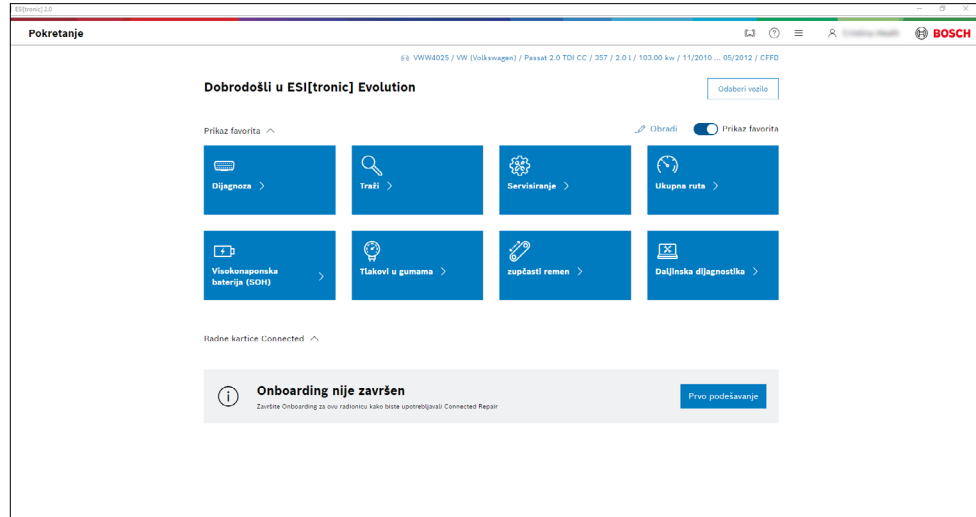
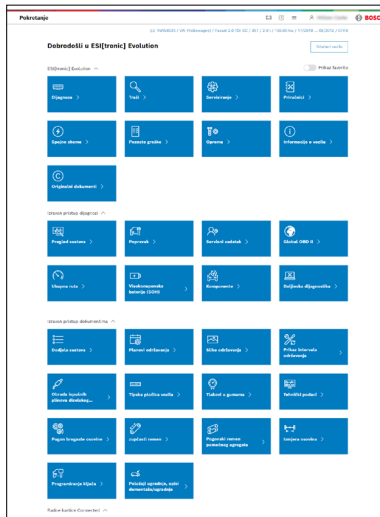
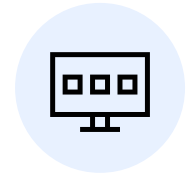
Početni zaslon nudi bolji pregled, izravne poveznice na najvažnije dijagnostičke funkcije i dokumente te mehaničaru izravno prikazuje odgovarajuće Jobcards iz Bosch Connected Repair Clouda.

Izbor vozila također je redizajniran kao dio toga.

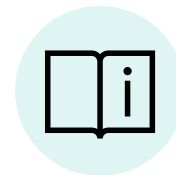
Uz poznate i provjerene funkcije, kao što je odabir vozila očitavanjem identifikacijskog broja vozila ili uz pomoć odgovarajućeg identifikacijskog ključa za državu, sada je također moguće tražiti željeno vozilo pomoću slobodnog teksta.

Naravno, i dalje je moguće ručno odabrati vozilo.

Omiljeni prikaz može se koristiti za personalizaciju početnog zaslona tako da se nakon prijave prikazuju samo funkcije relevantne za korisnika. Omiljeni prikaz može se prilagoditi u bilo kojem trenutku te aktivirati i deaktivirati samo jednim klikom. To čini ESI[tronic] Evolution još preglednijim i prilagođenijim vašim potrebama.



Pristup izvornim dokumentima raznih proizvođača vozila



Ako radove održavanja i popravka želite obaviti profesionalno i učinkovito u radionici, potrebne su vam najbolje moguće informacije o pojedinim radnim koracima pouzdano i brzo pri ruci.

S ažuriranjem 2024/1 bit će, dakle, potpuno nova značajka uz već spomenute inovacije.

Novi ESI[tronic] Evolution uključuje funkciju "Originalni dokumenti" kao novu i zasebnu pločicu izravno na početnom zaslonu. Ova značajka korisniku pruža sve informacije koje imamo od proizvođača vozila, počevši od VW i Audi. Dostupnost će biti ograničena na Europu u početku. S dodatnim ažuriranjima, slijede brendovi s globalnim pokrivanjem.

Doslovno pritiskom na gumb i iz prve ruke, izravno od proizvođača vozila.

U zasebnom prozoru, korisnik zatim može pregledavati i pregledavati izvorne dijagrame strujnog kruga ili priručnike, između ostalih informacija. Zahvaljujući unaprijed strukturiranoj prezentaciji korisnik se može brzo i jednostavno kretati kroz informacije i pretraživati određeni sadržaj.

Najbolje od svega je što su ove informacije uključene izravno u vašu SIS licencu i mogu se koristiti bez ograničenja.



Pokretanje

63 YW0425 / W (Vakuogen) / Posud 2.0 DSI OC / 307 / 2.0 / 103.00 kw / 11/2019 ... 05/2024 / C/19

Dobrodošli u ESI[tronic] Evolution Očisti ovu listu

ESI[tronic] Evolution Prilaz favorita

- Diagnostika
- Tržiš
- Servisiranje
- Prijava
- Novine sheme
- Posuda greška
- Oprema
- Informacije o vešću
- Originalni dokumenti

Stranice prošlog dijagnostičkog

- Preporučeni sustavi
- Popravak
- Servisni radnik
- Global OBD II

Originalni dokumenti

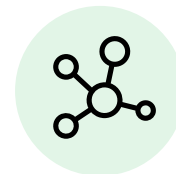
Prijava u ESI[tronic] Evolution: Originalni dokumenti s besplatnom verzijom.

Područje: Pretraži

Očisti popis za pretraživanje

Oblici: sve | Očisti

<ul style="list-style-type: none"> Posuda koristeći 107 (Nedavno posuda) / Servisni radnik / greška Modeli: 01, greška, model Model: 02, Greška, Model: AH, Marjan: 01 	<ul style="list-style-type: none"> Posuda koristeći 107 (Nedavno posuda) / Servisni radnik Model: 02, Greška, Model: AH, Marjan: 01 	Filter <input type="text"/> <input type="text"/> <input type="text"/> <input type="text"/> <input type="text"/> <input type="text"/> <input type="text"/> <input type="text"/> <input type="text"/> <input type="text"/> <input type="text"/> <input type="text"/>
<ul style="list-style-type: none"> Posuda koristeći 107 (Nedavno posuda) / Servisni radnik / Servisni radnik Model: 02, Greška, Model: AH, Marjan: 01 	<ul style="list-style-type: none"> Posuda koristeći 107 (Nedavno posuda) / Servisni radnik / Servisni radnik / Servisni radnik Model: 02, Greška, Model: AH, Marjan: 01 	
<ul style="list-style-type: none"> Posuda koristeći 107 (Nedavno posuda) / Servisni radnik / Servisni radnik / Servisni radnik Model: 02, Greška, Model: AH, Marjan: 01 	<ul style="list-style-type: none"> Posuda koristeći 107 (Nedavno posuda) / Servisni radnik / Servisni radnik / Servisni radnik Model: 02, Greška, Model: AH, Marjan: 01 	<ul style="list-style-type: none"> Kategorije Posuda koristeći 107 <input type="checkbox"/> Posuda od greške model <input type="checkbox"/> Posuda s f. vešću <input type="checkbox"/> Svega 4 f. vešću
<ul style="list-style-type: none"> Posuda koristeći 107 (Nedavno posuda) / Servisni radnik / Servisni radnik / Servisni radnik Model: 02, Greška, Model: AH, Marjan: 01 	<ul style="list-style-type: none"> Posuda koristeći 107 (Nedavno posuda) / Servisni radnik / Servisni radnik / Servisni radnik Model: 02, Greška, Model: AH, Marjan: 01 	







Bosch Connected Repair: Integrirano izravno u vaš početni zaslon

Uz gore navedene inovacije, ESI[tronic] Evolution također uključuje funkcije mrežnog rješenja Bosch Connected Repair Cloud.

U budućnosti će Bosch Connected Repair Cloud biti integriran izravno u početni zaslon. Otvorene radne stavke tada se mogu pokrenuti, uređivati i dovršavati izravno iz ESI[tronic] Evolution.

Ovim rješenjem radionički uređaji su međusobno povezani, a njihovi podaci pohranjeni su u središnjem Bosch Cloudu. To eliminira potrebu za vlastitim lokalnim poslužiteljem i lokalnom pohranom podataka.

Ako želite nastaviti koristiti postojeću varijantu Bosch Connected Repair s lokalnim poslužiteljem, to je također moguće, ali bez integracije u početni zaslon.

Radne kartice Connected ^	
 D-GH 3101 Mercedes-Benz E 200 D Godina proizvodnje <small>Datum izrade: Nov 15, 2023</small>	▼
 L - ES 2438 AUDI A5 2.7 TDI Sportback Godina proizvodnje <small>Datum izrade: Nov 15, 2023</small>	▼
 Number plate BMW 3 Touring Godina proizvodnje <small>Datum izrade: Nov 15, 2023</small>	▼
 S - TH 3101 VW (VOLKSWAGEN) Tiguan Godina proizvodnje <small>Datum izrade: Nov 15, 2023</small>	▼

Siguran dijagnostički pristup: Nissan, Subaru i Polestar sada su dio SDA



Kao središnje rješenje integrirano u dijagnostičku licencu upravljačke jedinice ESI[tronic] Evolution (SD), Secure Diagnostic Access (SDA) omogućuje sveobuhvatan pristup zaštićenim podacima o vozilu od uključenih proizvođača vozila i neprestano ga proširuju drugi proizvođači vozila.

Od posljednjeg tromjesečja 2023. korisnici imaju mogućnost otključavanja podataka o vozilima zaštićenim pristupom tri nova proizvođača vozila: Nissan, Subaru i Polestar.

Za korištenje Nissan SDA rješenja morate se prijaviti sa svojim osobnim SingleKey ID-om.

Korištenje rješenja Subaru i Polestar ne zahtijeva nikakve posebne korake procesa. Zbog tehničkih okolnosti nije potrebna registracija sa SingleKey ID-om. Ne postoje zasebni troškovi za korisnika za sva tri SDA rješenja.

Opseg marki vozila unutar SDA kontinuirano raste i već sada uključuje veliki broj marki.

ESI[tronic] Evolution za Truck/OHW

ESI[tronic] Truck News

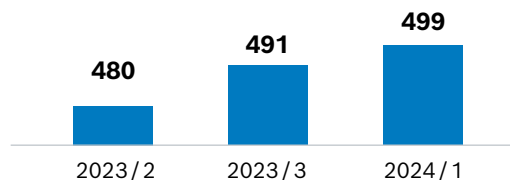


Za naše kupce – nudimo sa ESI[tronicom]
Ažuriranje 2024/1

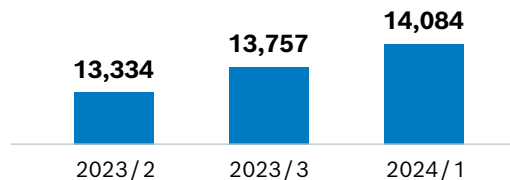
- 8 Novih marki
- 327 Novih modela
- 3,086 Novih elektroničkih sustava upravljanja
- 2,028 Nove dijagnostičke mogućnosti
- 207 Novih električnih shema
- 52,150 Novi kodovi grešaka

**Više informacija o ESI[tronic] Truck možete
pronaći na:** www.boschaftermarket.com

Makes total



Models total



ESI[tronic] Evolution za Truck/OHW

ESI[tronic] Truck News



Truck Paket:

- **Wabco:** Prikolica EBS E6.5
- **IVECO / IRISBUS** od 2022: kodiranje mlaznica za ubrizgavanje, resetiranje usluge ulja u S-Way, T-Way and X-Way
- **MERCEDES-BENZ** eCITARO: Nova funkcija
- **DAF** XD, XF, XG/ XG+ od 2021: Novi sustav održavanja

Paket za građevinska vozila i motore (OHW 2):

- **LIEBHERR:** Novi ECU3 sustav upravljanja motorom
- **CATERPILLAR** 900 Serija: Nove napredne akcije u središnjem računalu MCM
- **HATZ:** New EDC17 C81 Sustav upravljanja motorom
- **DOOSAN:** EDC DM02 / DM03 Sustav upravljanja motorom

Paket za poljoprivredna vozila (OHW 1):

- **FENDT** 900 Vario (GEN6): Novi ICU sustav kontrole ubrizgavanja, motor: MAN – Final Tier 4/Stage IV
- **JOHN DEERE** 7R, 8R, 9R: DPF čišćenje i brisanje šifre pogreške sustava za naknadnu obradu ispušnih plinova
- **VALTRA:** Individualne kalibracije TC PS mjenjača I spojki

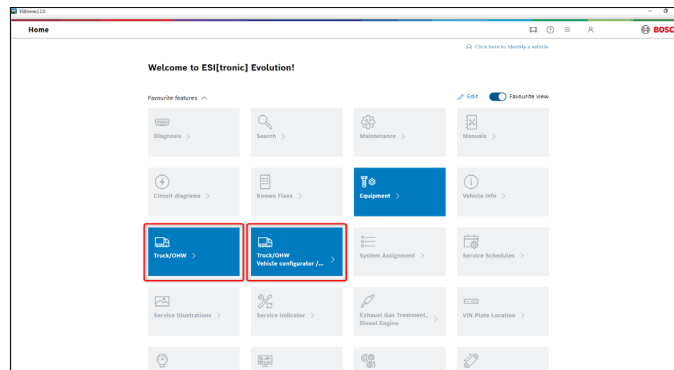


ESI[tronic] Evolution za Truck/OHW

Novi početni zaslon – jednostavan pristup konfiguratoru kamiona / OHW i vozila

Početni zaslon nudi bolji pregled, izravan pristup Truck / OHW i konfiguratoru vozila. Uz Evolution – ne samo da radite brže i lakše, već je i lakši za korištenje i prije svega jasniji.

Sadržaj Sustav/Proizvođač – iz ESI[tronic] 2.0 Online premješten je u Konfigurator vozila.



ESI[tronic] Evolution za Truck/OHW

Dostupan novi adapterski kabel!



Proizviđač	Narudžbeni broj	Primjena	Opis
Liebherr	1 684 465 891	OHW	Rectangular 6-Pin
Linde	1 684 465 892	OHW	Round 7-Pin
Carrier	1 684 465 906	Trailer	Carrier CAN
Liebherr	1 684 465 907	OHW	Ethernet Cable
Hyundai	1 684 465 908	OHW	Robex
Isuzu/Hitachi	1 684 465 909	OHW	8-Pin
Isuzu/Hitachi	1 684 465 910	OHW	6-Pin

