

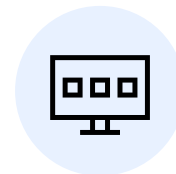


ESI[tronic] Evolution

News 2024 | 1

- Le nouvel écran de démarrage : Meilleure vue d'ensemble, sélection de véhicules repensée et affichage des favoris
- Accès aux documents originaux de divers constructeurs automobiles
- Bosch Connected Repair : Intégré directement dans votre écran de démarrage
- Accès sécurisé au diagnostic : Nissan, Subaru et Polestar font désormais partie de SDA
- ESI[tronic] Truck News

Le nouvel écran de démarrage : Meilleure vue d'ensemble, sélection de véhicules repensée et affichage des favoris

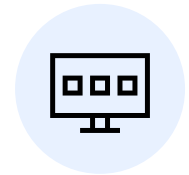


Avec la mise à jour 2024/1, ESI[tronic] Evolution et le nouvel écran de démarrage seront disponibles pour tous les utilisateurs, y compris ESI[tronic] Truck & OHW.

L'écran de démarrage offre une meilleure vue d'ensemble, des liens directs vers les fonctions de diagnostic et les documents les plus importants et affiche directement au mécanicien les fiches de travail correspondantes de Bosch Connected Repair Cloud. La sélection des véhicules a également été repensée.

Outre les fonctions familières et éprouvées, telles que la sélection du véhicule par lecture du numéro d'identification du véhicule ou à l'aide de la clé d'identification du pays concerné, il est désormais possible de rechercher le véhicule souhaité à l'aide d'un champ de texte libre. Bien entendu, il est toujours possible de sélectionner un véhicule manuellement.

La vue favorite peut être utilisée pour personnaliser l'écran de démarrage afin que seules les fonctions pertinentes pour l'utilisateur soient affichées après la connexion. La vue favorite peut être ajustée à tout moment et activée ou désactivée d'un simple clic. [ESI]tronic Evolution devient ainsi encore plus clair et adapté à vos besoins.



Home

Bienvenue dans ESI[tronic] Evolution

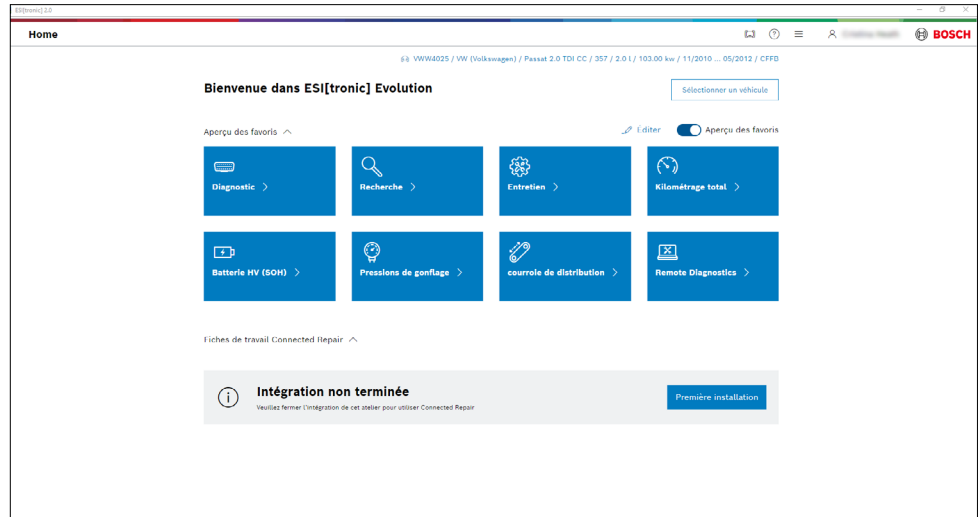
Sélectionner un véhicule

Outils de diagnostic

Outils de réparation

Outils de maintenance

Pages de travail Connected Repair



Home

Bienvenue dans ESI[tronic] Evolution

Sélectionner un véhicule

Aperçu des favoris

Éditer

Aperçu des favoris

Diagnostic

Recherche

Entretien

Kilométrage total

Batterie HV (SOH)

Pressions de gonflage

courroie de distribution

Remote Diagnostics

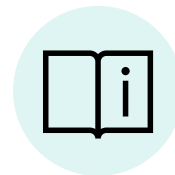
Fiches de travail Connected Repair

Intégration non terminée

Vous devez fermer l'intégration de cet atelier pour utiliser Connected Repair

Première installation

Accès aux documents originaux de divers constructeurs automobiles



Si vous souhaitez effectuer des travaux d'entretien et de réparation de manière professionnelle et efficace, vous devez disposer rapidement et de manière fiable des meilleures informations possibles sur les différentes étapes de travail.

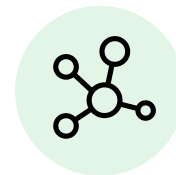
ESI[tronic] Evolution inclut une toute nouvelle fonctionnalité appelée «Documents originaux» disponible sous la forme d'une nouvelle tuile distincte directement sur l'écran de démarrage. Cette fonction fournit à l'utilisateur toutes les informations dont nous disposons de la part du constructeur du véhicule. Les constructeurs déjà disponibles sont VW et Audi. Cette liste va évoluer très prochainement. La disponibilité sera initialement limitée à l'Europe. Avec d'autres mises à jour, des marques avec une couverture mondiale suivront.

Dorénavant, appuyez juste sur un bouton pour obtenir des informations de première main, directement auprès du constructeur automobile.

Dans une fenêtre séparée, l'utilisateur peut alors parcourir et visualiser les schémas de circuit ou les manuels originaux, entre autres informations. Grâce à la présentation structurée, vous pouvez rapidement et facilement naviguer dans les informations et rechercher un contenu spécifique.

Mieux encore, ces informations sont incluses directement dans votre licence SIS et peuvent être utilisées sans restriction.

Bosch Connected Repair : Intégré directement dans votre écran de démarrage

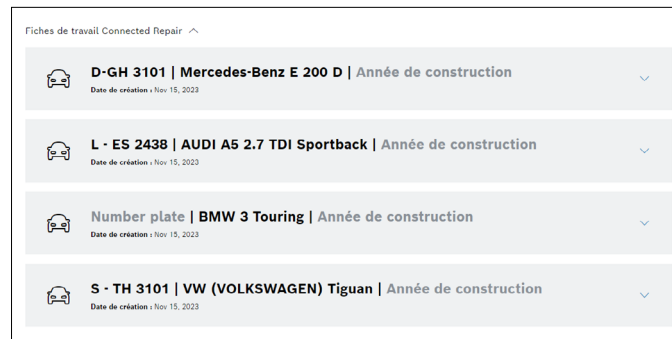


Outre les innovations mentionnées ci-dessus, ESI[tronic] Evolution inclut également les fonctions de la solution réseau Bosch Connected Repair Cloud.

À l'avenir, Bosch Connected Repair Cloud sera intégré directement dans l'écran de démarrage. Les travaux en cours pourront alors être lancés, édités et terminés directement à partir d'ESI[tronic] Evolution.

Avec cette solution, les appareils de l'atelier sont connectés les uns aux autres et leurs données sont stockées dans le Cloud Bosch. Il n'est donc plus nécessaire de disposer d'un serveur local et d'un stockage local des données.

Si vous souhaitez continuer à utiliser une variante Bosch Connected Repair existante avec un serveur local, c'est également possible, mais sans intégration dans l'écran de démarrage.



Accès sécurisé au diagnostic : Nissan, Subaru et Polestar font désormais partie de SDA



La solution centrale intégrée à la licence de diagnostic (SD) de l'unité de contrôle ESI[tronic] Evolution, Secure Diagnostic Access (SDA) permet un accès complet aux données protégées des véhicules des constructeurs automobiles participants et est continuellement étendue avec d'autres constructeurs automobiles.

Depuis le dernier trimestre 2023, vous pouvez déverrouiller les données de véhicules à accès protégé de trois nouveaux constructeurs automobiles : Nissan, Subaru et Polestar.

Pour utiliser la solution Nissan SDA, vous devez vous connecter avec votre identifiant personnel SingleKey. L'utilisation de la solution Subaru et Polestar ne nécessite aucune étape particulière. Pour des raisons techniques, l'enregistrement avec le SingleKey ID n'est pas nécessaire.

Les trois solutions SDA n'entraînent pas de coûts distincts pour l'utilisateur.

La couverture des marques de véhicules au sein de la SDA ne cesse de s'élargir et comprend déjà un grand nombre de constructeurs.

ESI[tronic] Evolution pour Truck / OHW

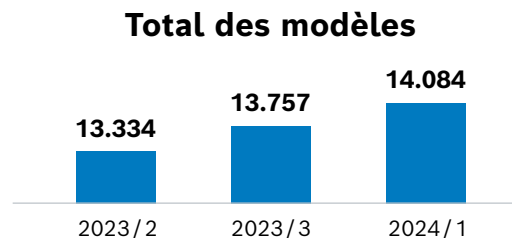
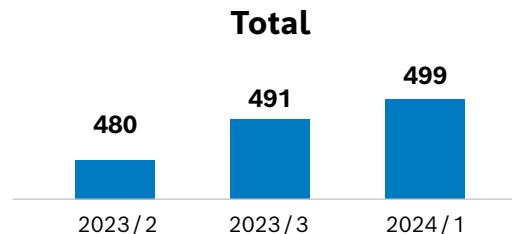
ESI[tronic] Truck News



Pour nos clients, nous proposons avec la mise à jour 2024/1 d'ESI[tronic]

- 8 Nouvelles marques
- 327 Nouveaux modèles
- 3.086 Nouveaux systèmes de contrôle électronique
- 2.028 Nouvelles possibilités de diagnostic
- 207 Nouveaux schémas de câblage
- 52.150 Nouveaux codes défauts

De plus amples informations sur ESI[tronic] Truck sont disponibles à l'adresse suivante :
www.boschaftermarket.com





ESI[tronic] Evolution pour Truck / OHW

ESI[tronic] Truck News

Ensemble de camions :

- **Wabco** : Remorque EBS E6.5
- **IVECO / IRISBUS** à partir de 2022 : codage des injecteurs, réinitialisation de la vidange en S-Way, T-Way et X-Way
- **MERCEDES-BENZ** eCITARO : Nouvelles fonctions
- **DAF** XD, XF, XG/ XG+ à partir de 2021 : Nouveau système de maintenance

Paquet véhicules agricoles (OHW 1) :

- **FENDT** 900 Vario (GEN6) : Nouveau système de contrôle d'injection ICU, moteur : MAN – Final Tier 4/Stage IV
- **JOHN DEERE** 7R, 8R, 9R : Nettoyage du DPF et élimination des codes défaut du système de post-traitement des gaz d'échappement
- **VALTRA** : Calibrage individuel de la boîte de vitesses et des embrayages du TC PS

Ensemble de véhicules et de moteurs de construction (OHW 2) :

- **LIEBHERR** : Nouveau système de contrôle moteur ECU3
- **CATERPILLAR** Série 900 : Nouvelles actions avancées dans l'ordinateur central MCM
- **HATZ** : Nouveau système de contrôle moteur EDC17 C81
- **DOOSAN** : Système de contrôle du moteur EDC DM02 / DM03

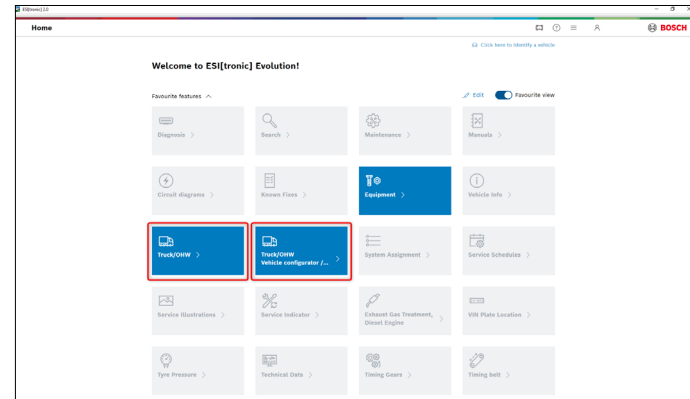
ESI[tronic] Evolution pour Truck / OHW

Le nouvel écran de démarrage – accès facile au configurateur de camions, de remorques et de véhicules



L'écran de démarrage offre une meilleure vue d'ensemble, un accès direct à Truck / OHW et au configurateur de véhicule. Avec ESI[tronic] Evolution, vous travaillerez non seulement plus vite et plus facilement, mais aussi de manière plus conviviale.

Le contenu de System/Manufacturer – from ESI[tronic] 2.0 Online a été déplacé vers le Configurateur de véhicule.



ESI[tronic] Evolution pour Truck / OHW

Nouveaux câbles adaptateurs disponibles !



Fabricant	Numéro de pièce	Application	Description
Liebherr	1 684 465 891	OHW	Rectangulaire 6 broches
Linde	1 684 465 892	OHW	Rond 7 broches
Carrier	1 684 465 906	Trailer	Carrier CAN
Liebherr	1 684 465 907	OHW	Câble Ethernet
Hyundai	1 684 465 908	OHW	Robex
Isuzu/Hitachi	1 684 465 909	OHW	8 broches
Isuzu/Hitachi	1 684 465 910	OHW	6 broches

