

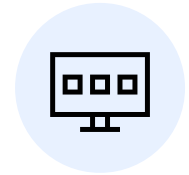


ESI[tronic] Evolution

News 2024 | 1

- La nueva pantalla de inicio: Mejor visión general, selección de vehículos rediseñada y vista de favoritos
- Acceso a documentos originales de varios fabricantes de vehículos
- Bosch Connected Repair: Integrado directamente en su pantalla de inicio
- Acceso a la Diagnóstico Segura: Nissan, Subaru y Polestar forman ahora parte de SDA
- ESI[tronic] Truck News

La nueva pantalla de inicio: Mejor visión general, selección de vehículos rediseñada y vista de favoritos



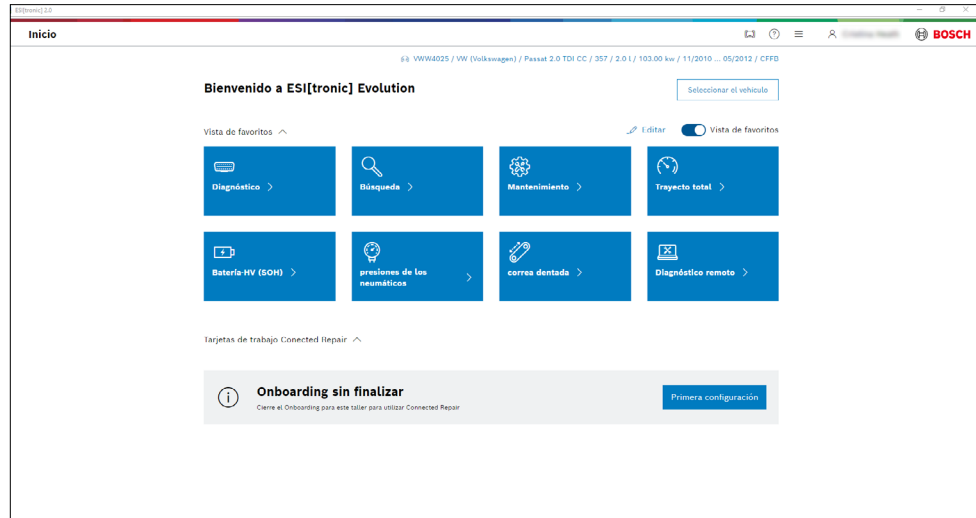
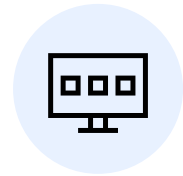
Con la actualización 2024 | 1, ESI[tronic] Evolution y la nueva pantalla de inicio estarán disponibles para todos los usuarios, incluido ESI[tronic] Truck & OHW.

La pantalla de inicio ofrece una mejor visión general, enlaces directos a las funciones de diagnóstico y documentos más importantes y muestra directamente al mecánico las fichas de trabajo respectivas de Bosch Connected Repair Cloud.

También se ha rediseñado la selección de vehículos. Además de las funciones conocidas y probadas, como la selección del vehículo mediante la lectura del VIN o con la ayuda de la matrícula, ahora también es posible buscar el vehículo deseado utilizando un campo de texto libre. Por supuesto, también es posible seleccionar un vehículo manualmente.

La vista de favoritos puede utilizarse para personalizar la pantalla de inicio de modo que sólo se muestren las

funciones relevantes para el usuario después de iniciar sesión. La vista de favoritos puede ajustarse en cualquier momento y activarse y desactivarse con un solo clic. Esto hace que el ESI[tronic] Evolution sea aún más claro y adaptado a sus necesidades.



Acceso a documentos originales de varios fabricantes de vehículos



Si desea llevar a cabo los trabajos de mantenimiento y reparación de forma profesional y eficiente en el taller, necesita tener a mano la mejor información posible sobre los respectivos pasos de trabajo de forma fiable y rápida.

Con la actualización 2024 | 1, por lo tanto, habrá una característica completamente nueva, además de las innovaciones ya mencionadas.

El nuevo ESI[tronic] Evolution incluye la función "Documentos originales" como un nuevo botón independiente directamente en la pantalla de inicio. Esta función proporciona al usuario toda la información que tenemos del fabricante del vehículo, empezando por VW y Audi. La disponibilidad se limitará inicialmente a Europa. Con más actualizaciones, se seguirán marcas con cobertura global.

Literalmente, con sólo pulsar un botón y de primera mano, directamente del fabricante del vehículo.

En una ventana aparte, el usuario puede examinar y consultar, entre otras cosas, esquemas eléctricos o manuales originales. Gracias a la presentación preestructurada, el usuario puede navegar rápida y fácilmente por la información y buscar contenidos específicos.

Lo mejor de todo es que esta información se incluye directamente en su licencia SIS y puede utilizarse sin restricciones.



Home

WVW0025 / WV Volkswagen / Passat 2.0 TDI CC / 307 / 2.0 T / 100.00 km / 11/2010 ... 05/2012 / CFB9

Subscribir al vehículo

Bienvenido a ESI[tronic] Evolution

ESI[tronic] Evolution Vista de favoritos

- Diagnóstico
- Búsqueda
- Mantenimiento
- Manuales
- Omnicon
- Averías conocidas
- Equipamiento
- Información del vehículo
- Documentos originales
- Resumen de sistemas
- Reparación
- Forma de servicio
- Global OBD II

Documentos originales

Verificar permisos. Los documentos originales solo se están disponibles en la versión de escritorio.

Home > Documentos originales

Introduzca un Modelo de Vehículo Buscar

Mostrar todo >

Consulte Reparaciones y Diagnóstico general Indicaciones generales Modelo: 2F - 2.0 TDI Motor 40 - Caja De Cambios 40	Identificación del vehículo Modelo: 2F
Consulte Reparación del Sistema Motor, Dirección Estructura Modelo: 2F - 2.0 TDI Motor 40 - Caja De Cambios 40	Motor 1.9 T / 1000 cc
Consulte Reparación del Sistema Motor, Dirección, Cambio general Cambio general Modelo: 2F - 2.0 TDI Motor 40 - Caja De Cambios 40	Cilindros 4
Consulte Reparación del Sistema Motor, Dirección, Carga de partes Carga de partes Modelo: 2F - 2.0 TDI Motor 40 - Caja De Cambios 40	Categoría Cambio - Reparación
Consulte Reparación del Sistema Motor / Cambio de Reparatión Carga de Reparatión Modelo: 2F - 2.0 TDI Motor 40 - Caja De Cambios 40	Manual de Reparación

Bosch Connected Repair: Integrado directamente en su pantalla de inicio



Además de las innovaciones mencionadas anteriormente, el ESI[tronic] Evolution también incluye las funciones de la solución de red Bosch Connected Repair Cloud.

En el futuro, Bosch Connected Repair Cloud se integrará directamente en la pantalla de inicio. Las tareas abiertas se podrán iniciar, editar y completar directamente desde el ESI[tronic] Evolution.

Con esta solución, los equipos del taller están conectados entre sí y sus datos se almacenan en la nube central de Bosch. Esto elimina la necesidad de un servidor local propio y el almacenamiento local de datos.

Si desea seguir utilizando una variante existente de Bosch Connected Repair con un servidor local, también es posible, pero sin integración en la pantalla de inicio.

Tarjetas de trabajo Connected Repair ^	
 D-GH 3101 Mercedes-Benz E 200 D Año de fabricación <small>Fecha de creación: Nov 15, 2023</small>	▼
 L - ES 2438 AUDI A5 2.7 TDI Sportback Año de fabricación <small>Fecha de creación: Nov 15, 2023</small>	▼
 Number plate BMW 3 Touring Año de fabricación <small>Fecha de creación: Nov 15, 2023</small>	▼
 S - TH 3101 VW (VOLKSWAGEN) Tiguan Año de fabricación <small>Fecha de creación: Nov 15, 2023</small>	▼

Acceso a la Diagnósis Segura: Nissan, Subaru y Polestar forman ahora parte de SDA



Como solución central integrada en la licencia del software de diagnóstico (SD) de ESI[tronic] Evolution, el Acceso a la Diagnósis Segura (SDA), permite un amplio acceso a los datos protegidos de vehículos de los fabricantes de vehículos participantes y está siendo ampliado continuamente con otros fabricantes de vehículos.

Desde el último trimestre de 2023, los usuarios disponen de la funcionalidad para desbloquear datos de vehículos con acceso protegido de tres nuevos fabricantes de vehículos: Nissan, Subaru y Polestar.

Para utilizar la solución SDA para Nissan, debe iniciar sesión con su identificación personal SingleKey.

El uso de la solución SDA para Subaru y Polestar no requiere ningún paso especial en el proceso. Debido a circunstancias técnicas, no es necesario registrarse con la identificación personal SingleKey.

Las tres soluciones SDA no suponen ningún coste adicional para el usuario.

El alcance de las marcas de vehículos dentro de SDA está creciendo continuamente y ya incluye un gran número de marcas.



ESI[tronic] Evolution para Truck/OHW

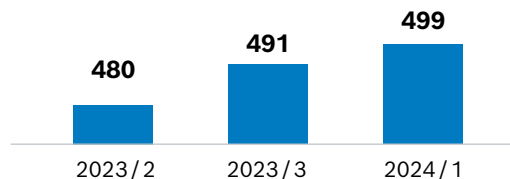
ESI[tronic] Truck News

La actualización ESI[tronic] 2024 | 1 dará a nuestros clientes acceso a:

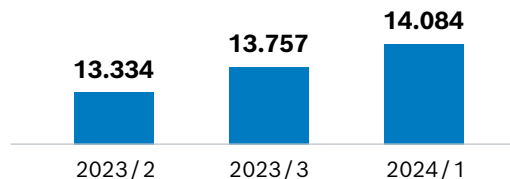
- 8 Nuevas marcas
- 327 Nuevos modelos
- 3.086 Nuevos sistemas de control electrónico
- 2.028 Nuevas funciones de diagnosis
- 207 Nuevos esquemas eléctricos
- 52.150 Nuevos códigos de error

Más información sobre ESI[tronic] Truck:
www.boschaftermarket.com

Marcas total



Modelos total



ESI[tronic] Evolution para Truck/OHW

ESI[tronic] Truck News



Truck package:

- **Wabco:** Remolque EBS E6.5
- **IVECO / IRISBUS** a partir de 2022: Codificación de los inyectores, restablecimiento del servicio de aceite en S-Way, T-Way y X-Way
- **MERCEDES-BENZ** eCITARO: Nuevas funciones
- **DAF** XD, XF, XG/ XG+ a partir de 2021: Nuevo sistema de mantenimiento

Paquete Vehículos Agrícolas (OHW 1):

- **FENDT** 900 Vario (GEN6): Nuevo sistema de control de inyección ICU, motor: MAN – Final Tier 4/Fase IV
- **JOHN DEERE** 7R, 8R, 9R: Limpieza del filtro de partículas y eliminación del código de error del sistema de postratamiento de gases de escape
- **VALTRA:** Calibraciones individuales de la caja de cambios TC PS y de los embragues

Paquete Vehículos y Maquinaria de Obra Pública (OHW 2):

- **LIEBHERR:** Nuevo sistema de control del motor ECU3
- **CATERPILLAR** Serie 900: Nuevas funciones avanzadas en el ordenador central MCM
- **HATZ:** Nuevo sistema de gestión del motor EDC17 C81
- **DOOSAN:** Sistema de gestión del motor EDC DM02 / DM03

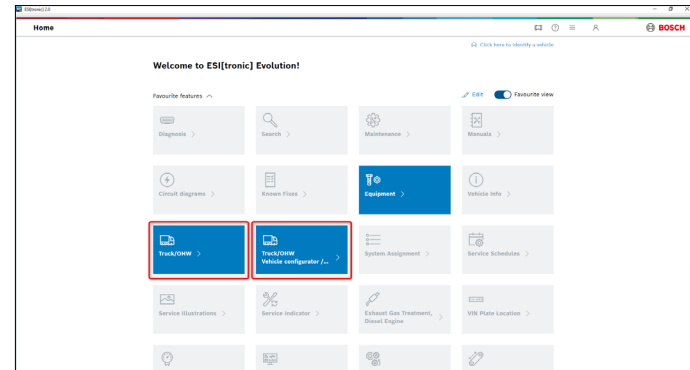


ESI[tronic] Evolution para Truck/OHW

La nueva pantalla de inicio: fácil acceso a Truck / OHW y al configurador de vehículos

La pantalla de inicio ofrece una mejor visión general, acceso directo a Truck / OHW y al configurador de vehículos. Con ESI[tronic] Evolution – no sólo se trabaja de forma más rápida y sencilla, sino también es más fácil de usar y, sobre todo, más claro.

Los contenidos de Sistema/Fabricante – de ESI[tronic] 2.0 Online se han trasladado al Configurador de Vehículos.



ESI[tronic] Evolution para Truck/OHW

Nuevos cables adaptadores disponibles:



Fabricante	Referencia	Aplicación	Descripción
Liebherr	1 684 465 891	OHW	Rectangular 6-Pin
Linde	1 684 465 892	OHW	Redondo 7-Pin
Carrier	1 684 465 906	Trailer	Carrier CAN
Liebherr	1 684 465 907	OHW	Cable Ethernet de diagnóstico
Hyundai	1 684 465 908	OHW	Robex
Isuzu/Hitachi	1 684 465 909	OHW	8-Pin
Isuzu/Hitachi	1 684 465 910	OHW	6-Pin

