



ESI[tronic] 2.0 Online

News 2023 | 3

- Senaste nytt –ESI[tronic]
- Secure Diagnostic Access: Volvo nu en del av SDA
- Identifiera snabbt och skriv ut status för högspänningsbatterier (SOH)
- Förbättrad systemsökning:
En överblick som nu är ännu snabbare
- Täckning för de nyaste fordonen på marknaden
- ESI[tronic] Reservdelar Online
- ESI[tronic] Lastbilsnyheter

Senaste nytt – ESI[tronic] blir enklare, snabbare och bättre!

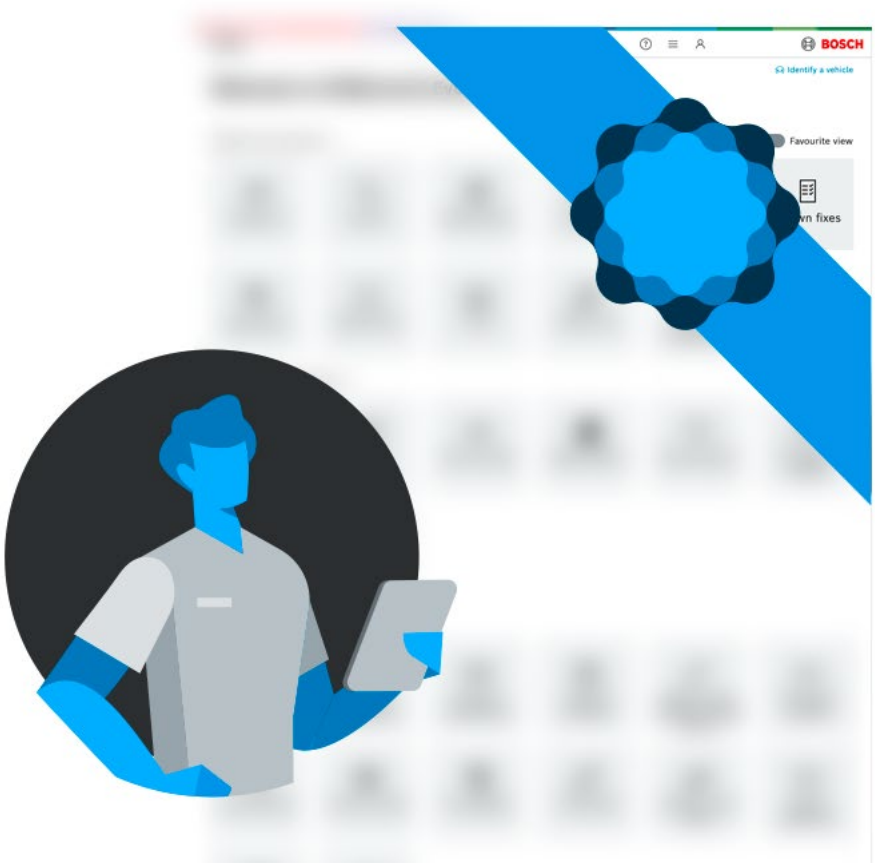


I de kommande uppdateringarna kommer vi att börja göra en rad ändringar i ESI[tronic]. Vår älskade programvara förtjänar att bli snabbare, trevligare att titta på och lättare att använda. För att förkorta väntetiden kommer vi att successivt utveckla dessa ändringar i paket och integrera dem i ESI[tronic] steg för steg.

Vi börjar med uppdateringen 2023/4, som introducerar en ny startskärm i ESI[tronic]. Startskärmen ger direkt åtkomst till många av de viktigaste ESI[tronic]-menyerna och undermenyerna, vilket sparar mycket tid. Du kommer att kunna anpassa startskärmen med dina favoritfunktioner.

Startsidan har en modern design och tydlig presentation som gör det ännu enklare att hitta önskat innehåll i framtiden. En ny fordonsidentifiering gör valet av bilar ännu enklare än det är nu.

ESI[tronic] förändras, och vi ser fram emot att påbörja denna resa tillsammans med dig. Dela gärna dina åsikter och idéer om nya ESI[tronic] med oss. Skicka bara en ”ESI-ticket” till oss. Tack för att du väljer ESI[tronic] diagnostikprogramvara.



Secure Diagnostic Access: Volvo är nu en del av SDA



Genom att integrera SDA-lösningen (Secure Diagnostic Access) i ESI[tronic] 2.0 Onlines diagnostiklicens för ECU (SD), får du full tillgång till en omfattande uppsättning skyddade fordonsdata från deltagande fordonstillverkare, som ständigt utökas med fler märken och modeller.

Uppdateringarna "2023/2 Service Pack 3" och 2023/2.08 från början av juli, gav ESI[tronic] 2.0 online möjligheten att snabbt och enkelt låsa upp åtkomstskyddade Volvo-fordon.

Uppdateringarnas initiala fokus kommer att ligga på att tillhandahålla servicerelevant fordonstäckning, följt av förarassistanssystem. Täckningen utökas kontinuerligt och mer skyddad fordonstäckning kommer att tillhandahållas.

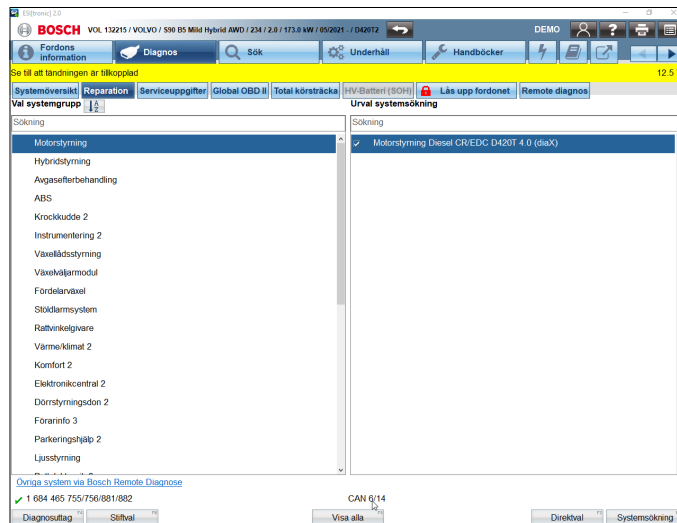
SDA-lösningen för Volvo kräver inga speciella steg för att användas. Tekniska faktorer gör registrering med SingleKey-ID onödig. Det blir inga extra kostnader för användarna.

Även om SDA redan innehåller ett imponerande utbud av fordonsmärken växer listan hela tiden. En lösning för Nissan-fordon är planerad att följa senare i år.

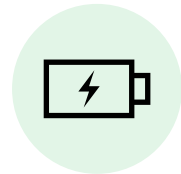


OBS!

I vissa styrenheter i nya Volvo-modeller kan felminnet endast raderas i styrenhetens nätverk. Denna förändring infördes av Volvo och gäller styrenheter som kan innehålla OBD-relevanta fel inom områden som motor- och transmissionsstyrning. Proceduren för att radera felminnet förblir oförändrad för ESI[tronic]-användare. SDA-skyddade fordon måste låsas upp igen efter att felminnet raderats i styrenhetens nätverk. Detta indikeras med en röd låssymbol. För att låsa upp, använd fliken ”Unlock vehicle” (Lås upp fordon).



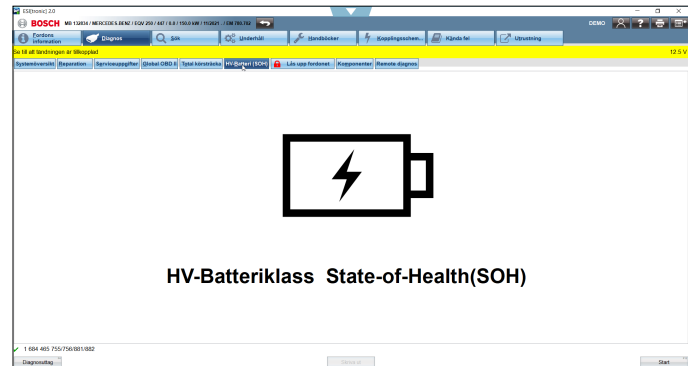
Avgör snabbt och skriv ut status för högspänningsbatterier (SOH)



Högspänningsbatterierna som driver el- eller hybridfordon utsätts för åldrande och försämrade lagringskapacitet. Vissa tillverkare tillhandahåller därför diagnosdata för högspänningsbatterier, även kallat hälsotillstånd eller State of Health (SOH).

ESI[tronic] 2.0 Online uppdatering 2023/3 gör den nya fliken ”HV battery (SOH)” tillgänglig i ESI[tronic] navigationsgränssnitt under diagnos. Om fordonstillverkare tillhandahåller motsvarande data i HV-batterihanteringssystemet, kommer användarna att kunna läsa dem med hjälp av ett speciellt teststeg och sedan skriva ut dem.

Högspänningsbatteriernas hälsotillstånd uttrycks som ett procentvärde jämfört med nya batterier. Verkstäder kan skriva ut ESI[tronic] SOH-rapporter för att ge fordonsägare specifika data relaterade till deras högspänningsbatterier.





Förbättrad systemsökning: En överblick som nu är ännu snabbare

Antalet styrenheter och elektroniska utrustningar i fordon ökar ständigt. Systemöversikten är utformad för att ge ESI[tronic] 2.0 Online-användare enkel tillgång till en allmän översikt över installerade system och befintliga fel.

Uppdateringen 2023/3 ger en snabbare systemöversikt för många märken. Varje system som är installerat i ett fordon visas tillsammans med alla fel inom högst 30 sekunder efter att systemsökningarna startats. I vissa fall innebär detta att ESI[tronic] är ännu snabbare än tillverkarens egen testare.

Denna ultrasnabba systemöversikt är tillgänglig för nyare modeller från tillverkare inklusive Mercedes Benz, Toyota, Renault och Ford. Många fler märken och modeller kommer att följa.



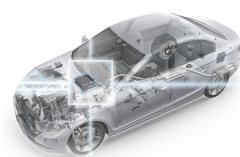
BOSCH TOY H164 / D085L / P16A 1.5 WT 4E / P16A4 / P16A5 / P16A6 / 1.5 164 E / 4E 8M / 03686 / 16M16M

Fördone
 Underhållning
 Diagnos
 Sök
 Underhåll
 Handböcker
 Kopplingsystem
 Kända fel
 Utvärdering

Du är på 18 av 18 sidor i 18 sidor

Systemövervakning | Reparation | Serviceintervall | Global OBD | Total körsträcka | Beräknad diagnos

Starta systemöversikt med "Systemöversikt"



Underordnade system som endast är ett urval av värden från en befintlig styrhet, och som inte rapporteras som eget system av fordonet (t.ex. indikeringar av servicervärd, parkkylor, batteridiagnos), visas vanligtvis inte i systemöversikten.
 För en diagnos av detta system, gå till "Reparation" och välj systemet där.

Generellt:
 Följ anvisningarna under [Viktigt om mätet](#).

1 604 403 750/001/002

Diagnos | Åskärning | Systemöversikt

BOSCH TOY H164 / D085L / P16A 1.5 WT 4E / P16A4 / P16A5 / P16A6 / 1.5 164 E / 4E 8M / 03686 / 16M16M

Fördone
 Underhållning
 Diagnos
 Sök
 Underhåll
 Handböcker
 Kopplingsystem
 Kända fel
 Utvärdering

Du är på 18 av 18 sidor i 18 sidor

Systemövervakning | Reparation | Serviceintervall | Global OBD | Total körsträcka | Beräknad diagnos

Daterat: 2023-07-11 12:41

Felstat

Systemöversikt	Felstat
Motorstyrning	0
Motorstyrning TCC3 6.8	3
Batteri	2
ES-drivningsstyrning ES-drivningsstyrning 5.1	2
Bränslesystem	0
Wolfspeeden 1.0	0
Åskärning	0
Krockkudde AB 2.0	0
Parkeringshjälp	1
Parkeringshjälp Parkeringshjälp (PFK) bak 1.0	1
Intygshjälp/ändringar	0
Antaldrift Fartstabilitet 5.2	0
Fartstabilitet 5.1	3
Värmekälla	0
AC-utslagsreglering	0
Vätskeutslagsreglering	0
Spårstyrning A-axel 9.6.1	0
Indrumsventilering	0
Konstanssystem 2.0	0
Fyllnadsnivå	1
Fyllnadsnivå 12.1	1
Konstans	0
Biljettens knoppsats 2.0	0
Förarskyddssystem	0
Körassistenten Nivåer höger bak 1.0	0

1 604 403 750/001/002

Diagnos | Åskärning | Lags | Felstat | Systemöversikt

Täckning för de nyaste fordonen på marknaden



Vårt arbete med att förse kunderna med ESI[tronic] 2.0 Online-täckning för de nyaste fordonen på marknaden fortsätter med oförminskad fart. Nedan följer en kort lista över de fordon som vi gjorde tillgängliga för ESI[tronic] 2.0 Online-användare inom bara några veckor efter fordonens lansering på marknaden:

BMW X5 (RB-nyckel: BMW0145603, BMW0145605, BMW0145606, BMW0145663)

Marknads lansering: April 2023

Tillgänglighet i ESI[tronic]: Maj 2023

BMW X6 (RB-nyckel: BMW0145628, BMW0145629, BMW0145630)

Marknads lansering: April 2023

Tillgänglighet i ESI[tronic]: Maj 2023

VW ID3 (RB-nyckel: VWW0144380, VWW0144381)

Marknads lansering: April 2023

Tillgänglighet i ESI[tronic]: Maj 2023

Initial täckning fokuserar främst på service och reparation av kärnsystem och funktionalitet. Nya fordon och förbättringar kommer att ingå som en del av regelbundna uppdateringar genom Diagnostics Download Manager (DDM).



ESI[tronic] Reservdelar Online

Boschs nya webbapplikation ESI[tronic] Parts Online gör det möjligt för användare att snabbt och enkelt se all Bosch-utrustning och alla delar de behöver, inklusive via webbläsaren. Applikationen ger samma snabba åtkomst till viktiga data som kunderna känner igen från ESI[tronic] Online 2.0. De innehåller reservdelsinformation, den kompletta Bosch-reservdelskatalogen inklusive reservdels- och utbytesidentifikation, serviceinformation, monteringsanvisningar och reparationsinstruktioner för komponenter (informationstyperna A, D, E och K). ESI[tronic] Parts Online ersätter lösningen ESI[tronic] Classic WTS.

ESI[tronic] Parts Online innehåller alla fördelar med ESI[tronic] Classic WTS och mycket mer:

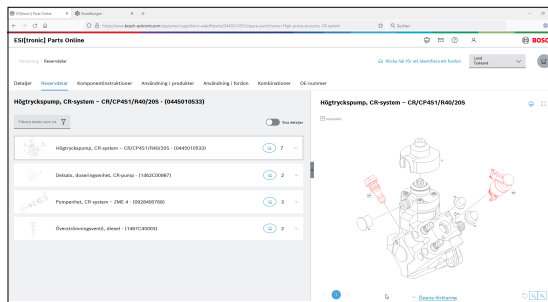
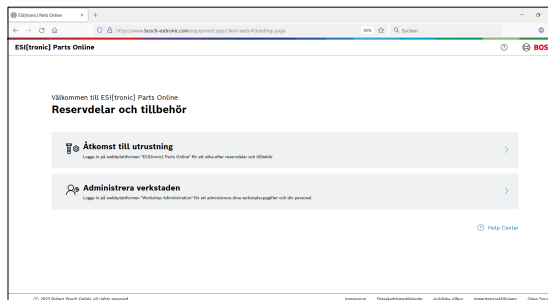
- det är en ren webbapplikation
- ingen installation krävs
- uppdateringar körs automatiskt i bakgrunden
- endast en internetanslutning och webbläsare krävs
- uppgifter är alltid uppdaterade
- använder identisk rapportering och data som ESI[tronic] 2.0 Online ("Equipment")



För att få tillgång till ESI[tronic] Parts Online måste du ha en giltig ESI[tronic] 2.0 Online-licens (A, D, E och/eller K).

Använd www.bosch-esitronic.com/parts landningssida för att logga in på verktygen Access Equipment eller Manage Workshop (tilldela anställda inklusive SingleKey ID).

En kundvagnsfunktion gör plockning, export och beställning av delar via DMS ännu bekvämare. Nu finns det inget som står i vägen för effektivt underhåll och reparationer.





ESI[tronic] Lastbilsnyheter

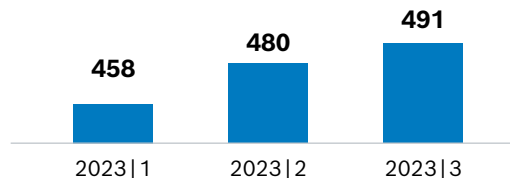
ESI[tronic] Uppdatering 2023/3 ger våra kunder tillgång till:

- 11 nya varumärken
- 423 nya modeller
- 1 873 nya elektroniska styrsystem
- 1 806 nya diagnostikfunktioner
- 110 nya kopplingscheman
- 16 007 nya felkoder

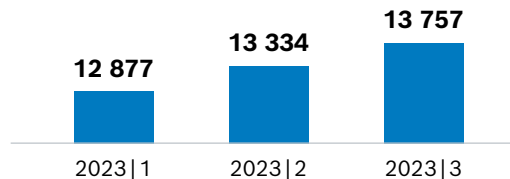
Håll dig uppdaterad!

Läs mer om ESI[tronic] Truck på:
www.boschaftermarket.com

Antal varumärken



Antal modeller





Bosch diagnostiklösningar möjliggör omfattande, tillförlitligt underhåll och reparation för ett brett utbud av kommersiella fordon.

Programvara

Verkstäder kan välja följande datapaket och kombinera dem efter önskemål:

- Paket för lastbilar (lätta och tunga nyttofordon, släpvagnar, transportbilar, bussar)
- OHW 1 – paket för lantbruksmaskiner
- OHW 2 – paket för entreprenadfordon och motorer

Maskinvara

Robust, verkstadsklar maskinvara – för effektiv diagnostik.

- KTS Truck – VCI (ansluts till DCU 120/220 eller en vanlig PC)
- KTS 900 Truck – VCI + PC (helhetslösning inklusive KTS Truck och DCU 220)
- Adapterkablar
- Tillverkarspecifika adapterkablar