



ESI[tronic] 2.0 Online

News 2023 | 3

- Najświeższe wiadomości – ESI[tronic]
- Secure Diagnostic Access: Volvo teraz ujęte w SDA
- Szybkie określanie i drukowanie stanu akumulatorów wysokonapięciowych (SOH)
- Poprawione wyszukiwanie systemu: przegląd, który jest jeszcze szybszy
- Pokrycie dla najnowszych pojazdów na rynku
- ESI[tronic] Parts Online
- ESI[tronic] Truck News

Najświeższe wiadomości – ESI[tronic] staje się łatwiejszy, szybszy i lepszy!

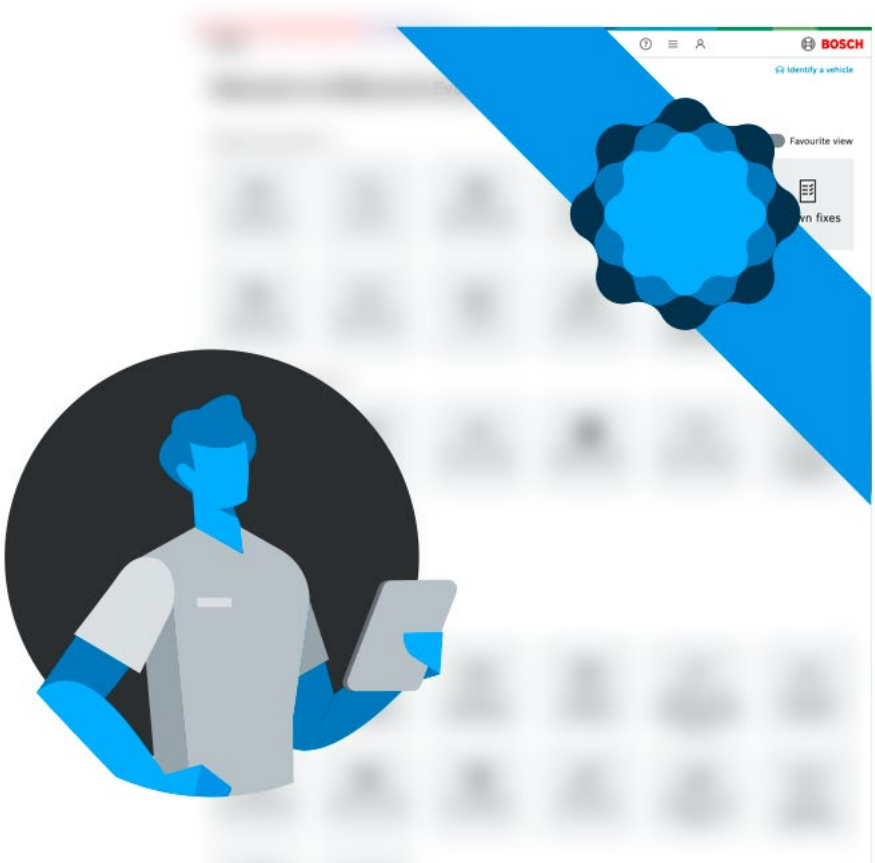


W nadchodzących aktualizacjach rozpoczniemy wprowadzanie serii zmian w ESI[tronic]. Nasze popularne oprogramowanie zasługuje na to, by stać się szybsze, lepsze i łatwiejsze w użyciu. Aby skrócić czas oczekiwania, będziemy opracowywać te zmiany sukcesywnie i stopniowo integrować z ESI[tronic].

Zacniemy od aktualizacji 2023/4, która wprowadzi do ESI[tronic] nowy ekran startowy. Umożliwi on bezpośredni dostęp do wielu głównych menu i podmenu ESI[tronic] i pozwoli zaoszczędzić znaczną ilość czasu. Będziesz mógł spersonalizować ekran startowy, umieszczając na nim najbardziej przydatne lub potrzebne funkcje.

Strona startowa charakteryzuje się nowoczesnym wyglądem i przejrzystym układem, który znacznie ułatwi znajdowanie potrzebnych materiałów. Nowa identyfikacja pojazdu sprawia, że wybieranie samochodów stanie się jeszcze łatwiejsze niż obecnie.

ESI[tronic] przekształca się i nie możemy się doczekać rozpoczęcia tej podróży razem z Tobą. Zachęcamy do podzielenia się z nami swoimi opiniami i pomysłami na temat nowego ESI[tronic]. Wystarczy wystać nam bilet ESI. Dziękujemy za wybranie oprogramowania diagnostycznego ESI[tronic].





Secure Diagnostic Access: Volvo ujęte w SDA

Integracja rozwiązania Secure Diagnostic Access (SDA) z licencją na Diagnostykę sterowników (SD) w ramach ESI[tronic] 2.0 Online umożliwia pełny dostęp do kompleksowego zestawu chronionych danych pojazdów ujętych w SDA, który jest stale rozszerzany o kolejne marki i modele.

Aktualizacje "2023/2 Service Pack 3" i 2023/2.08 z początku lipca zapewniły programowi ESI[tronic] 2.0 Online funkcjonalność umożliwiającą szybkie i łatwe odblokowanie pojazdów Volvo z chronionym dostępem.

Początkowo koncentrują się one na zapewnieniu obsługi serwisowej pojazdów, a w drugiej kolejności na systemach wspomagania kierowcy. Pokrycie jest stale rozszerzane i będzie oferowanych więcej marek z chronionym dostępem.

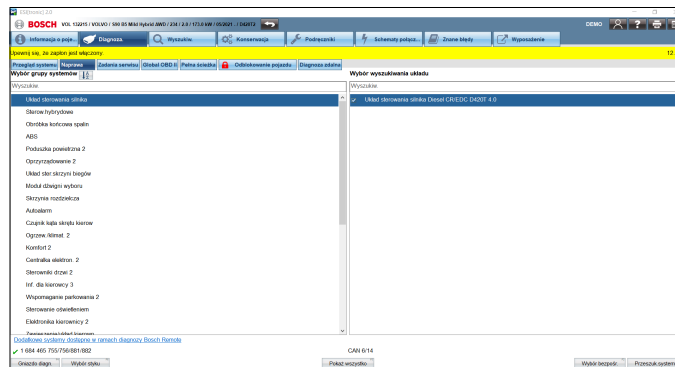
Rozwiązanie SDA dla Volvo nie wymaga żadnych specjalnych procedur do przeprowadzenia. Czynniki techniczne sprawiają, że rejestracja za pomocą identyfikatora SingleKey ID nie jest konieczna. Użytkownicy nie ponoszą żadnych dodatkowych kosztów.

Chociaż SDA zawiera już imponującą gamę marek pojazdów, lista ta stale się powiększa. Rozwiązanie dla pojazdów marki Nissan jest już przygotowywane i ma pojawić się jeszcze w tym roku.

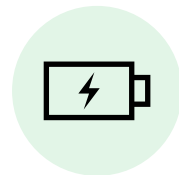


Proszę zapamiętać:

W przypadku niektórych jednostek sterujących nowych modeli Volvo pamięć usterek można wykasować tylko w sieci sterowników. Zmiana ta została wprowadzona przez Volvo i dotyczy jednostek sterujących, które mogą mieć zapisane usterki związane z OBD w obszarach takich jak sterowanie silnikiem i skrzynią biegów. Procedura kasowania pamięci usterek pozostaje niezmienną dla użytkowników ESI[tronic]. Pojazdy z zabezpieczonym dostępem SDA muszą zostać ponownie odblokowane po skasowaniu pamięci usterek w sieci sterowników. Wskazuje na to czerwony symbol kłódki. Aby odblokować, użyj zakładki "Odblokuj pojazd".



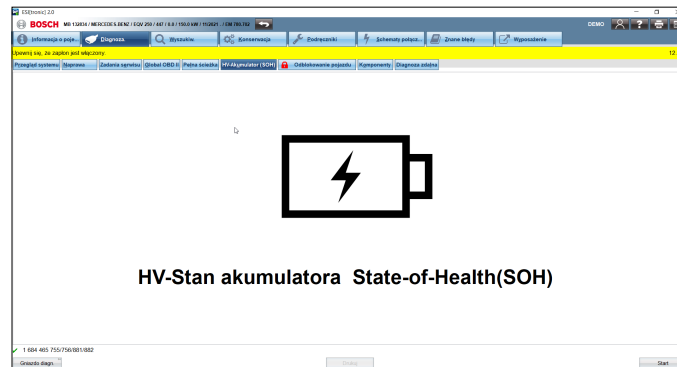
Szybkie określanie stanu akumulatorów wysokonapięciowych (SOH) i drukowanie wyniku



Akumulatory wysokonapięciowe zasilające pojazdy elektryczne lub hybrydowe ulegają starzeniu i związanej z tym utracie pojemności. Dlatego niektórzy producenci dostarczają dane diagnostyczne akumulatorów wysokonapięciowych, określane jako state of health (stan techniczny, skrót SOH).

Aktualizacja 2023/3 programu ESI[tronic] 2.0 Online udostępnia nową zakładkę "Akumulator HV (SOH)" w interfejsie nawigacyjnym ESI[tronic] w sekcji Diagnostyka. Jeśli producenci pojazdów dostarczą odpowiednie dane w systemie zarządzania akumulatorem HV, użytkownicy będą mogli je odczytać za pomocą specjalnej procedury testowej, a następnie wydrukować w razie potrzeby.

Stan akumulatorów wysokonapięciowych jest wyrażany jako wartość procentowa w porównaniu do nowych akumulatorów. Warsztaty mają możliwość drukowania raportów ESI[tronic] SOH w celu dostarczenia właścicielom pojazdów konkretnych danych dotyczących ich akumulatorów wysokonapięciowych.





Poprawione wyszukiwanie systemu: przeгляд, który jest jeszcze szybszy

Liczba jednostek sterujących i elektroniki w pojazdach stale rośnie. Przeгляд systemu ma na celu zapewnienie użytkownikom ESI[tronic] 2.0 Online łatwego dostępu do ogólnego przeгляdu zainstalowanych systemów i występujących usterek.

Aktualizacja 2023/3 znacznie poprawia szybkość przełączania systemów dla wielu marek. Każdy system zainstalowany w pojeździe zostanie wyświetlony wraz z każdą ustereką w ciągu maksymalnie 30 sekund od rozpoczęcia wyszukiwania systemu. W niektórych przypadkach ten 30-sekundowy czas oznacza, że ESI[tronic] jest nawet szybszy niż tester producenta.

Ten ultraszybki przeгляд systemów jest dostępny dla nowszych modeli takich marek, jak Mercedes Benz, Toyota, Renault i Ford. Wiele innych marek i modeli pojawi się w przyszłości.

Pokrycie dla najnowszych pojazdów na rynku



Czynimy stałe wysiłki, aby zapewnić użytkownikom ESI[tronic] 2.0 Online możliwość obsługi najnowszych na rynku pojazdów. Poniżej znajduje się krótka lista pojazdów, które udostępniliśmy użytkownikom ESI[tronic] 2.0 Online w ciągu zaledwie kilku tygodni od wprowadzenia tych pojazdów na rynek:

BMW X5 (klucz RB: BMW0145603, BMW0145605, BMW0145606, BMW0145663)

Wprowadzenie na rynek: kwiecień 2023

Dostępność w ESI[tronic]: maj 2023

BMW X6 (klucz RB: BMW0145628, BMW0145629, BMW0145630)

Wprowadzenie na rynek: kwiecień 2023

Dostępność w ESI[tronic]: maj 2023

VW ID3 (klucz RB: VWW0144380, VWW0144381)

Wprowadzenie na rynek: kwiecień 2023

Dostępność w ESI[tronic]: maj 2023

Początkowy zakres obejmuje przede wszystkim serwisowanie i naprawę podstawowych systemów i funkcjonalności. Nowe pojazdy i rozszerzenia będą dołączane w ramach regularnych aktualizacji Diagnostics Download Manager (DDM).



ESI[tronic] Parts Online

Nowa aplikacja internetowa Bosch ESI[tronic] Parts Online umożliwia użytkownikom szybkie i łatwe przeglądanie wszystkich potrzebnych urządzeń i części Bosch, także za pośrednictwem przeglądarki internetowej. Aplikacja zapewnia tak samo szybki dostęp do ważnych danych, które użytkownicy poznali w ESI[tronic] Online 2.0. Obejmują one informacje o częściach, kompletny katalog części zamiennych Bosch, w tym identyfikatory części zamiennych i zamienników, informacje serwisowe, instrukcje montażu i instrukcje naprawy komponentów (informacje typu A, D, E i K). ESI[tronic] Parts Online zastępuje ESI[tronic] Classic WTS.

ESI[tronic] Parts Online zawiera wszystkie zalety ESI[tronic] Classic WTS i wiele więcej:

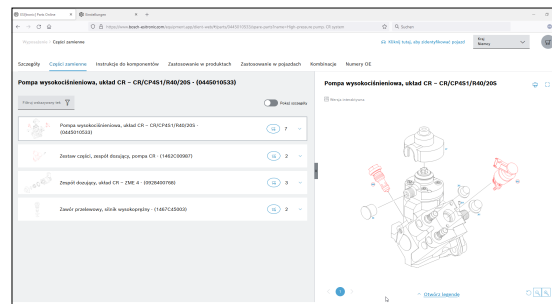
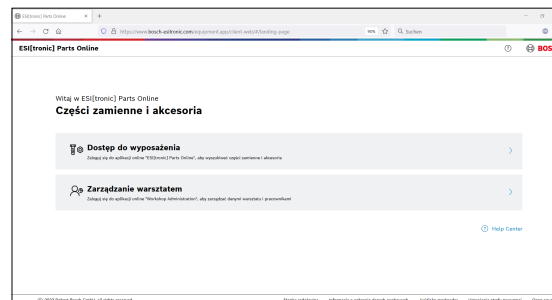
- jest to aplikacja internetowa
- nie wymaga instalacji
- aktualizacje działają automatycznie w tle
- wymagane jest tylko połączenie internetowe i przeglądarka
- dane są zawsze aktualne
- wykorzystuje identyczne raporty i dane jak ESI[tronic] 2.0 Online ("Wyposażenie")



Aby uzyskać dostęp do ESI[tronic] Parts Online, należy mieć ważną licencję ESI[tronic] 2.0 Online (A, D, E i/lub K).

Skorzystaj ze strony www.bosch-esitronic.com/parts, aby załogować się do narzędzi Access Equipment lub Manage Workshop (przypisz pracowników, w tym identyfikator SingleKey).

Funkcja koszyka na zakupy sprawia, że wybieranie, eksportowanie i zamawianie części za pośrednictwem systemu DMS jest jeszcze wygodniejsze. Teraz proces serwisowania i naprawiania samochodów będzie znacznie ułatwiony.





ESI[tronic] Truck News

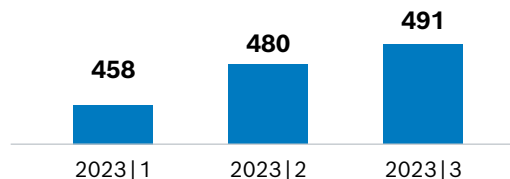
ESI[tronic] Update 2023/3 zapewnia użytkownikom dostęp do:

- 11 nowych marek pojazdów
- 423 nowych modeli pojazdów
- 1873 nowych elektronicznych systemów sterowania
- 1806 nowych funkcji diagnostycznych
- 110 nowych schematów połączeń
- 16 007 nowych kodów usterek

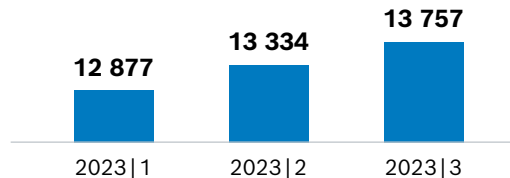
Bądź na bieżąco!

Dowiedz się więcej o ESI[tronic] Truck na stronie:
www.boschaftermarket.com/pl

Łączna liczba marek



Łączna liczba modeli





Rozwiązania diagnostyczne Bosch umożliwiają kompleksową, niezawodną obsługę okresową i naprawę szerokiej gamy pojazdów użytkowych.

Software

Warsztaty mogą wybrać następujące pakiety danych i łączyć je według potrzeb:

- Pakiet Truck (pojazdy ciężarowe, przyczepy i naczepy, pojazdy dostawcze, autobusy)
- Pakiet Maszyny rolnicze (OHV 1)
- Pakiet Maszyny budowlane i silniki (OHV 2)

Hardware

Solidny, przystosowany do pracy w warsztacie sprzęt do przeprowadzania skutecznej diagnostyki.

- KTS Truck – VCI (łączony z DCU 120/220 lub dowolnym zwykłym komputerem)
- Kable przejściowe
- Kable przejściowe specyficzne dla danej marki