



ESI[tronic] 2.0 Online

News 2023 | 3

- Siste nytt – ESI[tronic]
- Secure Diagnostic Access:
Nå er Volvo en del av SDA
- Kontroller og skriv ut
tilstanden for høyspenningsbatterier (SOH) raskt
- Forbedret systemsøk:
En oversikt som er enda raskere
- Dekning for de nyeste kjøretøyene på markedet
- ESI[tronic] Parts Online
- ESI[tronic] Truck-nyheter

Siste nytt – ESI[tronic] blir enklere, raskere og bedre!

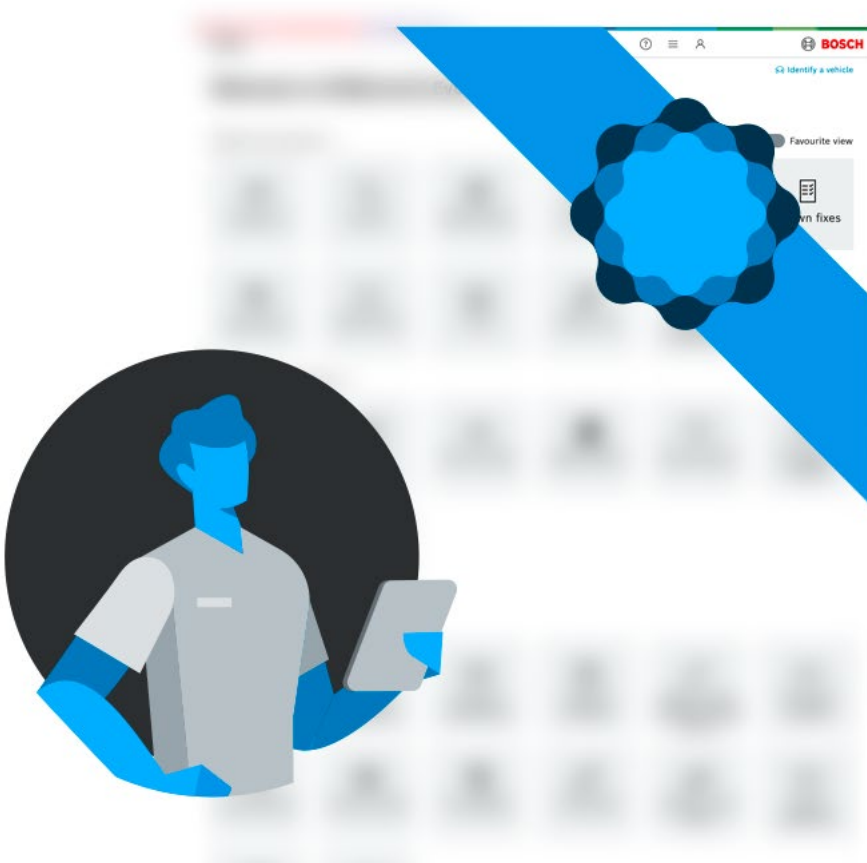


I de neste oppdateringene begynner vi å utføre en rekke endringer i ESI[tronic]. Vår elskede programvare fortjener å bli raskere, bedre å se på og enklere å bruke. For å forkorte ventetiden utvikler vi disse endringene i suksessive pakker og integrerer dem trinnvis i ESI[tronic].

Vi begynner med oppdateringen 2023/4, som inkluderer en ny startskjerm i ESI[tronic]. Den gir direkte tilgang til de viktigste menyene og undermenyene i ESI[tronic], slik at du kan spare mye tid. Du kan også tilpasse startskjermen med de funksjonene du bruker hyppigst eller trenger mest.

Startsiden har moderne design og tydelig presentasjon, slik at det blir enda enklere å finne ønsket innhold i fremtiden. Ny kjøretøyidentifikasjon gjør det enda enklere å velge biler.

ESI[tronic] er i endring, og vi gleder oss til å starte på denne reisen sammen med deg. Del gjerne dine tanker og ideer rundt nye ESI[tronic] med oss. Bare send oss en ESI ticket. Takk for at du har valgt diagnoseprogramvaren ESI[tronic].



Secure Diagnostic Access: Nå er Volvo en del av SDA



Ved å integrere løsningen Secure Diagnostic Access (SDA) i ESI[tronic] 2.0 Onlines ECU-diagnoselisens (SD) får du full tilgang til et omfattende sett av beskyttede kjøretøydata fra deltakende produsenter, og det kommer stadig til nye merker og modeller.

Oppdateringene «2023/2 Service Pack 3» og 2023/2.08 fra begynnelsen av juli ga ESI[tronic] 2.0 online muligheten til å låse opp tilgangsbeskyttede kjøretøy fra Volvo på en rask og enkel måte.

Det innledende fokuset er å tilby servicerelevant kjøretøydekning, og deretter kommer førerassistentsystemer. Dekningen utvides kontinuerlig, og flere kjøretøy kommer til gradvis.

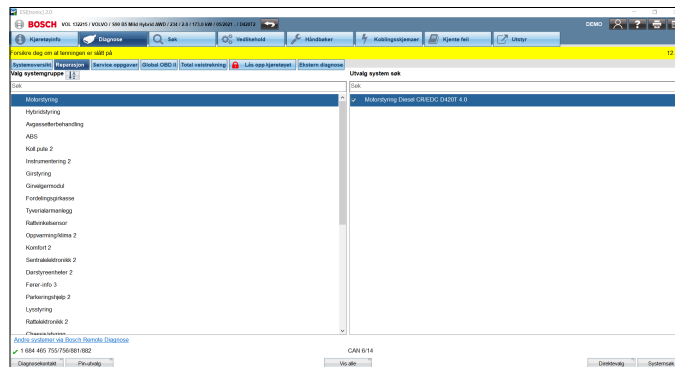
Volvo SDA-løsningen krever ikke noe spesielt for å kunne brukes. Tekniske faktorer gjør at det ikke er nødvendig å registrere med SingleKey ID. Det er ingen ekstra kostnad for brukere.

Selv om SDA allerede inneholder et imponerende utvalg av bilmerker, utvides listen kontinuerlig. En løsning for kjøretøy fra Nissan er allerede under arbeid, med planlagt lansering senere i år.

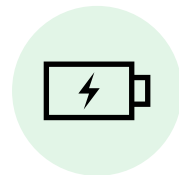


Merk:

I enkelte kontrollenheter i nye modeller fra Volvo kan feilminnet bare slettes i kontrollenhetens nettverk. Denne endringen ble innført av Volvo og gjelder for kontrollenheter som kan inneholde OBD-relevante feil for ting som motor- og girkassestyring. Fremgangsmåten for å slette feilminnet er uendret for ESI[tronic]-brukere. SDA-beskyttede kjøretøy må låses opp igjen etter at feilminnet er slettet i kontrollenhetnettverket. Dette vises med et rødt låsesymbol. Bruk fanen «Unlock vehicle» til å låse opp.



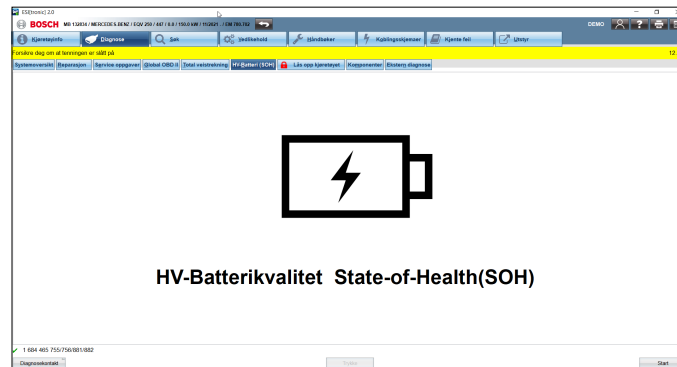
Kontrollerer raskt tilstanden for høyspenningsbatterier (SOH), og skriver den ut



Høyspenningsbatteriene som driver elbiler og hybridbiler, er utsatt for aldring med tilhørende redusert lagringskapasitet. Derfor tilbyr enkelte produsenter diagnosedata for høyspenningsbatteriet, også kalt SOH («state of health»).

I ESI[tronic] 2.0 Online oppdatering 2023/3 er den nye fanen «HV battery (SOH)» tilgjengelig i ESI[tronic] Navigationsnettet under diagnoser. Hvis kjøretøyprodusenter leverer tilsvarende data i styringssystemet for HV-batteriet, kan brukerne lese dem ved hjelp av et spesielt testtrinn og deretter skrive dem ut ved behov.

Helsetilstanden til høyspenningsbatterier vises som en prosentverdi sammenlignet med nye batterier. Verksteder kan skrive ut ESI[tronic] SOH-rapporter for å gi kjøretøyeierne data om høyspenningsbatteriene.



Forbedret systemsøk: En oversikt som er enda raskere



Antall kontrollenheter og elektronikk i kjøretøy øker stadig. Systemoversikten gir ESI[tronic] 2.0 Online-brukere enkel tilgang til en generell oversikt over installerte systemer og eksisterende feil.

Oppdateringen 2023/3 gjør systemoversikten betydelig raskere for mange merker. Det tar maksimalt 30 sekunder fra systemsøk startes, til alle systemer som er installert i kjøretøyet, vises sammen med alle feil. I enkelte tilfeller betyr kravet på 30 sekunder at ESI[tronic] til og med er raskere enn produsentens egen tester.

Denne ultrasnake systemoversikten er tilgjengelig for nyere modeller fra merker som Mercedes Benz, Toyota, Renault og Ford. Flere merker og modeller kommer senere.



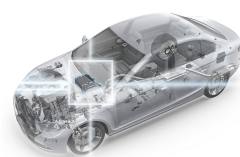
BOSCH TOY H164 / D085E / P16A 1.5 WT 6E / P16A4 / P16A5E / P16A 1.5 16A 4 3E 6W / 03066 / 03066A

Kjernetjente Diagnose Søk Vedlikehold Håndbøker Koblede tjenester Kjerte felt Utstyr

Finndre søg om at løsningen er slått på

Sytemoversikt Diagnose (Service respon) Global OBD II Test resultatet Diatem diagnose

Start systemoversikt med "systemskan"



Underordnede systemer, som kan er et utvalg av verdier fra en bestående styreenhet og ikke registreres av kjernetjente som eget system (f.eks. service-interval indikator, parkkoeffter, batteridiagnose), blir prinsipielt ikke vist i systemoversikten. For diagnose av disse systemene, velde til "Reparasjon" og velg systemet her.

Generell merknad:
Følg instruksjonene under [Viktig informasjon om merkevarer](#).

1 100 400 720 720 001 002

Diagnosestart ... Åpning ... Systemskan

BOSCH TOY H164 / D085E / P16A 1.5 WT 6E / P16A4 / P16A5E / P16A 1.5 16A 4 3E 6W / 03066 / 03066A

Kjernetjente Diagnose Søk Vedlikehold Håndbøker Koblede tjenester Kjerte felt Utstyr

Finndre søg om at løsningen er slått på

Sytemoversikt Diagnose (Service respon) Global OBD II Test resultatet Diatem diagnose

Tidspunktet: 11/27/23 12:22

Systemoversikt	Antall feil
Motorstyring	0
Motorstyring	0
Motorstyring TCCS 6.0	0
El. drivsystem	2
Elektronisk styring Elektronisk styring 5.1	2
Brennstoffslubbort	0
HV-Komputer 1.0	0
Årskog	0
Årskog 6B 2.0	0
Parkeringshjelp	1
Parkeringsassistent Parkerings-distans kontroll (PDC) bakk 1.0	1
Ikst.-Vrskendring	0
Kjøretidstid Tempomat 5.2	0
Tempomat 5.2	0
Oppvarmingklippe	0
Klimahep 5.0	0
Grøtting	0
Trinnkomut 4-gre 3.6 1	0
Indrøtting	0
Kontrollinstrument 2.0	0
4-kjellelektronikk	1
Fuvsjekker 6.12.1	1
Konstat	0
Bytverp. røllstamme 2.0	0
Ejerskapsdiagnose	0
Hjelpen. for differele Netcom-side-rader bak høyre 1.0	0

1 100 400 720 720 001 002

Diagnosestart ... Åpning ... Lagn ... Følgende ... Dimensjny ... Systemskan

Dekning for de nyeste kjøretøyene på markedet



Vi fortsetter arbeidet for å sørge for at kunder med ESI[tronic] 2.0 Online har dekning for de nyeste kjøretøyene på markedet. Under finner du en kort liste over kjøretøyene som har blitt tilgjengelige for ESI[tronic] 2.0 Online-brukere innen uker etter at de ble lansert i markedet:

BMW X5 (RB-nøkkel: BMW0145603, BMW0145605, BMW0145606, BMW0145663)

Lansering: April 2023, tilgjengelig i

ESI[tronic]: mai 2023

BMW X6 (RB-nøkkel: BMW0145628, BMW0145629, BMW0145630)

Lansering: April 2023, tilgjengelig i

ESI[tronic]: mai 2023

VW ID3 (RB-nøkkel: VWW0144380, VWW0144381)

Lansering: April 2023, tilgjengelig i

ESI[tronic]: mai 2023

Innledende dekning har i hovedsak fokus på service og reparasjon av kjernesystemer og -funksjonalitet. Nye kjøretøy og forbedringer inkluderes i de vanlige DDM-oppdateringene (Diagnostics Download Manager).



ESI[tronic] Parts Online

Boschs nye nettapp ESI[tronic] Parts Online gjør at brukerne kan vise alt Bosch-utstyr og alle Bosch-deler de trenger, raskt og enkelt – inkludert i en nettleser. Appen gir den samme raske tilgangen til viktige data som kundene kjenner fra ESI[tronic] Online 2.0. De inkluderer informasjon om deler, hele Boschs reservedelskatalog, inkludert identifikatorer av reservedeler og erstatningsdeler, serviceinformasjon, monteringsanvisninger samt reparasjonsinstruksjoner for komponenter (informasjonstyper A, D, E og K). ESI[tronic] Parts Online erstatter løsningen ESI[tronic] Classic WTS.

ESI[tronic] Parts Online inkluderer alle fordeler fra ESI[tronic] Classic WTS, samt mange nye:

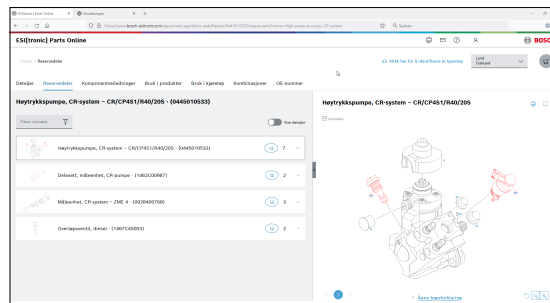
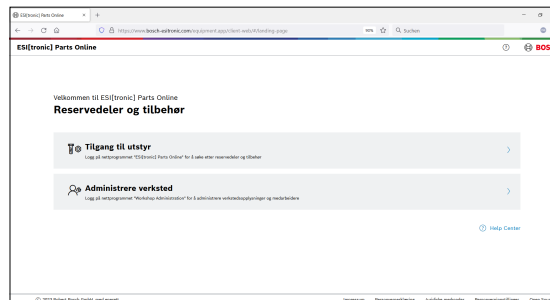
- det er en ren nettapp
- den krever ingen installasjon
- oppdateringer kjøres automatisk i bakgrunnen
- det kreves bare en internettforbindelse og en nettleser
- dataene er alltid oppdatert
- bruker identisk rapportering og data som ESI[tronic] 2.0 Online («Equipment»)



For å få tilgang til ESI[tronic] Parts Online må du ha en gyldig lisens for ESI[tronic] 2.0 Online (A, D, E og/eller K).

Bruk landingssiden www.bosch-esitronic.com/parts til å logge på enten Access Equipment eller Manage Workshop (tilordne ansatte, inkludert SingleKey ID).

En handlekurvfunksjon gjør det enda enklere å plukke, eksportere og bestille deler via DMS. Nå er det ingenting som står i veien for effektivt vedlikehold og reparasjoner.





ESI[tronic] Truck-nyheter

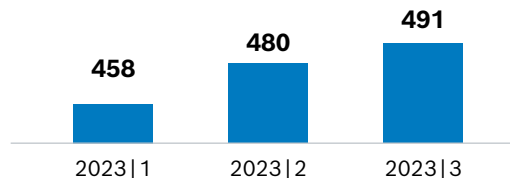
ESI[tronic] oppdatering 2023/3 gir kundene våre tilgang til:

- 11 nye merker
- 423 nye modeller
- 1873 nye elektroniske kontrollsystemer
- 1806 nye diagnosemuligheter
- 110 nye koblingsskjemaer
- 16 007 nye feilkoder

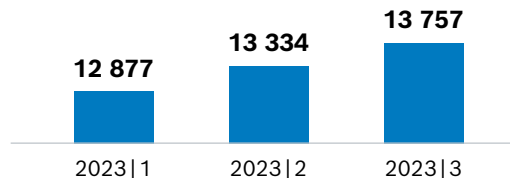
Hold deg oppdatert!

Les mer om ESI[tronic] Truck på:
www.boschaftermarket.com

Merker totalt



Modeller totalt





Boschs diagnoseløsninger forenkler omfattende og pålitelig vedlikehold og reparasjoner for en rekke nyttekjøretøy.

Program vare

Verksteder kan velge følgende datapakker og kombinere dem fritt:

- Lastebilpakke (lette og tunge nyttekjøretøy, trailere, transportører, busser)
- Pakke for landbruksmaskiner (OHV 1)
- Pakke for anleggskjøretøy og motorer (OHV 2)

Maskinva re

Robust maskinvare for effektive diagnoser i verkstedet.

- KTS Truck – VCI (kobles til DCU 120/220 eller en vanlig PC)
- KTS 900 Truck – VCI + PC (omfattende løsning som inkluderer KTS Truck og DCU 220)
- Adapterkabler
- Produsentspesifikke adapterkabler