



ESI[tronic] 2.0 Online

News 2023 | 3

- Έκτακτα νέα – ESI[tronic]
- Ασφαλής Πρόσβαση Διάγνωσης: η Volvo ως μέρος του SDA
- Γρήγορος προσδιορισμός και εκτύπωση της κατάστασης των μπαταριών υψηλής τάσης (SOH)
- Βελτιωμένη αναζήτηση συστήματος:
Μια επισκόπηση που είναι ακόμα πιο γρήγορη
- Κάλυψη για τα νεότερα οχήματα της αγοράς
- ESI[tronic] Parts Online
- ESI[tronic] Truck Νέα

Έκτακτα νέα– Το ESI[tronic] γίνεται ευκολότερο, γρηγορότερο και καλύτερο!

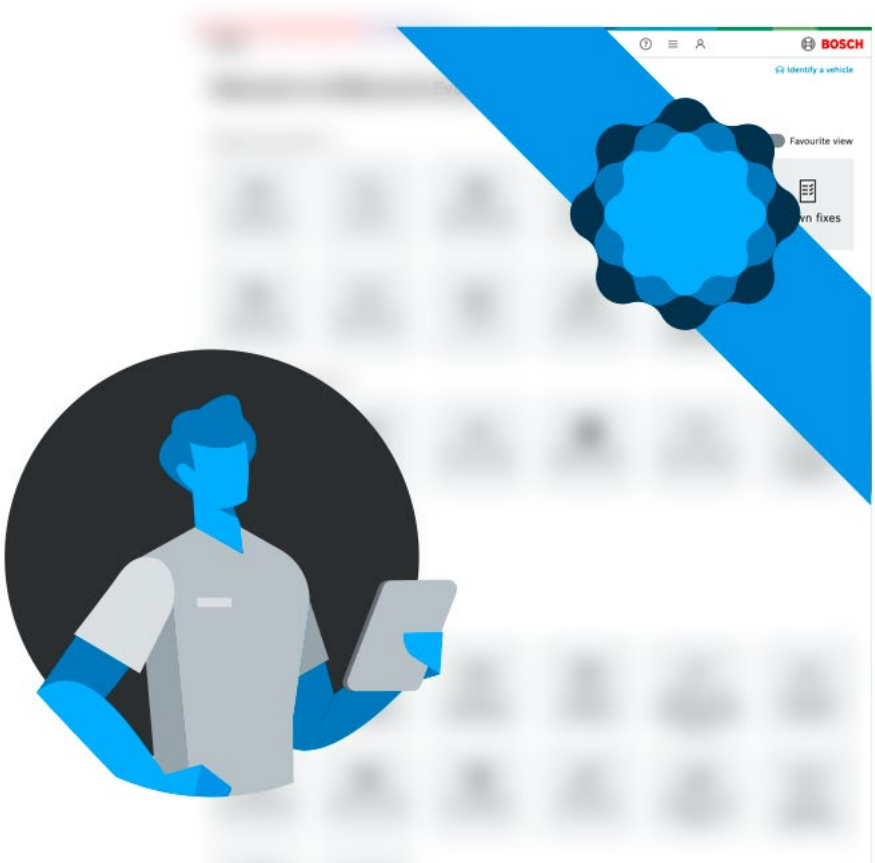


Στις επόμενες ενημερώσεις, θα αρχίσουμε να κάνουμε μια σειρά από αλλαγές στο ESI[tronic]. Το αγαπημένο μας λογισμικό αξίζει να γίνει γρηγορότερο, καλύτερο στην εμφάνιση και ευκολότερο στη χρήση. Προκειμένου να μειωθεί ο χρόνος αναμονής, θα αναπτύξουμε αυτές τις αλλαγές σε διαδοχικά πακέτα και θα τις ενσωματώσουμε στο ESI[tronic] βήμα προς βήμα.

Θα ξεκινήσουμε με την ενημέρωση 2023/4, η οποία θα εισάγει μια νέα οθόνη εκκίνησης στο ESI[tronic]. Θα επιτρέψει την άμεση πρόσβαση σε πολλά από τα κύρια μενού και υπομενού του ESI[tronic] και θα εξοικονομήσει σημαντικό χρόνο. Θα μπορείτε να εξατομικεύσετε την οθόνη εκκίνησης με τις πιο επιθυμητές ή αναγκαίες λειτουργίες και χαρακτηριστικά.

Η αρχική σελίδα διαθέτει μοντέρνο σχεδιασμό και σαφή παρουσίαση που θα διευκολύνει ακόμη περισσότερο την εύρεση του απαιτούμενου περιεχομένου στο μέλλον. Μια νέα Αναγνώριση Οχημάτων κάνει την επιλογή αυτοκινήτων ακόμη πιο εύκολη από ό,τι είναι σήμερα.

Το ESI[tronic] μεταμορφώνεται και ανυπομονούμε να ξεκινήσουμε αυτό το ταξίδι μαζί σας. Μη διστάσετε να μοιραστείτε μαζί μας τις απόψεις και τις ιδέες σας σχετικά με το νέο ESI[tronic]. Απλά στείλτε μας ένα ESI ticket. Σας ευχαριστούμε που επιλέξατε το διαγνωστικό λογισμικό ESI[tronic].





Ασφαλής Πρόσβαση Διάγνωσης: Η Volvo ως μέρος του SDA

Η ενσωμάτωση της λύσης της Ασφαλούς Πρόσβασης Διάγνωσης (SDA) στη διαγνωστική άδεια ECU (SD) του ESI[tronic] 2.0 Online επιτρέπει την πλήρη πρόσβαση σε ένα ολοκληρωμένο σύνολο προστατευμένων δεδομένων οχήματος από τους συμμετέχοντες κατασκευαστές οχημάτων, το οποίο επεκτείνεται συνεχώς με περισσότερες μάρκες και μοντέλα.

Οι ενημερώσεις "2023/2 Service Pack 3" και 2023/2.08 από τις αρχές Ιουλίου έδωσαν στο ESI[tronic] 2.0 online τη λειτουργικότητα να ξεκλειδώνει γρήγορα και εύκολα τα προστατευμένα από την πρόσβαση οχήματα της Volvo.

Η αρχική τους εστίαση θα είναι στην παροχή κάλυψης οχημάτων που σχετίζονται με τις υπηρεσίες, ακολουθούμενη από τα συστήματα υποβοήθησης του οδηγού. Η κάλυψη επεκτείνεται συνεχώς και θα παρέχονται περισσότερες καλύψεις προστατευόμενων οχημάτων.

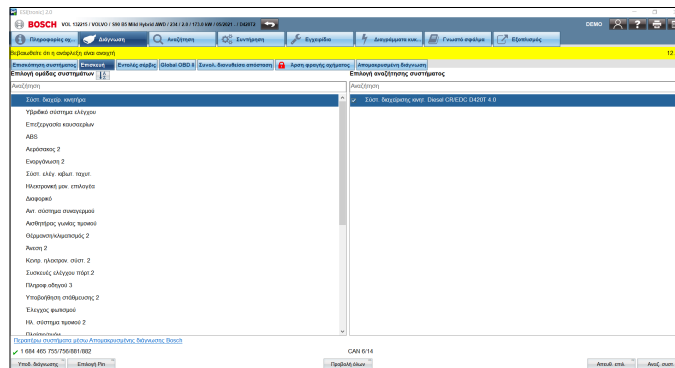
Η λύση Volvo SDA δεν απαιτεί ειδικά στάδια διεργασίας για τη χρήση της. Τεχνικοί παράγοντες καθιστούν περιττή την εγγραφή με το SingleKey ID. Δεν υπάρχει πρόσθετο κόστος για τους χρήστες.

Παρόλο που το SDA περιλαμβάνει ήδη μια εντυπωσιακή γκάμα εμπορικών σημάτων οχημάτων, ο κατάλογος αυξάνεται συνεχώς. Μια λύση για τα οχήματα της Nissan βρίσκεται ήδη στο στάδιο της εκκίνησης και αναμένεται να ακολουθήσει αργότερα εντός του έτους.

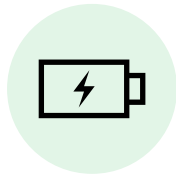


Παρακαλούμε σημειώστε :

Σε ορισμένες μονάδες ελέγχου των νέων μοντέλων της Volvo, η μνήμη βλαβών μπορεί να διαγραφεί μόνο στο δίκτυο της μονάδας ελέγχου. Η αλλαγή αυτή εισήχθη από τη Volvo και αφορά μονάδες ελέγχου που μπορεί να περιέχουν σφάλματα σχετικά με την OBD σε τομείς όπως ο έλεγχος του κινητήρα και του κιβωτίου ταχυτήτων. Η διαδικασία διαγραφής της μνήμης σφαλμάτων παραμένει αμετάβλητη για τους χρήστες ESI[tronic]. Τα οχήματα που προστατεύονται με SDA θα πρέπει να ξεκλειδωθούν και πάλι μετά τη διαγραφή της μνήμης βλάβης στο δίκτυο της μονάδας ελέγχου. Αυτό υποδεικνύεται από ένα σύμβολο κλειδώματος κόκκινου χρώματος. Για να ξεκλειδώσετε, χρησιμοποιήστε την καρτέλα "Ξεκλείδωμα οχήματος".



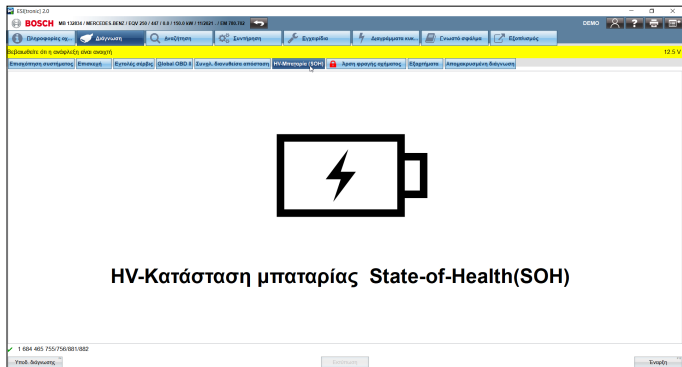
Γρήγορος προσδιορισμός και εκτύπωση της κατάστασης των μπαταριών υψηλής τάσης (SOH)



Οι μπαταρίες υψηλής τάσης που τροφοδοτούν τα ηλεκτρικά ή υβριδικά οχήματα υπόκεινται σε γήρανση και αντίστοιχη απώλεια αποθηκευτικής ικανότητας. Ως εκ τούτου, ορισμένοι κατασκευαστές παρέχουν διαγνωστικά δεδομένα των μπαταριών υψηλής τάσης, γνωστά ως κατάσταση υγείας (SOH).

Η ενημέρωση 2023/3 του ESI[tronic] 2.0 Online καθιστά διαθέσιμη τη νέα καρτέλα "Μπαταρία HV (SOH)" στη διεπαφή πλοήγησης του ESI[tronic] στο πεδίο της διάγνωσης. Εάν οι κατασκευαστές οχημάτων παρέχουν αντίστοιχα δεδομένα στο σύστημα διαχείρισης μπαταριών HV, οι χρήστες θα μπορούν να τα διαβάσουν χρησιμοποιώντας ένα ειδικό βήμα δοκιμής και στη συνέχεια να τα εκτυπώσουν εάν το επιθυμούν.

Η κατάσταση της υγείας των μπαταριών υψηλής τάσης εκφράζεται ως ποσοστιαία τιμή σε σύγκριση με τις νέες μπαταρίες. Τα συνεργεία είναι σε θέση να εκτυπώνουν πρωτόκολλα ESI[tronic] SOH προκειμένου να παρέχουν στους ιδιοκτήτες οχημάτων συγκεκριμένα δεδομένα σχετικά με τις μπαταρίες υψηλής τάσης.





Βελτιωμένη αναζήτηση συστήματος: Μια επισκόπηση που είναι ακόμα πιο γρήγορη

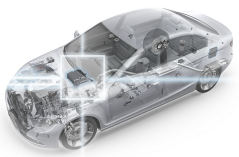
Ο αριθμός των μονάδων ελέγχου και των ηλεκτρονικών στα οχήματα αυξάνεται συνεχώς. Η επισκόπηση συστήματος έχει σχεδιαστεί για να παρέχει στους χρήστες του ESI[tronic] 2.0 Online απλή πρόσβαση σε μια γενική επισκόπηση των εγκατεστημένων συστημάτων και των υφιστάμενων βλαβών.

Η ενημέρωση 2023/3 βελτιώνει σημαντικά την ταχύτητα της επισκόπησης του συστήματος για πολλές μάρκες. Κάθε σύστημα που είναι εγκατεστημένο σε ένα όχημα θα εμφανίζεται μαζί με κάθε σφάλμα εντός 30 δευτερολέπτων το πολύ από την έναρξη των αναζητήσεων του συστήματος. Σε ορισμένες περιπτώσεις, αυτή η απαίτηση των 30 δευτερολέπτων σημαίνει ότι το ESI[tronic] είναι ακόμη πιο γρήγορο από τον ελεγκτή του κατασκευαστή.

Αυτή η επισκόπηση του εξαιρετικά γρήγορου συστήματος είναι διαθέσιμη για νεότερα μοντέλα κατασκευαστών όπως η Mercedes Benz, η Toyota, η Renault και η Ford. Θα ακολουθήσουν πολλές ακόμη μάρκες και μοντέλα.



Επιλογή για επαναφορά του συστήματος επιδόσεων "Αποζήτηση συστήματος"



Υποσυστήματα, τα οποία αποτελούν μόνο επιλογή τμήων από υπάρχοντα εγκάρσια και δε συνδέονται ως αυτόνομα συστήματα από το όχημα (π.χ. εκδόσεις φασματικών φίλτρων φίλτρου αερίων, διάγνωση μπαταρίας), δεν εμφανίζονται κανονικά στην επικοινωνία συστημάτων.

Για τη διαδρομή αυτών των συστημάτων, παρακαλώ αλλάξτε σε "Επιτοίχηση" και επιλέξτε εκεί το σύστημα.

Γενική υποδείξη:
Ακολουθήστε τις οδηγίες στο [Σεργιάνι για την αγορά](#)

Αριθμός οχημάτων

Σύστημα ελαστικών	0
Σύστημα διεύθυνσης	0
Σύστημα διεύθυνσης TCS 5.0	2
Μετατροπέας	0
Σύστημα ελέγχου υδ. υπέρ. ατμ. ελκ. 5.1	2
Μην. κίνησης κιν. κινητή	0
Μετατροπέας MTC 5.0	0
Αερίωντας	0
Αερίωντας AB 2.0	0
Βοήθ. παρακείμενος	1
Σύστημα επιτάχυνσης/έλεγχος απόστασης σταθμεύσης (SPAS) πάνω 1.0	0
Ραδιο. παρατηρητή	0
Ταχύτητα ελαστικού Temperature 5.2	0
Ταχυμετρητής 5.2	0
Μετατροπή/Κλιματισμός	0
Σύστημα Αερίωντας 5.0	0
Σύστημα αλμ. κινητή	0
Αυτο. διεύθυνση 4. ημερ. 5.0.1	0
Επιτοίχηση οφθαλμ. οπίσθια 2.0	0
Μετατροπή 4.Κίνηση	1
Μη. κινητή τριτοκ. 4.12.1	0
Ακούς	0
Ου. διακ. κιν. τριτοκ. 2.0	0
Σύστημα επιτάχυνσης οφθαλμ. οπίσθια	0
Συστήματα επιτ. οδήγησης Ραδιο. κινητή οφθαλμ. οπίσθια πάνω 5.0	0

Coverage for the newest vehicles on the market



Οι προσπάθειές μας να παρέχουμε στους πελάτες μας με ESI[tronic] 2.0 Online κάλυψη για τα νεότερα οχήματα της αγοράς συνεχίζονται ολοταχώς. Ακολουθεί μια σύντομη λίστα των οχημάτων που διαθέσαμε στους χρήστες του ESI[tronic] 2.0 Online μέσα σε λίγες μόνο εβδομάδες από την κυκλοφορία τους στην αγορά:

BMW X5 (RB key: BMW0145603, BMW0145605, BMW0145606, BMW0145663)

Κυκλοφορία Οχήματος: Απρίλιος 2023
Διαθέσιμο στο ESI[tronic]: Μάιος 2023

BMW X6 (RB key: BMW0145628, BMW0145629, BMW0145630)

Κυκλοφορία Οχήματος: Απρίλιος 2023
Διαθέσιμο στο ESI[tronic]: Μάιος 2023

VW ID3 (RB key: VWW0144380, VWW0144381)

Κυκλοφορία Οχήματος: Απρίλιος 2023
Διαθέσιμο στο ESI[tronic]: Μάιος 2023

Η αρχική κάλυψη επικεντρώνεται κυρίως στην εξυπηρέτηση και επισκευή των βασικών συστημάτων και λειτουργιών. Τα νέα οχήματα και οι βελτιώσεις θα συμπεριληφθούν στο πλαίσιο των τακτικών ενημερώσεων του Διαγνωστικού Διαχειριστή Λήψης (DDM).



ESI[tronic] Ανταλλακτικά Online

Η νέα διαδικτυακή εφαρμογή ESI[tronic] Ανταλλακτικά Online της Bosch επιτρέπει στους χρήστες να βλέπουν γρήγορα και εύκολα όλο τον εξοπλισμό και τα ανταλλακτικά της Bosch που χρειάζονται, μεταξύ άλλων μέσω προγράμματος περιήγησης στο διαδίκτυο. Η εφαρμογή παρέχει την ίδια γρήγορη πρόσβαση σε σημαντικά δεδομένα που οι πελάτες γνωρίζουν από το ESI[tronic] Online 2.0. Περιλαμβάνει πληροφορίες για τα ανταλλακτικά, τον πλήρη κατάλογο ανταλλακτικών της Bosch, συμπεριλαμβανομένων των ανταλλακτικών και των κωδικών ανακατασκευής, πληροφορίες σέρβις, οδηγίες συναρμολόγησης και οδηγίες επισκευής εξαρτημάτων (τύποι πληροφοριών A, D, E και K). Το ESI[tronic] Ανταλλακτικά Online αντικαθιστά τη λύση ESI[tronic] WTS.

Το ESI[tronic] Ανταλλακτικά Online περιλαμβάνει όλα τα πλεονεκτήματα του ESI[tronic] Classic WTS και πολλά άλλα:

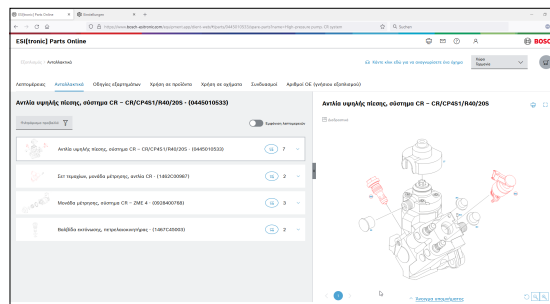
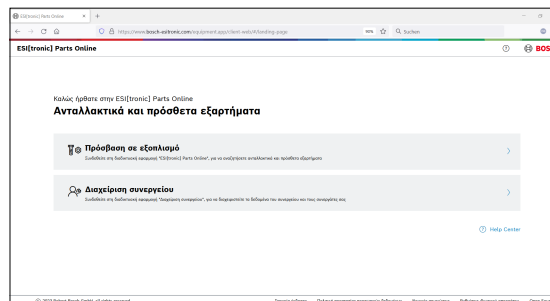
- είναι μια αμιγώς διαδικτυακή εφαρμογή
- δεν απαιτείται εγκατάσταση
- οι ενημερώσεις εκτελούνται αυτόματα στο παρασκήνιο
- απαιτείται μόνο μια σύνδεση στο διαδίκτυο και ένα πρόγραμμα περιήγησης
- τα δεδομένα είναι πάντα ενημερωμένα
- χρησιμοποιεί πανομοιότυπες αναφορές και δεδομένα όπως το ESI[tronic] 2.0 Online ("Εξοπλισμός")



Για να αποκτήσετε πρόσβαση στο ESI[tronic] Ανταλλακτικά Online, πρέπει να έχετε έγκυρη άδεια χρήσης ESI[tronic] 2.0 Online (A, D, E ή/και K).

Χρησιμοποιήστε τη σελίδα προορισμού www.bosch-esitronic.com/parts για να συνδεθείτε είτε στα εργαλεία «Access Equipment» ή στα εργαλεία «Manage Workshop» (αναθέστε υπαλλήλους, συμπεριλαμβανομένου του SingleKey ID).

Μια λειτουργία καλαθιού αγορών κάνει την επιλογή, την εξαγωγή και την παραγγελία εξαρτημάτων μέσω του DMS ακόμη πιο εύκολη. Τώρα τίποτα δεν στέκεται εμπόδιο στην αποτελεσματική συντήρηση και επισκευή.





ESI[tronic] Truck Νέα

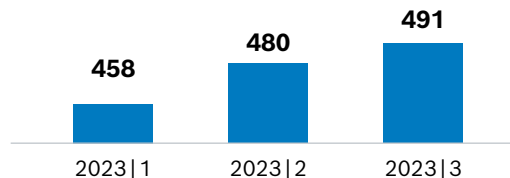
Η αναβάθμιση ESI[tronic] 2023/3 θα δώσει στους πελάτες μας πρόσβαση σε:

- 11 νέες μάρκες
- 423 νέα μοντέλα
- 1.873 νέα ηλεκτρονικά συστήματα ελέγχου
- 1.806 νέες διαγνωστικές δυνατότητες
- 110 νέα διαγράμματα καλωδίωσης
- 16,007 νέοι κωδικοί βλαβών

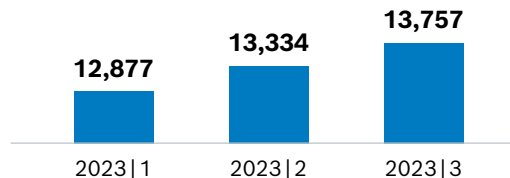
Μείνετε ενημερωμένοι!

**Μάθετε περισσότερα για
το ESI[tronic] Truck στη σελίδα:**
www.boschaftermarket.com

Σύνολο Κατασκευαστών



Σύνολο Μοντέλων





Οι διαγνωστικές λύσεις της Bosch επιτρέπουν την ολοκληρωμένη και αξιόπιστη συντήρηση και επισκευή σε ένα ευρύ φάσμα επαγγελματικών οχημάτων.

Λογισμικό

Τα συνεργεία μπορούν να επιλέξουν τα ακόλουθα πακέτα δεδομένων και να τα συνδυάσουν κατά βούληση:

- Πακέτο φορτηγών (ελαφρά και βαρέα επαγγελματικά οχήματα, ρυμουλκούμενα, λεωφορεία)
- Πακέτο αγροτικών μηχανημάτων (OHW 1)
- Πακέτο κατασκευαστικών οχημάτων και κινητήρων (OHW 2)

Hardware

Robust, workshop-ready hardware—for effective diagnostics.

- KTS Truck – VCI (συνδέεται σε DCU 120/220 ή σε οποιονδήποτε κοινό υπολογιστή)
- Καλώδια προσαρμογέα
- Συγκεκριμένα καλώδια προσαρμογέα κατασκευαστή