



ESI[tronic] 2.0 Online

News 2023 | 3

- ESI[tronic]–nejnovější zprávy
- Zabezpečený diagnostický přístup:
Volvo je nyní součástí SDA
- Rychlé zjištění stavu vysokonapěťových
akumulátorů (SOH) a dokumentace výtiskem
- Vylepšené vyhledávání v systému:
ještě rychlejší přehled
- Pokrytí pro úplně nová vozidla na trhu
- ESI[tronic] Parts Online
- Novinky ESI[tronic] Truck

Nejnovější zprávy – ESI[tronic] je jednodušší, rychlejší a lepší!

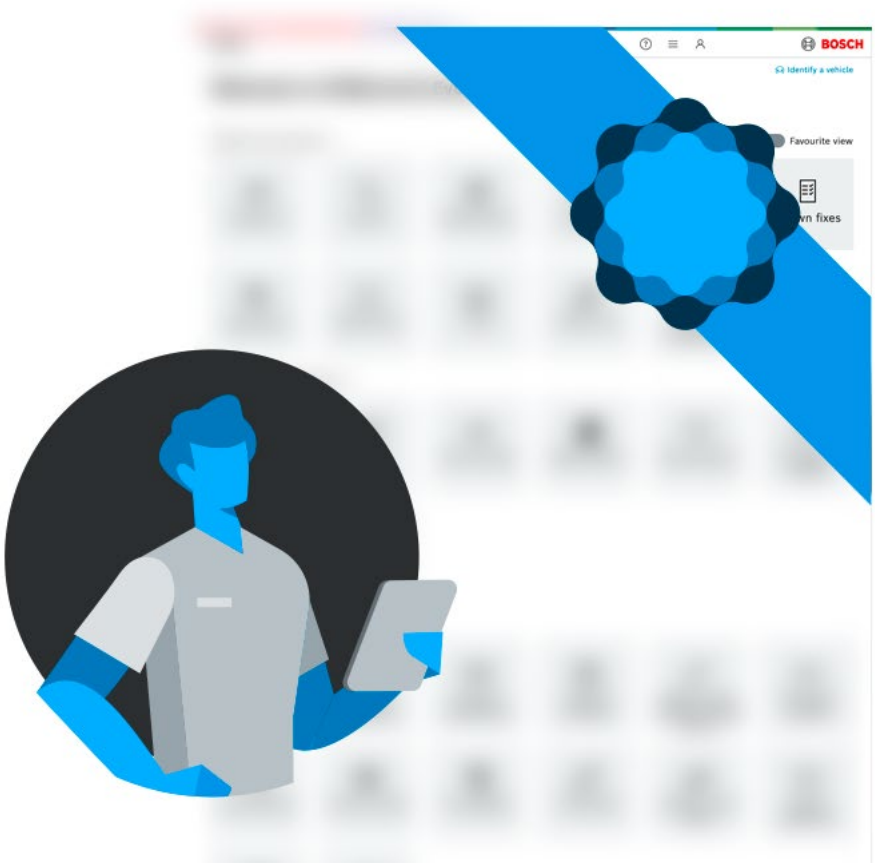


V nadcházejících aktualizacích začneme provádět řadu změn v ESI[tronic]. Váš oblíbený software si zaslouží být rychlejší, s hezčím grafickým prostředím a snazším ovládáním. Abychom zkrátili čekací dobu, budeme tyto změny vyvíjet v po sobě jdoucích balíčcích a integrovat je do ESI[tronic] krok za krokem.

Začneme aktualizací 2023/4, která zavede do ESI[tronic] novou úvodní obrazovku. Ta umožní přímý přístup k mnoha hlavním nabídkám a podnabídkám ESI[tronic] a ušetří tak značné množství času. Úvodní obrazovku si budete moci přizpůsobit nastavením nejžádanějších nebo nejpotřebnějších vlastností a funkcí.

Úvodní stránka se vyznačuje moderním designem a přehledným zobrazením, které v budoucnu ještě více usnadní hledání požadovaného obsahu. Díky nové identifikaci vozidel bude výběr vozů ještě jednodušší než v současnosti.

ESI[tronic] se transformuje a my se těšíme, až spolu s vámi zahájíme tuto cestu. Neváhejte se s námi podělit o své názory a nápady ohledně nového ESI[tronic]. Stačí nám poslat ESI tiket. Děkujeme, že jste si vybrali diagnostický software ESI[tronic].



Zabezpečený diagnostický přístup : Volvo nyní součástí SDA



Integrace řešení Secure Diagnostic Access (SDA) do licence ESI[tronic] 2.0 Online pro diagnostiku řídicích jednotek (SD) umožňuje plný přístup ke komplexní sadě chráněných dat vozidel od zúčastněných výrobců, která se neustále rozšiřuje o další značky a modely.

Aktualizace „2023/2 Service Pack 3“ a 2023/2.08 ze začátku července poskytly ESI[tronic] 2.0 online funkci pro rychlé a snadné odemykání vozidel Volvo s chráněným přístupem.

Nejprve se zaměříme na poskytování služeb souvisejících s opravami vozidla, poté budou následovat asistenční systémy řidiče. Pokrytí se neustále rozšiřuje a bude poskytováno více zabezpečených systémů vozidel.

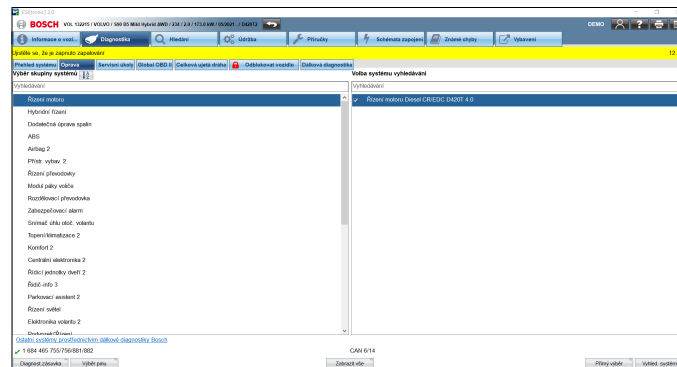
Řešení Volvo SDA nevyžaduje pro použití žádné speciální procesní kroky. Technicky není registrace pomocí SingleKey ID nutná. Uživatelům nevznikají žádné dodatečné náklady.

Přestože SDA již obsahuje působivou řadu značek vozidel, seznam neustále roste. Řešení pro vozidla Nissan je již ve startovních blocích a má následovat ještě v tomto roce.

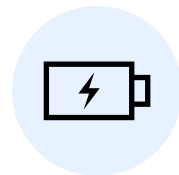


Poznámka:

U některých řídicích jednotek nových modelů Volvo lze paměť závad vymazat pouze v síti řídicích jednotek. Tuto změnu zavedlo Volvo a týká se řídicích jednotek, které by mohly obsahovat závady související s OBD v oblastech, jako je řízení motoru a převodovky. Pro uživatele ESI[tronic] zůstává postup pro vymazání paměti závad nezměněn. Vozidla chráněná SDA je nutné po vymazání paměti závad v síti řídicí jednotky znovu odemknout. To je indikováno červeně zbarveným symbolem zámku. K odemknutí použijte záložku „Odemknout vozidlo“.



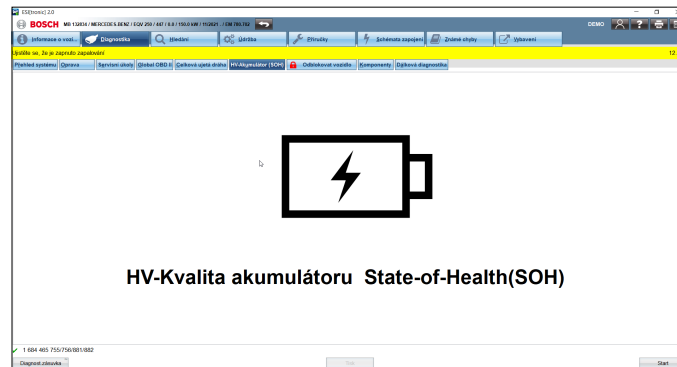
Rychlé zjištění stavu vysokonapěťových akumulátorů (SOH) a dokumentace výtiskem



Vysokonapěťové akumulátory, které pohánějí elektrická nebo hybridní vozidla, podléhají stárnutí a odpovídající ztrátě kapacity. Někteří výrobci proto poskytují diagnostická data vysokonapěťových akumulátorů, známá jako zdravotní stav (SOH - state of health).

ESI[tronic] 2.0 Online v aktualizaci 2023/3 zpřístupňuje novou záložku „VN akumulátory (SOH)“ v Navigaci ESI[tronic], v oddílu Diagnostika. Pokud výrobci vozidel poskytnou odpovídající data v systému správy vysokonapěťových akumulátorů, uživatelé je budou moci načíst pomocí speciálního testovacího kroku a poté je v případě potřeby vytisknout.

Zdravotní stav vysokonapěťových akumulátorů je vyjádřen jako procentuální hodnota ve srovnání s novými akumulátory. Autoservisy jsou schopny vytisknout zprávu SOH o stavu akumulátoru, aby majitelům poskytly konkrétní údaje týkající vysokonapěťového akumulátoru v jich vozidle.



Vylepšené vyhledávání v systému: ještě rychlejší přehled



Počet řídicích jednotek a elektroniky ve vozidlech se neustále zvyšuje. Přehled systému je navržen tak, aby uživatelům ESI[tronic] 2.0 Online poskytl jednoduchý přístup k obecnému přehledu nainstalovaných systémů a existujících závad.

Aktualizace 2023/3 výrazně zlepšuje rychlost přehledu systému u mnoha značek. Každý systém nainstalovaný ve vozidle se zobrazí spolu s každou závadou maximálně do 30 sekund od zahájení vyhledávání systému. V některých případech tento požadavek 30 sekund znamená, že ESI[tronic] je ještě rychlejší než vlastní tester výrobce.

Tento ultrarychlý přehled systému je k dispozici pro novější modely od výrobců, mezi něž patří Mercedes Benz, Toyota, Renault a Ford. Mnoho dalších značek a modelů bude následovat.

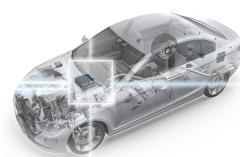


BOSCH TOY RIN64 / TOR654 / Tria 1.5 WT 4E / R144 / F0194EPH / 1.1 / 04.0 - 30.4 kW / 019300 - / W14144
 Informace o voz. Diagnostika Medice Údržba Příručky Schéma zapojení Zjedná chyby Vyhášení

Průběh na: 20.00 vjezdů zabavených 12.5 V

Přehled systému Opatření Servisní úkony (Zjedná OBD II) Odkazováno nářadí Odkazová diagnostika

Pomocí "Systémové vyhledávání" spustit systémový přehled



Podřazené systémy, které jsou jen volbou hodnot ze stávající řídicí jednotky a nebyly výsulem řízení jako vlastní systém (např. údaje servisních intervalů, částicový filtr, diagnostika akumulátorů), nejsou v systémovém přehledu zásadně zobrazovány. Za úplném diagnostiky těchto systémů přejděte do "Oprava" a zde zvolte systém.

Obecné upozornění:
 Postupujte podle pokynů v bodě **Dělejte si záležce**.

1 604 451 750/750 001/002
 Diagnostika Assistent Vyhášení systému

BOSCH TOY RIN64 / TOR654 / Tria 1.5 WT 4E / R144 / F0194EPH / 1.1 / 04.0 - 30.4 kW / 019300 - / W14144
 Informace o voz. Diagnostika Medice Údržba Příručky Schéma zapojení Zjedná chyby Vyhášení

Průběh na: 20.00 vjezdů zabavených 12.5 V

Přehled systému Opatření Servisní úkony (Zjedná OBD II) Odkazováno nářadí Odkazová diagnostika

Systémové vyhledávání 11.7.23 13:44 Počet západ

Systém	Počet západ
Rození motoru	
Elektronika	0
Rození motoru ICC3 5.8	3
Elektronika pohon	
Rození elektr. pohonu Rození elektr. pohonu 5.1	2
Pohon na páhrové čárky	0
WJ Servomotor 1.0	0
Aršlag	0
Aršlag 4B 2.0	0
Pomoc při parkování	
Umožnění parkování (Stat. vodst. při parkování (PCM) vozidu 1.0	1
Nyčkáč/vepř. odst. voz.	0
Typování jízdy Tempomat 5.2	0
Tempomat 5.2	0
Typování jízdy	0
Umožnění jízdy	0
Rození převodovky	
Automatická souprava 5.6.1	0
Přístrojové vybavení	
Kombinovaný nářadí 2.0	0
Elektronika 4 kol.	
Elektronika vč. Jzd 9.12.1	1
Komfort	
Skup. voz. na stop. Plz 2.0	0
Elektronika systém řídicí	
Systémy podpory jízdy Radar šlápkový ovlád vozidu vpravo 1.0	0

1 604 451 750/750 001/002
 Diagnostika Assistent Detaily chyby Přehled systému

Pokrytí pro úplně nová vozidla na trhu



Naše úsilí poskytovat zákazníkům pokrytí ESI[tronic] 2.0 Online pro nejnovější vozidla na trhu pokračuje mílovými kroky vpřed. Níže je uveden pouze krátký seznam vozidel, která jsme zpřístupnili uživatelům ESI[tronic] 2.0 Online během pouhých týdnů od jejich uvedení na trh:

BMW X5 (kód RB: BMW0145603, BMW0145605, BMW0145606, BMW0145663)

uvedení na trh : duben 2023 k dispozici v ESI[tronic]: květen 2023

BMW X6 (kód RB : BMW0145628, BMW0145629, BMW0145630)

uvedení na trh : duben 2023 k dispozici v ESI[tronic]: květen 2023

VW ID3 (kód RB : VWW0144380, VWW0144381)

uvedení na trh : duben 2023 k dispozici v ESI[tronic]: květen 2023

Zaměřujeme se zde zejména na systémy a funkce nejdůležitějších servisních a opravárenských úkolů u nového vozidla. Odpovídající pokrytí vozidla lze získat z obvyklých hlavních a průběžných aktualizací pomocí DiagnosticsDownloadManageru (DDM).



ESI[tronic] Parts Online

Nová webová aplikace Bosch ESI[tronic] Parts Online umožňuje uživatelům rychle a snadno zobrazit veškeré vybavení a díly Bosch prostřednictvím webového prohlížeče. Aplikace poskytuje rychlý přístup k důležitým datům, stejným způsobem, jak jsou na něj zvyklí zákazníci ESI[tronic] Online 2.0. Zahrnuje informace o dílech, kompletní katalog náhradních dílů Bosch včetně identifikace náhradních dílů a jejich náhrad, servisní informace, montážní pokyny a pokyny k opravě komponent (informace typu A, D, E a K). ESI[tronic] PartsOnline nahrazuje původní řešení ESI[tronic] Classic-Windows Terminal Server (WTS)

ESI[tronic] Parts Online zahrnuje všechny výhody ESI[tronic] Classic WTS a mnoho dalších:

- je to čistě webová aplikace
- není nutná žádná instalace
- je vyžadováno pouze připojení k internetu a prohlížeč
- data jsou vždy aktuální
- používá identická hlášení a data jako ESI[tronic] 2.0 Online („Vybavení“)



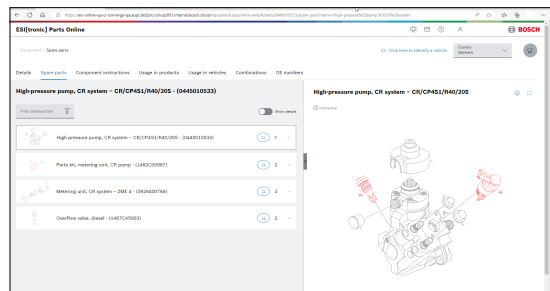
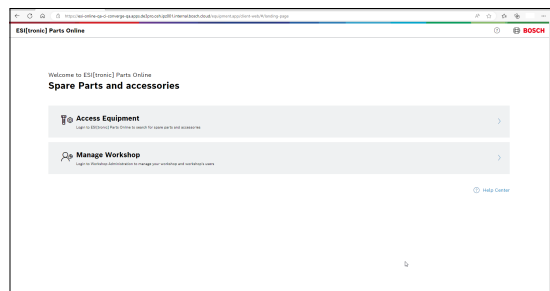
Abyste získali přístup k ESI[tronic] PartsOnline, musíte mít platnou licenci ESI[tronic] 2.0 Online (A, D, E a/nebo K).

Pomocí vstupní stránky www.bosch-esitronic.com/parts se přihlaste do Přístup k vybavení nebo Správa dílny (přiřazení zaměstnanců včetně SingleKey ID).

Funkce nákupního košíku umožňuje výběr, export a objednání dílů i případné propojení s DMS.

Bližší informace k aplikaci naleznete zde:

<https://help.boschdiagnostics.com/ESItronicPartsOnline/#/index/cs/default>



Novinky ESI[tronic]Truck



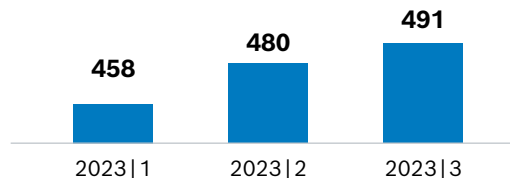
Aktualizace ESI[tronic] 2023/3 umožní našim zákazníkům přístup k:

- 11 novým výrobcům
- 423 novým modelům
- 1 873 novým elektronickým řídicím systémům
- 1 806 novým diagnostickým funkcím
- 110 novým schémátům zapojení
- 16 007 novým chybovým kódům

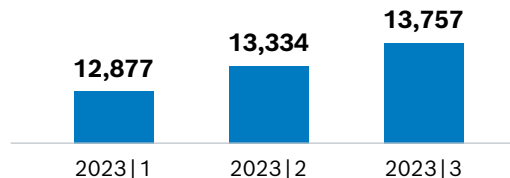
Pravidelně aktualizujte – jen tak využijete nejnovější informace!

Zjistěte více o ESI[tronic] Truck na:
www.boschaftermarket.com

Výrobci celkem



Modely celkem





Diagnostická řešení Bosch umožňují komplexní a spolehlivou údržbu a opravy široké řady užitkových vozidel.

Software

Servisy mohou vybrat následující datové balíčky a kombinovat je podle potřeby:

- Balíček Truck (lehká a těžká užitková vozidla, přívěsy, autobusy)
- Balíček zemědělské stroje (OHV 1)
- Balíček stavební stroje a stacionární motory (OHV 2)

Hardware

Robustní dílenský hardware připravený pro efektivní diagnostiku:

- KTS Truck – diagnostický modul (připojuje se k DCU 120/220 nebo libovolnému běžnému PC)
- KTS 900 Truck – modul + dílenský NB (komplexní řešení včetně KTS Truck a DCU 220)
- Diagnostické připojovací vedení
- Adaptérové kabely specifické pro výrobce