



## ESI[tronic] 2.0 Online

News 2021 | 2

- Renault ve Dacia için Güvenlik Ağ Geçidi (Security Gateway)
- KTS 250 ile erişim korumalı araçlarda çalışmak

# Korumalı Renault ve Dacia araçlarına erişim



Daha kapsamlı araç teşhisi adına ESI[tronic] 2.0 Online, korumalı teşhis işlevlerinin şifre çözümünü sağlamak için Ekim 2020'den bu yana Renault ve Dacia'ya özel çözümü destekliyor.

Gelişmiş teşhis işlevlerini etkinleştirmek için Renault ve Dacia çözümü, bir güvenlik donanımı (USB bellek) ve Renault Grubu tarafından sağlanan 'Unlock Gateway module' adlı bir yazılımın kullanılmasını gerektirir.

## Renault ve Dacia'nın güvenlik konsepti aşağıdaki adımlardan oluşur:

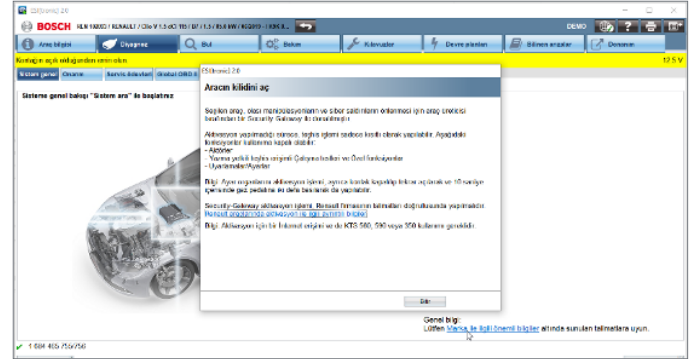
- Bir Renault hesabı oluşturma
- Güvenlik donanımı ve 'Unlock Gateway module' yazılımını sipariş etme ve satın alma
- Güvenlik donanımı sürücüsünün ve Renault yazılımı 'Unlock Gateway modülünün' kurulumu
- KTS 560, 590 veya 350'yi OBD'ye bağlama
- 'Unlock Gateway module' uygulamasını başlatma
- ESI[tronic] 2.0 Online'ı başlatarak ve teşhis oturumunu çalıştırma

Renault ve Dacia'nın konsepti, PassThru teknolojisine sahip bir Güvenlik Ağ Geçidi (Security Gateway) çözümüne dayanır. Bu nedenle, SAE J2534'e göre PassThru arayüzlü bir iletişim modülünün kullanılması gerekir. Bosch'tan KTS 560, KTS 590 ve KTS 350 gerekli tüm gereksinimleri karşılar. Ayrıca, internet bağlantısı da bir ön koşuldur.

2021 | 2 güncellemesi ile birlikte, ESI[tronic] 2.0 Online, araç Güvenlik Ağ Geçidi ile donatılmışsa kullanıcıyı açılan bir pencere ile bilgilendirir. Bu, servisler için zaman kazandırır ve iyi bir yönlendirme sağlar. Ayrıca, kullanıcının ne zaman Renault ve Dacia çözümünün gerekli olduğunu bilmesini sağlar.

## Etkinleştirme olmadan, mevcut teşhis işlevlerinin kapsamı sınırlıdır ve aşağıdaki fonksiyonlar devre dışı bırakılabilir:

- Aktörler
- Uyarlamalar/Ayarlar
- Yazma erişimi içeren özel fonksiyonlar



# KTS 250: Eriřim korumalı araçlarda alıřmak



Eylül 2020'de yürürlüğe giren bir AB yönetmeliğinin ardından, FCA (Fiat Chrysler Automobiles) araç elektroniğinin derinlemesine korunması başlatılmıştır.

KTS 250, kullanıcılarına ayrıca Güvenlik Ağ Geçidi tarafından korunan Fiat, Alfa Romeo, Abarth, Chrysler, Lancia, Dodge / Ram ve Jeep araçlarında tam teşhis oturumları oluşturma imkanı da sağlayacaktır. FCA (Fiat Chrysler Automobiles) işbirliği ile, kullanıcıların zaten ESI[tronic] 2.0 Online'dan bildiği gibi, güvenli teşhis doğrudan KTS 250 ile mümkündür.

Korunan bir araç olması durumunda, KTS 250 kullanıcıyı bilgilendirir ve güvenli teşhis boyunca hızlı ve spesifik olarak rehberlik sunar.

KTS 250 Ayarlar bölümündeki bir bağlantı, gerekli kimlik doğrulama verilerini elde etmek için FCA web sitesinde doğrudan kayıt yapılmasına olanak tanır. FCA portalının oturum açma verileri daha sonraki kullanımlar için cihazda saklanabilir.

Kullanıcı, ayarlarda yeni «Üretici oturum açma» sekmesini bulabilir. Buradaki bağlantıdan, kayıt için FCA web sitesine erişilebilir. Ek olarak, kullanıcı girişini olabildiğince kolay hale getirmek için burada ayrıntılı bir işlem açıklaması yer almaktadır.





## Her zaman güncel

Güncel veriler ve bilgiler, verimli araç teşhisi, bakımı ve onarımı için temel oluşturur. Bosch ESI[tronic] 2.0 Online'in her güncellemesi, günlük servis rutininizi kolaylaştırmaya ve verimliliğinizi artırmaya yarar. Bu nedenle gelecekte çevrimiçi modun veritabanı arka planda sürekli olarak güncellenir. Bu da, son verilere kalıcı erişim imkanı sunar.

Lütfen kılavuzlar, devre planları, bakım ve bilinen arızalarla ilgili olarak sabit sürücünüze yüklenen çevrimdışı bilgilerin artık güncellenmeyeceğini unutmayın. Ancak, bunlar yıllar boyunca erişilebilir olacaktır.

Sabit sürücünüze yüklenen ECU teşhisleri, Diagnostic Download Manager (DDM) aracılığıyla güncellenmeye devam edecek ve internet bağlantısı olmadan kullanılacaktır.

ESI[tronic] 2.0 Online'in çevrimiçi çözümüne odaklanmak, yüksek kalite ve geniş kapsam sağlar.

### Çevrimiçi modu yalnızca tek bir tıklama ile etkinleştirilebilir:





## ESI[tronic] A çevrimiçi oluyor

Mayıs ayı civarında , tamamen yeni tasarlanmış yedek parça kataloğu (ESI[tronic] A), ESI[tronic] 2.0 Online çevrimiçi modunda erişilebilir olacaktır.

Bu sayede herhangi bir veri indirmeye gerek kalmadan her zaman güncel Bosch yedek parça kataloğumuza anında çevrimiçi olarak ulaşılabilir.

ESI[tronic] A, seçtiğiniz araç için tüm doğru Bosch yedek parçalarını bulmanızı sağlar.

### **Bir bakışta avantajlar:**

- Kapsamlı kataloğumuzdan ihtiyaç duyulan ve doğru Bosch yedek parçalarının hızlıca tanımlanması
- Orijinal numaralarla karşılaştırmayı kapsayan farklı yedek parçaları belirleme
- İhtiyaca yönelik uyarlamalar: Ayrı modüller halinde gruplama veya genel bakış
- Seçilen bir parçanın kullanıldığı farklı araçlara genel bakış

# Bakım ve onarım bilgilerinin optimizasyonu



ESI[tronic] 2.0 Online, bir onarım, bakım ve onarım talimatları görevleri ile karşılaştığında

- bir bileşeni değiştirirken
- elektrik sistemlerinde bir arıza aramada
- bakım çalışmaları ile ilgili bilgi gerektiğinde

servis çalışanına yol gösterir.

Bu bilgi ne kadar iyi olursa, servisteki iş emirleri de o kadar verimli işlenebilir.

ESI[tronic] 2.0 Online'daki yönlendirmeleri bu doğrultuda geliştirmek için, veri oluşturma kavramı üzerine yeniden çalışılmıştır. İlk ayarlamalar şimdiden yapılmıştır.



GLC sınıfı (RB key: MB6340) ve B sınıfı (RB key: MB4041) Mercedes araçlarında, genişletilmiş bilgilere hali hazırda erişim mevcuttur. Gelecekte, Bosch'un doğrudan araç üreticisinden aldığı ek bakım ve onarım bilgileri de adım adım entegre edilecektir.

Kullanıcı bundan birçok defa yararlanabilir: Geliştirilmiş içerik, örneğin araç üreticisinden alınan 3B görüntüler yoluyla veri kalitesini önemli ölçüde artırmakla kalmaz, aynı zamanda geliştirme süresini de kısaltır. Bu, yeni bilgilerin çok daha hızlı erişilebilir olduğu anlamına gelir. Ayrıca hem bir araca ilişkin atama hem de varyantları optimize edilmiştir.

