



BOSCH
Yaşam için teknoloji

ESI[tronic] 2.0 Online

News 2020 | 1

BoschESItronic.com

- ▶ Ücretsiz servis görevlerinde kodlama ipucu sayesinde zamandan tasarruf
- ▶ BMW 2018 Serisi araçlar için arıza hafızasını silmek (2019 model yılı)
- ▶ Bosch, güvenlik duvarı içeren araçlara tam diyagnoz erişimi için çözümler sunar
- ▶ Yeni araçların kapsamı (marka)



Ücretsiz servis görevlerinde kodlama ipucu sayesinde zamandan tasarruf



Aşağıdaki sorular bugünün atölyelerinde düzenli olarak karşımıza çıkmaktadır ve cevaplama oldukça zordur:

- ▶ Mevcut aracın bir akü kodlamasına ihtiyacı var mı?
- ▶ Lastik basınç sensörlerini kodlamaya gerek var mı?
- ▶ Aydınlatma sistemini başlangıç konumuna getirmek için far ayarlaması için ESI [tronic] kullanmam gerekir mi?

2019 | 3 güncellemesiyle, belirli bir işlevi yerine getirmek için ESI [tronic] gerekmediğinde bir ipucu gösteren yeni bir test adım dizisi başlar. Bu adımlara erişmek için yalnızca aracınızı ve gerekli servis görevinizi seçmeniz gerekir. Test aşaması daha sonra belirli bir fonksiyonun kodlama gerektirmediğini gösterir – bu zaman kazandırır ve gereksiz tahminde bulunmaz.

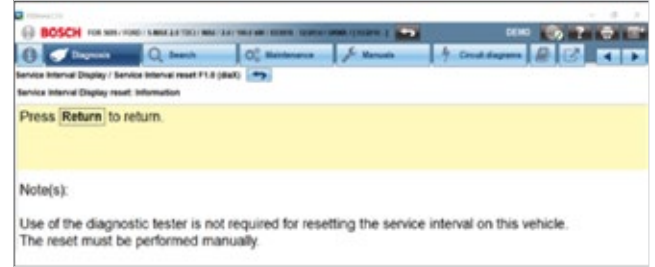


İpuçları aşağıdaki görevlere atıfta bulunuyor:

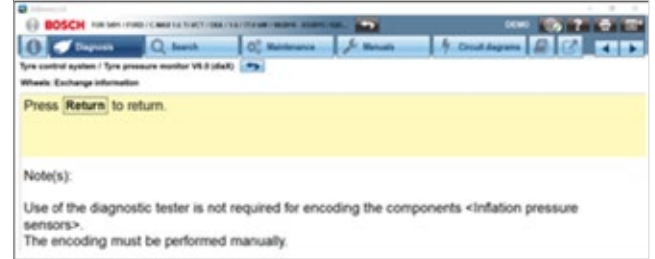
- ▶ Römork bağlantısı
- ▶ Akü değişimi
- ▶ Lastik değişimi
- ▶ Far ayarları
- ▶ Servis resetleme

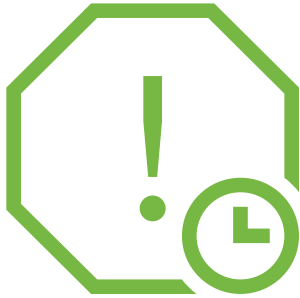
Bu gelişme, etkilenen tüm araç markalarına/servis görevlerine adım adım yayılacaktır.

Örnek: servis sıfırlama



Örnek: lastik değiştirme

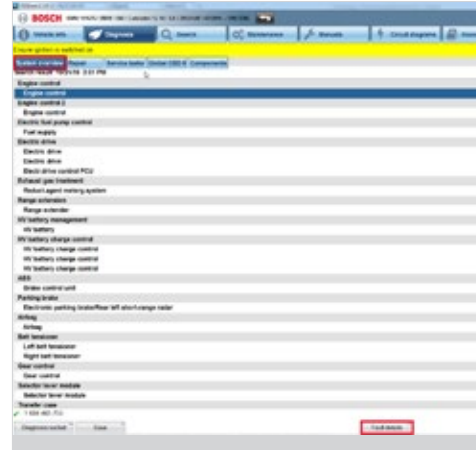




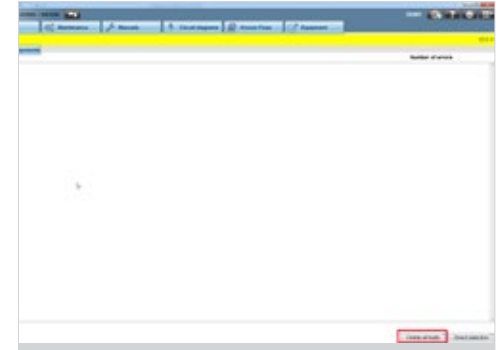
BMW 2018 Serisi araçlar için arıza hafızasını silmek (2019 model yılı)

Yeni BMW marka araçlar için OBD ile ilgili kontrol ünitelerindeki arıza hafızalarını silme prosedürü değişti: egzoz gazı ile ilgili arıza hafızası girişleri yalnızca entegre ağda silinebilir, bu, arıza hafızasının “Sisteme genel bakış” yoluyla silinmesi gerektiği anlamına gelir. Tüm araç sistemleri için sekme.

1. Adım



2. Adım





Bosch, güvenlik duvarı içeren araçlara tam diyagnoz erişimi için çözümler sunar

2019 | 3 ESI [tronic] servis paketleri ile kullanıcılarına **Fiat, Alfa Romeo, Abarth, Chrysler, Lancia, Dodge/Ram ve Güvenlik Ağ Geçidi ile korunan Jeep** araçlarında tam teşhis oturumları gerçekleştirme işlevselliği sağlar. FCA (Fiat Chrysler Automobiles) ile işbirliği içinde güvenli teşhis, ESI [tronic] ile doğrudan mümkündür.

ESI [tronic] içindeki bir bağlantı, kullanıcının FCA web sitesine kaydolmasını ve gerekli doğrulama verilerini edinmesini sağlar. Korunan bir taşıt olması durumunda, ESI [tronic] kullanıcıyı bilgilendirir ve güvenli bir şekilde teşhis sırasında onu hızlı ve özel olarak yönlendirir.

Başlamayı mümkün olduğunca kolaylaştırmak için, ESI [tronic] kullanıcıları ESI [tronic] içerisinde ayrıntılı bir işlem açıklaması bulacaklardır. Lütfen "Kullanıcı ayarları" ve "Üretici Girişi" seçeneğini seçin.

Bosch şu anda Güvenlik Duvarı ile korunan diyagnoz işlevlerinin "saha testi" modunda şifresini çözme işlevi sunuyor. Arıza durumunda, lütfen bize bir ESI ticket gönderin.

Mercedes Benz ayrıca araç elektroniğinin korunmasını da artırıyor. Bu güncelleme ile 2020 | 1 ESI [tronic] müşterileri, korunan Mercedes Benz araçlarında devam eden tam teşhis oturumları için gerekli yazılım uyarlamasını alacaklardır. Başka erişim verisi gerekli değildir.



Yeni araçların kapsamı (marka)

Yeni araçlar için sistem kapsamı sağlama girişimi devam ediyor. Aşağıdaki araç modeli, pazara sunulduktan sadece birkaç hafta sonra sizin için geliştirilmiştir ve bundan böyle ESI [tronic] 'de mevcuttur:

Ford Focus ST (RB Keys: FOR0100770 and FOR0101355)
pazara çıkışı: Kasım 2019

Buradaki odak noktası, özellikle yeni araç için en önemli servis ve onarım işleri gereken sistemler ve işlevler üzerinedir. İlgili araç kapsamı, genel ana ve ara güncellemelerden elde edilebilir.



ESI[tronic] 2.0 Online