

ESI[tronic] nyhedsbrev 2019/2

DK

ESI[tronic] 2.0 Online
Nye funktioner
Aktiver online funktionerne med kun et klik:



Vi udvikler regelmæssigt ESI[tronic] 2.0 Online yderligere ud fra feedback fra vores brugere.

Mange tak for den positive feedback på sidste opdatering!

Med denne opdatering er følgende forbedringer tilgængelige:

- ▶ **CAS+ fungerer nu også fuldt ud i online funktion. ONLINE!**
- ▶ **Global OBD II Diagnosis kan nu anvendes uden behov for at identificere bilen.**
- ▶ **Søgningsforbedringer: Resultaterne ved søgning på en term med mere end ét ord er forbedret gevaldigt. ONLINE!**
- ▶ **Søgningsforbedringer: Ordforslagene er mere omfattende og vidtgående. ONLINE!**
- **Alle kommentarer kan nu åbnes med ét klik**
- **Nye links om dæktryk, lygtesystemer, fejlkoder og servicenulstilling**
- **Nødvendige reservedele kan nu udelades separat fra udskrift**

Dækning for (helt) nye biler

Initiativet med at sørge for systemdækning for helt nye biler fortsætter.

Følgende bilmodeller er udviklet til dig, kun få uger efter lancering på markedet og er nu til rådighed:

Volvo V60 Cross Country II (RB Keys: VOL2495, VOL2496) introduktion: Marts 2019

Honda CR-V Hybrid (RB Keys: HON2643, HON2644) introduktion: Februar 2019

Citroen C5 Aircross (RB Keys: CIT1296) introduktion: Februar 2019



Der er her særlig fokus på systemer og funktioner til de vigtigste service- og reparationsopgaver i nye biler.

En tilsvarende bildækning kan opnås fra de almindelige hoved- og mellemopdateringer.

Den nye, hurtige installation til ESI[tronic] 2.0 Online

Vær hurtigere opdateret

Den reducerede installation er nu tilgængelig fra Download Manager (DDM). Aktiver den nye funktion under „my contracts“ ved at vælge „quick installation & online use“.



Den nye installationstype giver mange fordele:

- ▶ Hurtig download – downloadet pakkestørrelse kan reduceres op til 50 %.
- ▶ Kun behov for lidt plads på harddisken – den nødvendige plads på harddisken er markant reduceret.
- ▶ Kort installationstid – ESI[tronic] 2.0 Online tager væsentligt mindre tid.

Med “quick installation & online use” kan du vælge kun at indlæse og installere ECU diagnostics (SD) og reservedelskataloger (A, D, E og K) lokalt på din harddisk. Alle yderligere informationer, der også er tilgængelige online, installeres ikke længere lokalt, der er nemt og direkte adgang til disse online.

For øjeblikket er der adgang til og brug af følgende informationstyper online:

- ▶ Fejlsøgningsvejledninger / manualer (SIS)
- ▶ Vedligeholdelsesinformationer (M)
- ▶ Ledningsdiagrammer (P)
- ▶ Kendte fejl (TSB / EBR)

Selvfølger kan du stadig installere alle informationer fra ESI[tronic] lokalt og bruge dem uden internet-tilslutning.

For at gøre dette vælges „complete local installation“ i DDM.



Ændring i FSA-software: Udskiftning af DSA med CoRe

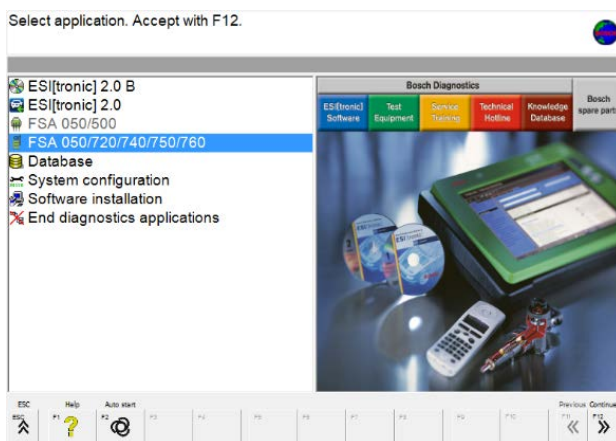
Med den næste opdatering af FSA-software CompactSoft[plus] - version 2019/A vil det tidligere databaseprogram DSA blive udskiftet med den nye CoRe-software (Bosch Connected Repair).

CoRe tilbyder betydelige fordele som DSA, men afviger væsentligt i brug. En allerede eksisterende kundedatabase i DSA overføres automatisk til CoRe-databasen efter start af FSA-software.

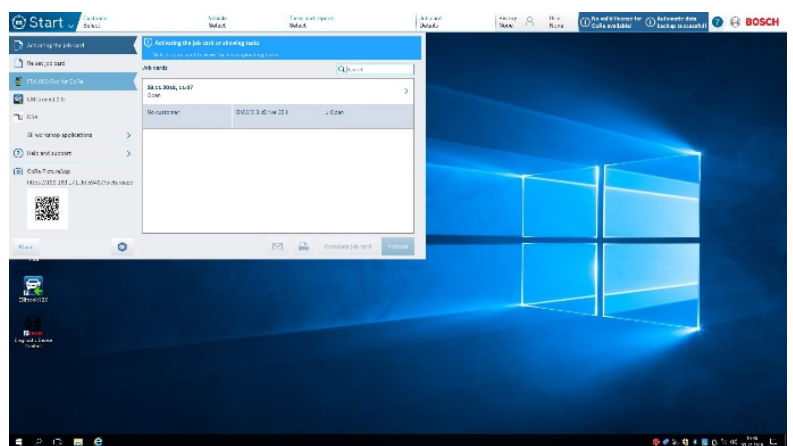
CoRe gør det muligt at udveksle kunde-, billedata og protokoller over hele værkstedet, således at arbejdstiden reduceres ved at optimere arbejdsprocesserne. Test-udstyret (CoRe-klienter) sluttes til en central computer (CoRe-server) via computernetværket.

Kunder, der fortsat ikke ønsker at anvende FSA i et CoRe-værkstedetsnetværk, kan anvende FSA med CoRe som fritstående løsning. Den såkaldte "CoRe-server" er installeret på FSA-pc'en. Der er ingen licensafgifter for enkeltbrugerløsningen fra CoRe.

Når den nye FSA-software er installeret, informeres brugeren, således at installationen af den nye CoRe-software automatisk integreres.



Start FSA-applikation med **DSA**



Start FSA-applikation med **CoRe**

Nye features for kunder med Bosch Technical Hotline-abonnement

Direkte hotlineadgang i ESI[tronic]

Det er nu muligt at oprette en „technical request“ direkte fra ESI[tronic] for adskillige lande fra version 2019/2*



Oversigt over alle fordele:

- ▶ Brugervenlig og nem adgang til teknisk hotline for at oprette et teknisk spørgsmål for personbiler og lastbiler
- ▶ Alle informationer i ét system:
De nødvendige informationer (inkl. værksted, grundlæggende og log informationer fra ESI[tronic]) overføres til det tekniske team med ét klik
- ▶ Efter vellykket fremsendelse af teknisk spørgsmål vil det tekniske team hos Bosch hurtigst muligt vende tilbage med en løsning (pr. telefon eller mail)
- ▶ For yderligere bestillinger af abonnementer kontaktes din distributør
- ▶ Nu er det muligt at uploade logs, billeder og testværdier direkte
- ▶ Kun en internettilslutning og et gyldigt abonnement på „vehicle repair hotline“ er nødvendigt
- ▶ Separat login er ikke nødvendig, da dine adgangsinformationer er gemt i din ESI[tronic]

* I forbindelse med et gyldigt abonnement på „vehicle repair hotline“ for personbiler og infotyper SD / SIS

Onlinemuligheder for FSA og BEA ved Wi-Fi-opgradering

Vi anbefaler også at slutte **FSA 740/760** og **BEA 850/950**, der allerede er på markedet, til internettet. Det gør det muligt at bruge de nye onlinefunktioner ved **ESI[tronic] Online** og downloade de **automatiske opdateringer** for ESI[tronic] og FSA CompacSoft[plus] via DDM (Diagnostic Download Manager).

Til dette formål tilbyder vi et passende **Wi-Fi retrofit kit**, der er specialudviklet til Bosch FSA og BEA testervogne. Ud over et USB Wi-Fi stik indeholder det en USB-udvidelse og andet installationsmateriale og kan bestilles på bestillingsnr. 1 687 010 583.

Bemærk: Wi-Fi har været inkluderet i FSA 740 og BEA 950 produkter siden starten af 2018.



Minimum anbefalede hardware-software specifikationer for ESI[tronic] 2.0

Download:

Til brug af DDM anbefales mindst 6 Mbps

PC platform:

- Processor: Intel x86 kompatibel, 2000 MHz eller højere (anbefalet 7. generation i5 processor, Intel x64 kompatibel)
- Fri harddiskplads: min. 200 GB (anbefalet SSD disk).

Memory:

- Min. 2 GB for Windows 7, 8 og 10 styresystemer (anbefalet 6GB)

Periferiudstyr:

- DVD-drev, "double layer" (ikke nødvendigt hvis der anvendes fuld online-download anvendes via ny DDM)
- 3 ledige USB-porte
- Minimum skærmløsning: 800x600, 256 farver

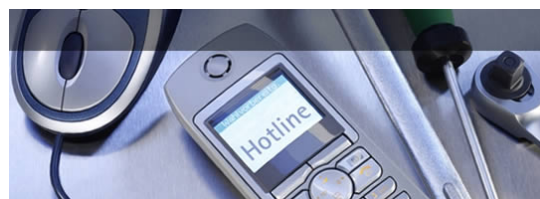
Et af følgende Microsoft Windows® styresystemer:

- Windows 7 (Home Premium/Ultimate 32/64bit) med Service Pack 1
- Windows 7 POS Ready med Service Pack 1
- Windows 8 32/64 bit
- Windows 10 32/64 bit (anbefalet Win 7 eller Win 10)

OBS: Windows 8 RT er ikke understøttet



ESI[tronic] News 2019/2



Installationsvejledning:

Vigtige regler, der gælder for ESI/SD opdateringsprocessen:

Foretag ALTID en ny genstart af pc'en inden opdatering.

Somme tider holder Windows nogle dll-filer åbne, der vil forhindre opdateringsprocessen i at skrive alle filer til harddisken og slutte med en forkert installation, der skal slettes. Hvis der er sket en forkert installation, SKAL ESI slettes fra setupprogrammet, og en ny installation udføres.

Sørg for, at der ikke kører ANTIVIRUS.

I nogle tilfælde vil antivirus forhindre overskrivning af visse systemfiler, der er nødvendige til opdateringen.

Slut IKKE USB-kablet til KTS 540/560/570/590 moduler inden eller under en opdatering.

Firmwareopdatering udføres ikke under opdateringen. KTS-firmware opdateres første gang man starter SD efter en opdatering. Tilslutning af USB under en opdatering kan resultere i forkert DDC-konfiguration.

Installer/opdater ESI inden andre programmer som fx CompacSoft[plus].

ESI[tronic] er master og skal opdateres inden noget andet program.

**Besøg den nye ESI[tronic] webside for 2.0 online:
WWW.Boschesitronic.com**

BOSCH
Invented for life

Bosch værkstedsverden Presse DK

ESI[tronic] 2.0 Online

Vælg sprog

Hvordan finder jeg nålen i høstakken?
Bare skriv 'nål'.